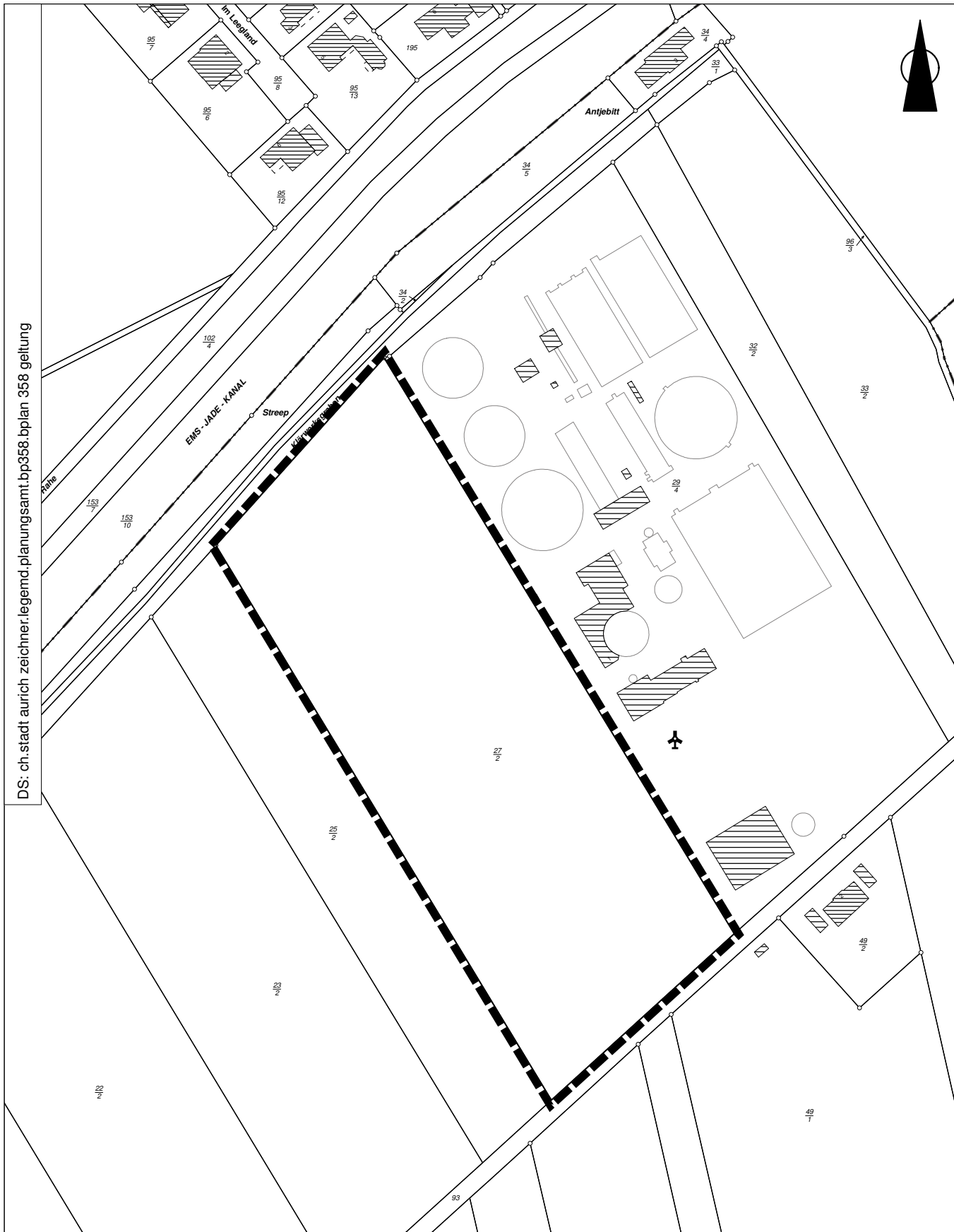




DS: ch.stadt.aurich.zeichner.legemnd.planungsamt.bp358.bplan.358.geltung



## STADT AURICH

### Bebauungsplan 358 und 59. Flächennutzungsplan Änderung

Erweiterung Kläranlage

Maßstab 1 : 2000

Aufgestellt: Stadtverwaltung Aurich, FD. 21 Planung

Bürgermeister Hippen Platz 1

26603 Aurich

Grundlage: Auszug aus den Geobasisdaten der Niedersächsischen Vermessung - und Katasterverwaltung

LGLN © 2014

Juni 2015



Ch Stadt Aurich Zeichner/BPL/BP358/BP358 Geltung