

JULIAN BERG 

NORTH BOUND AURICH





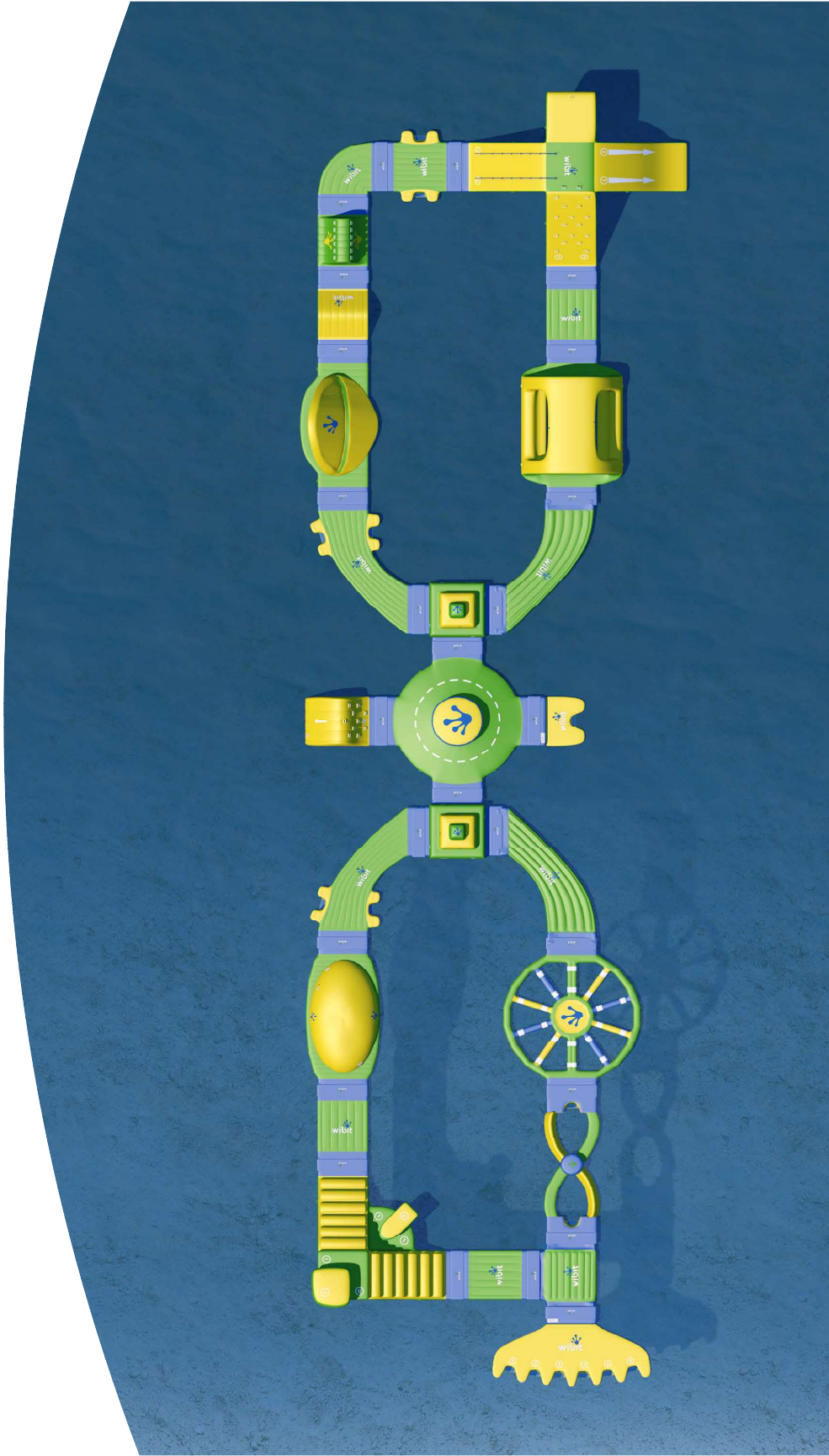
Julian Berg - North Bound Aurich



53 x 15,5 m



70 - 80



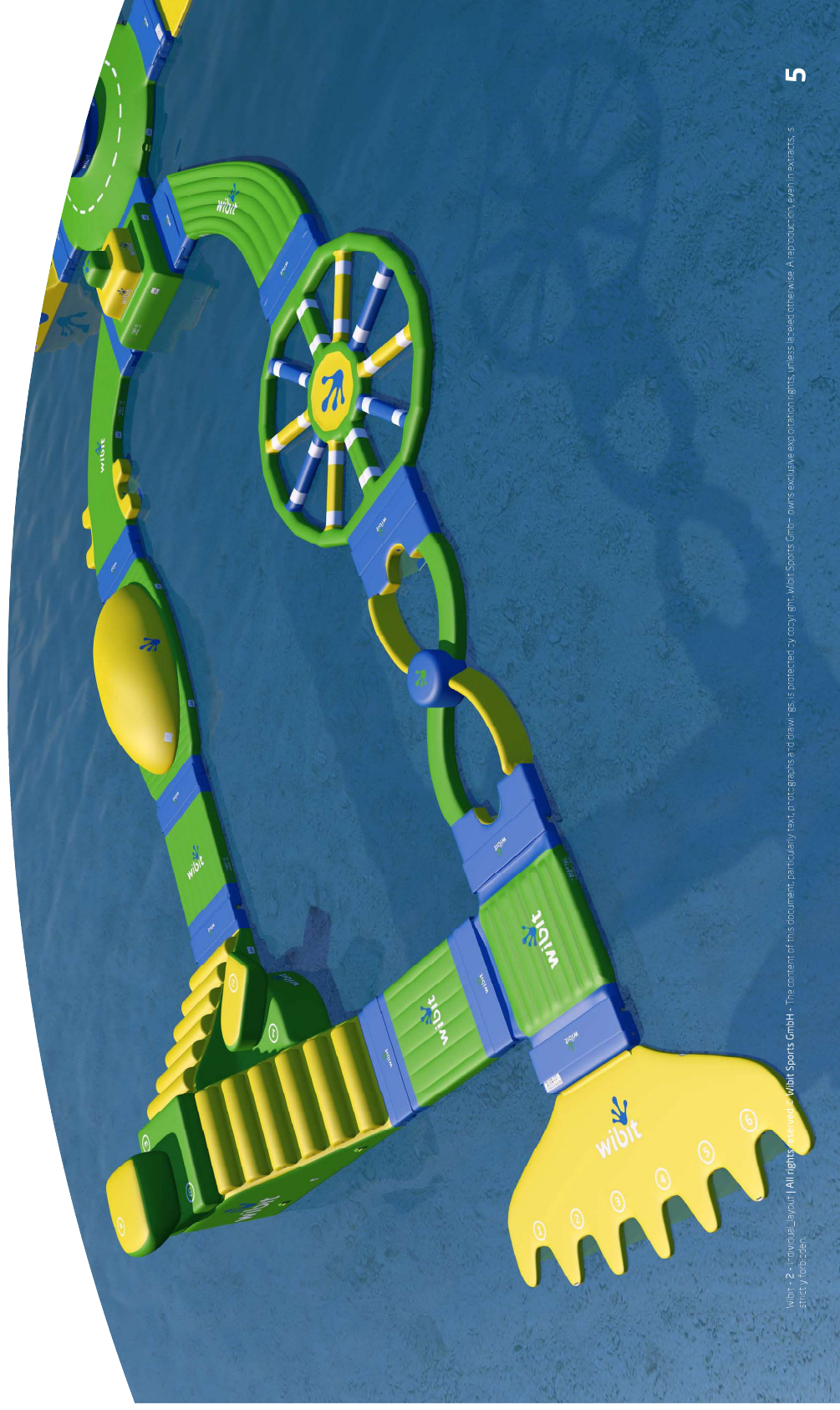
Julian Berg - North Bound Aurich



53 x 15,5 m



70 - 80



wiBIT - 2 - Freizeital_Layout | All rights reserved © wiBIT Sports GmbH. The content of this document, particularly text, photographs or drawings, is protected by copyright. All reproductions, even in extracts, are strictly forbidden.

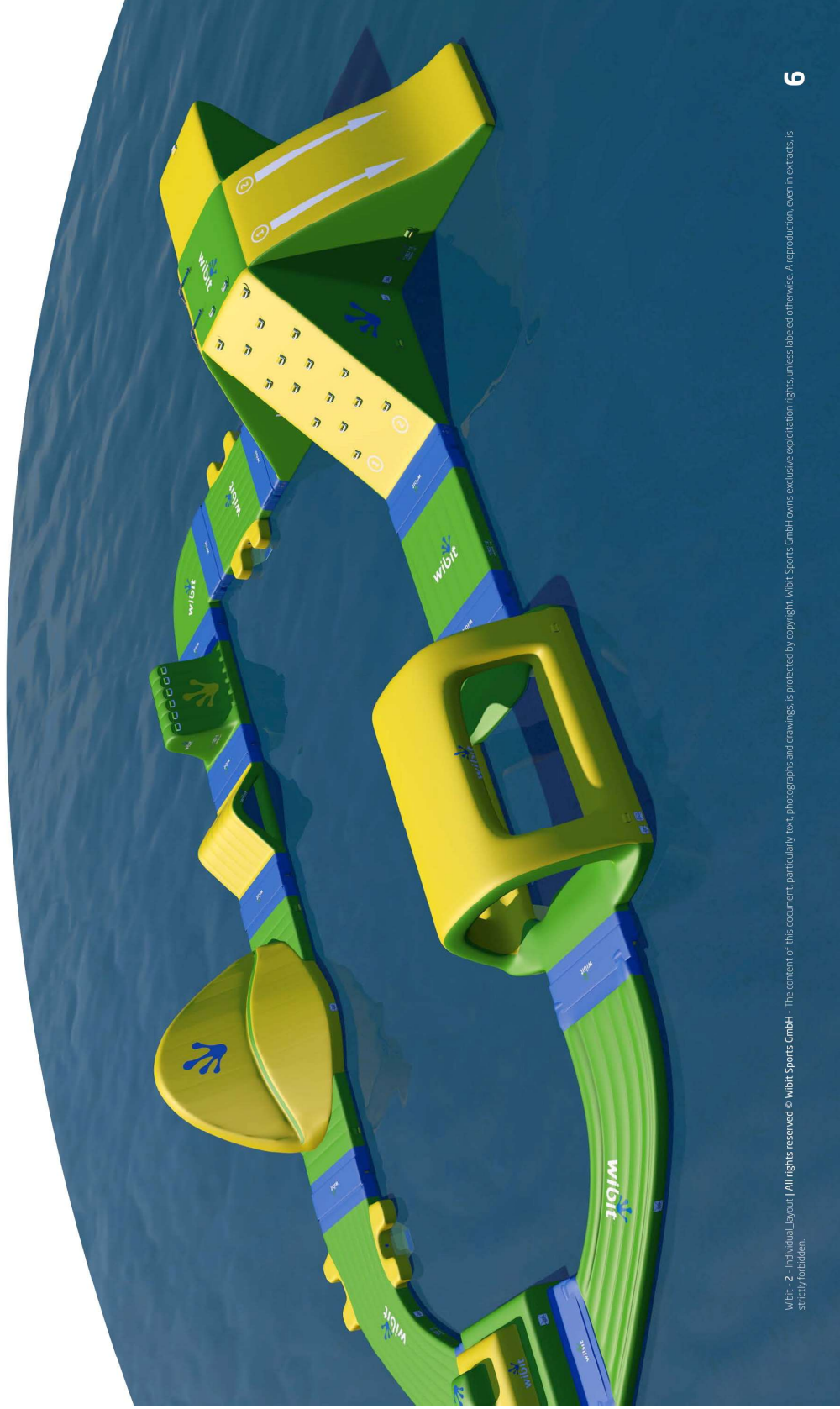
Julian Berg - North Bound Aurich



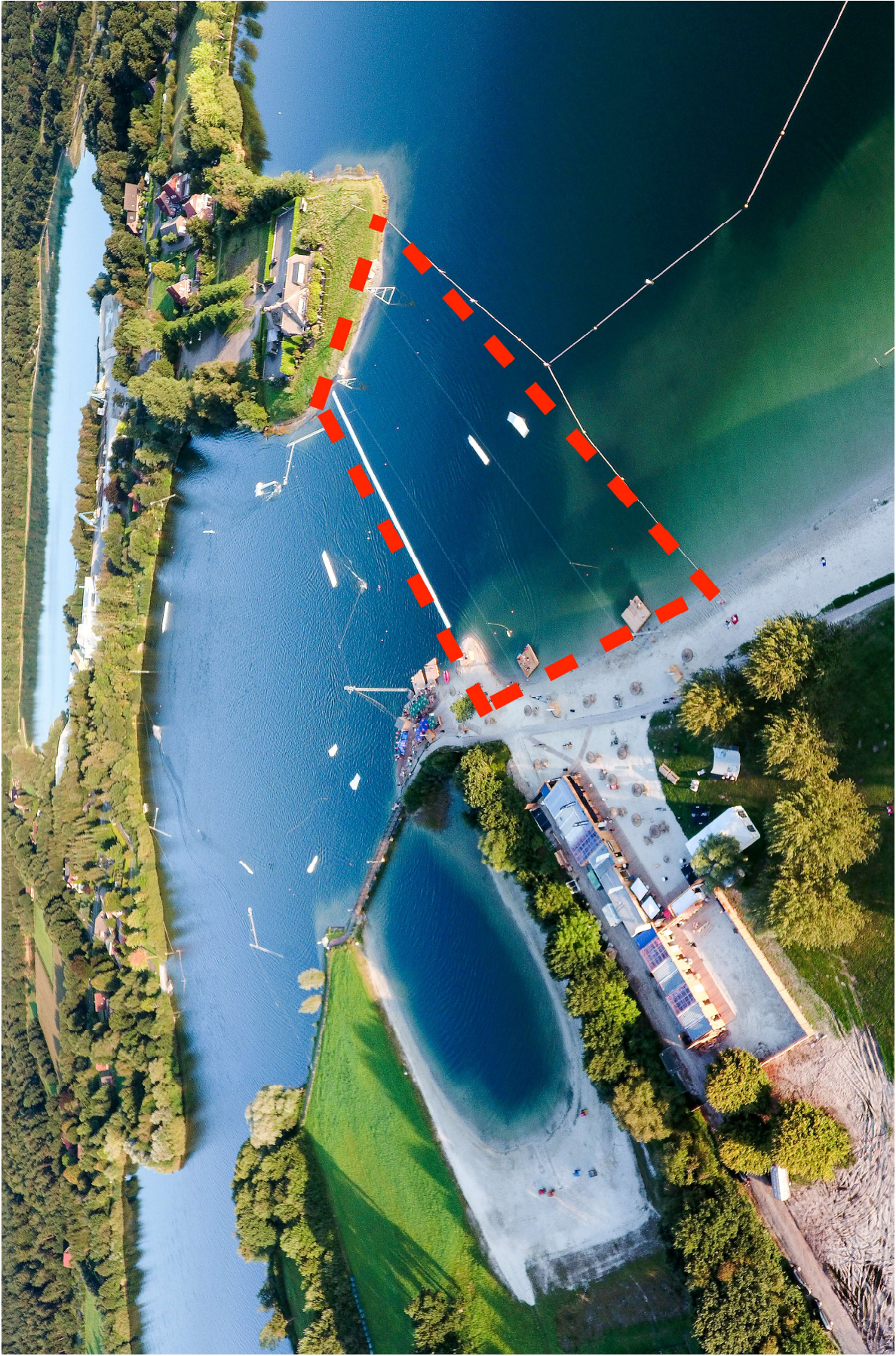
53 x 15,5 m

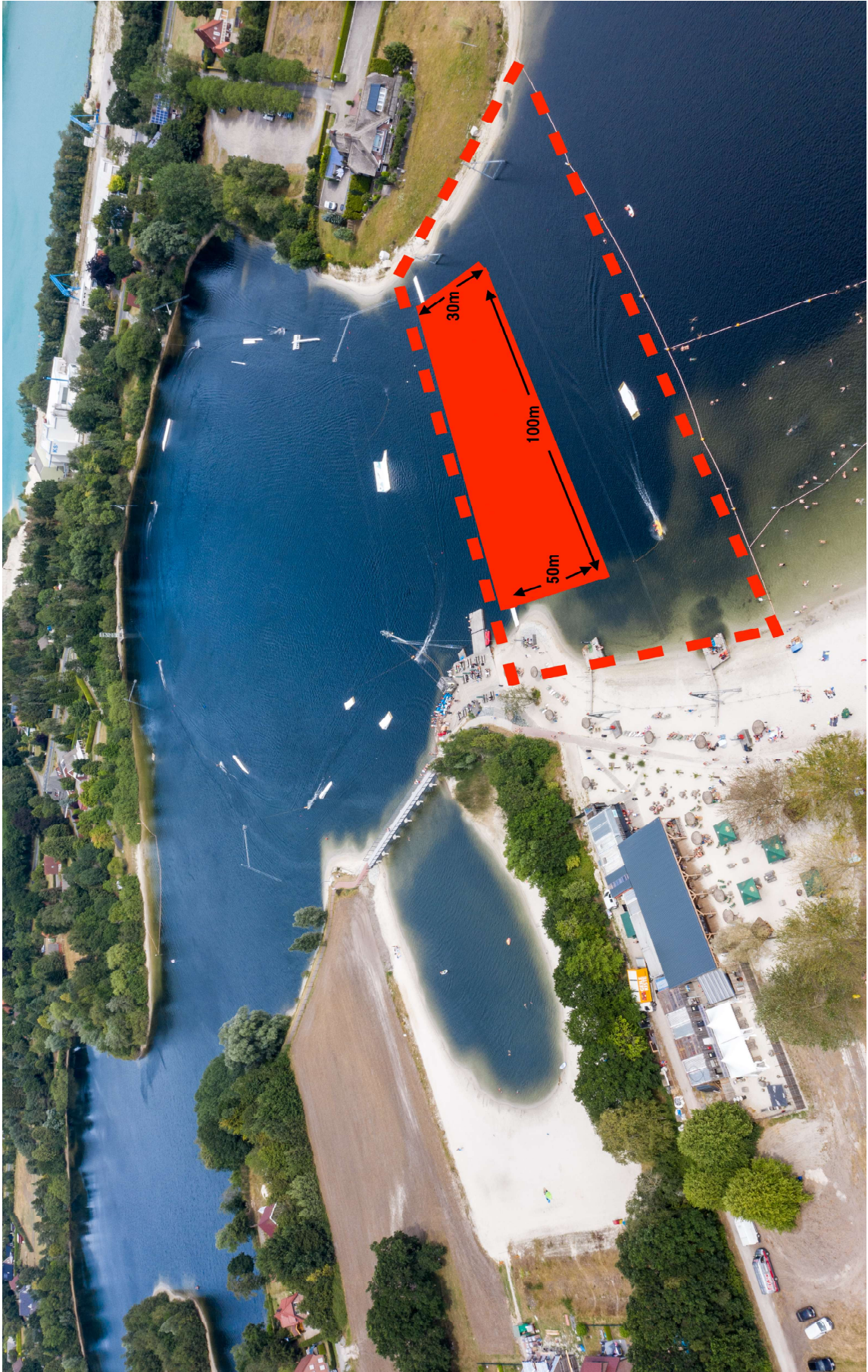


70 - 80



wibit - 2 - Individual Layout | All rights reserved © Wibit Sports GmbH - The content of this document, particularly text, photographs and drawings, is protected by copyright. Wibit Sports GmbH owns exclusive exploitation rights, unless labelled otherwise. A reproduction, even in extracts, is strictly forbidden.

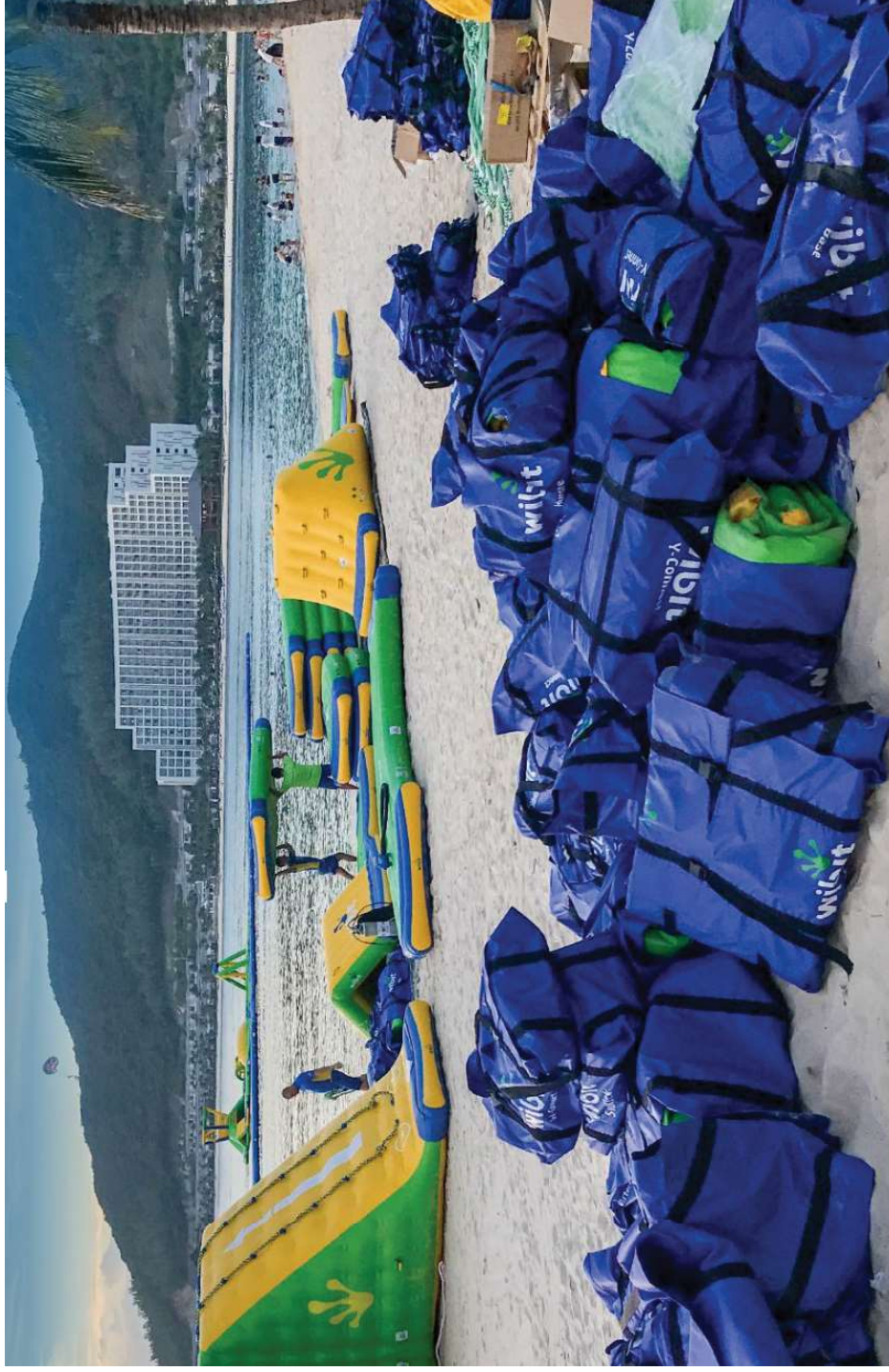






- Saisonale Installation
- Vollständig rückbaubar

Installation



1. Unpack / inflate the products

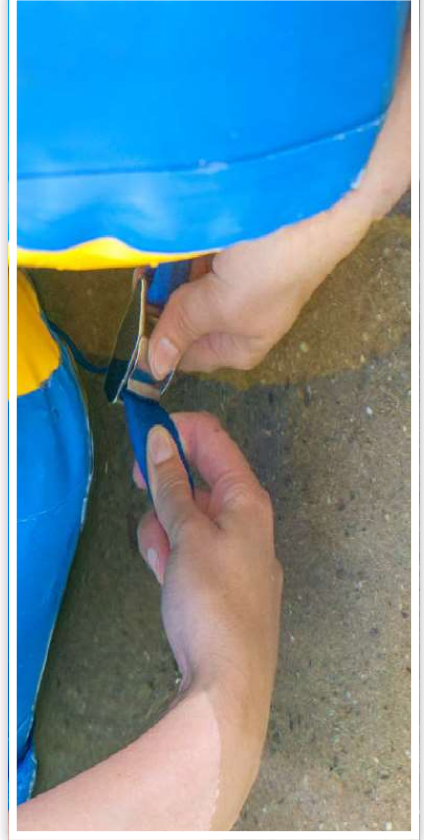


Our *Product Manual* includes instructions on how to correctly inflate the product.

2. Carry them to the water



3. Connect them in the water using the connector straps



ANCHORING

For the anchoring part of the installation, there are two possibilities:



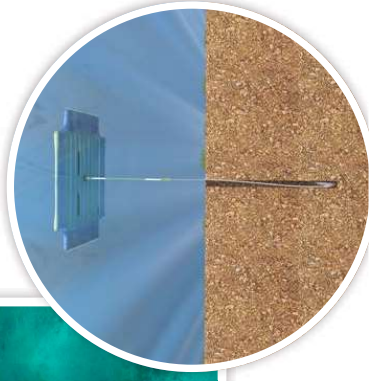
Concrete blocks

- Either purchase these from your local marina or build them yourself
- Wibit will provide exact specifications upon purchase



Earth anchors

- Either purchase the earth anchors including all equipment from us or yourself locally



Warum einen Aquapark?

- **Zusätzliche Attraktion für Gäste des Badesees ... Standortaufwertung.**
- **Niedrigschwelliges Angebot... auch für sportlich nicht so ambitionierte Gäste.**
- **Egal ob groß, klein, dick, dünn, sportlich oder unsportlich... hier steht der Spaß im Mittelpunkt.**
- **Kostengünstige Alternative zum Wasserski fahren ... 6,50 Euro bis 9,50 Euro für ein Stundenticket.**
- **Hervorragende Ergänzung zum vorhandenen Angebot ... Ein Ort, viele Möglichkeiten, für die ganze Familie.**

Weitere Fragen?





TÜV zertifiziert

Entspricht der anerkannten Sicherheitsnorm EN 15649

Die Sicherheit und Zuverlässigkeit der Produkte hängt von den angemessenen Kenntnissen der Tester in Bezug auf Wasseraktivitäten ab. Externe Prüfungen in Übereinstimmung mit Sicherheitsinspektoren von dem weitbekanntesten deutschen TÜV (www.tuev.com) sorgen dafür, dass die Produkte sicher sind.

Risikobewertung und Maßnahmen zur Betriebssicherheit

Gefährdungsermittlung					
Gefährdungsfaktor	Gefahrenquelle	Gefahrbringende Bedingung	Leistungs-voraussetzungen	Gefährdung beschreiben	Expositionsdauer
4. Biologische Gefährdungen 4.1 Infektionsgefährdung durch pathogene Mikroorganismen (z.B. Bakterien, Viren, Pilze)	Infizierte Gäste und Mitarbeiter	Gäste kommen in Kontakt untereinander und mit den Mitarbeitern	Immunsystem / Immunität / Gute körperliche Konstitution und Fitness	Infizierte Gäste oder Mitarbeiter können andere Gäste oder Mitarbeiter mit dem Corona Virus infizieren	Tröpfchen- oder Schmierinfektion in wenigen Minuten möglich

Ereignisursachenanalyse: risikominimierende Maßnahmen treffen

Einfache Ursachenanalyse; risikominimierende Maßnahmen treffen

Keine Ursachenanalyse; prüfen, ob Maßnahmen notwendig

Risikobeurteilung		
Beurteilungsverfahren Verfahren geeignet und hinreichend?	Verfahren beschreiben	Risiko vorhanden? Handlungsbedarf festlegen
		S E R
Risikobeurteilung nach Nohl	Schadensausmaß: C (große Auswirkung) Eintrittswahrscheinlichkeit: 4 (gelegentlich)	Das Infektionsrisiko ist gering, da Stand 04.05.2020 in Gesamtdeutschland ca. 40.000 Personen aktuell mit dem Corona Virus infiziert sind. Hierzu kommt noch eine aktuell nicht zu beziffernde Dunkelziffer. Das Schadensausmaß variiert sehr stark. Manche Personen zeigen überhaupt keine Symptome. Bei immungeschwächten Personen kann der Virus aber bis hin zum Tode führen.
		C 4

REFERENZLISTE

PROVA Unternehmensberatung GmbH
Unternehmensberatung und Betriebsführung für Schwimmbäder und Freizeitbetriebe

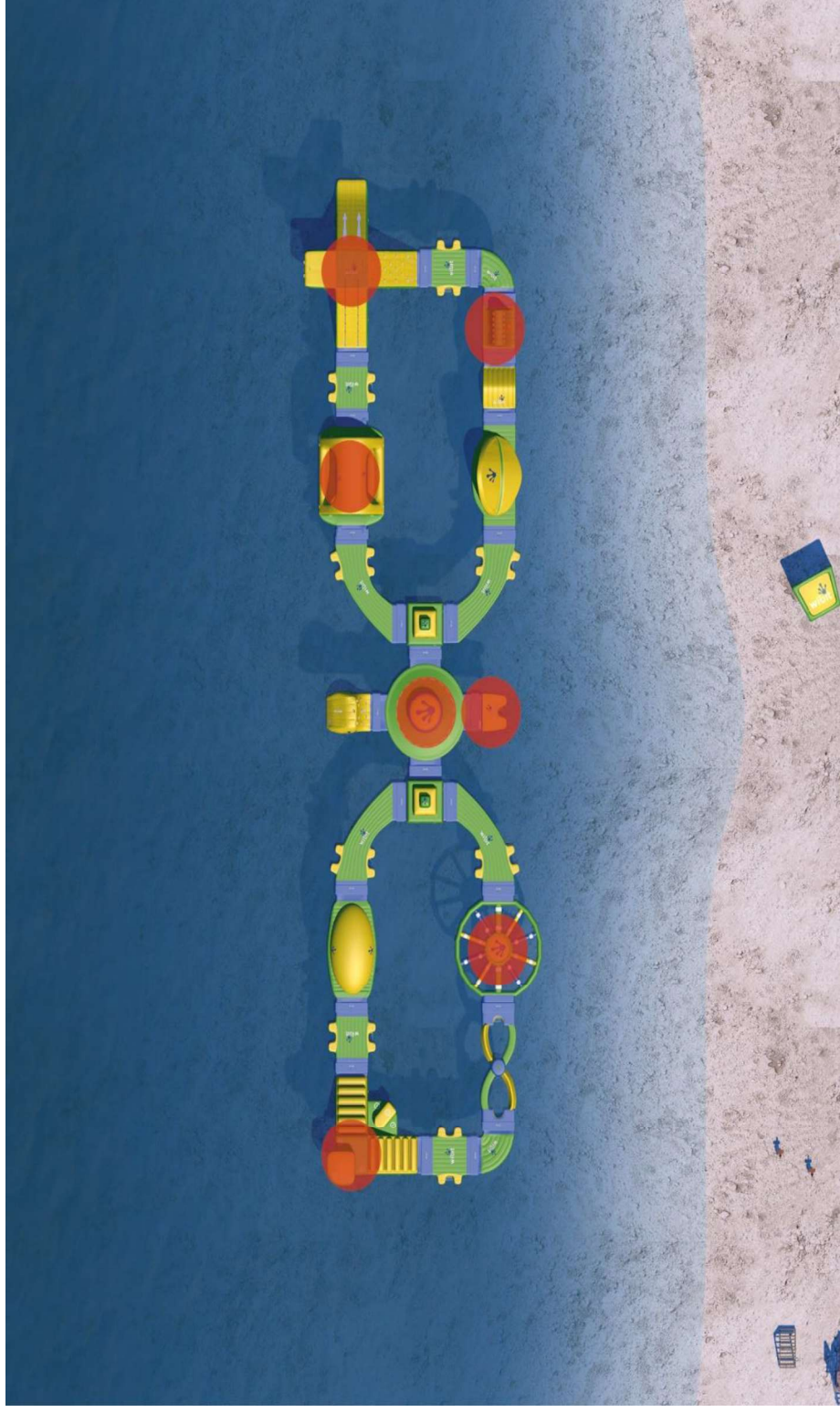
Betreiber Playbook: Covid-19 Schutzkonzept für die (wieder-) Eröffnung von Wasserparks

EMPFOHLEN VON DER WIBIT SPORTS GMBH,
WELTMARKTFÜHRER FÜR AUFBLASBARE WASSERPARKS

JUNI 2020 - Version 1



- Die in der Regel höher frequentierten Bereiche des Parks sind klar definiert, um bei den Besuchern ein Bewusstsein dafür zu schaffen. Durch gegenseitige Rücksichtnahme kann ein unnötig naher Kontakt vermieden werden.
- Besucherkapazitäten begrenzen: Bei einer Produkt-Regelbreite von 2m ist eine Nutzung mit nicht mehr als einer Person pro 2 m Wasserparkstrecke vorgeschrieben.



Wibit WaterMask

Die weltweit erste Maske für die Nutzung im und auf dem Wasser.



Wasserablaufkanal

- für ein schnelles und effizientes Abfließen des Wassers nach dem Auftauchen



angenehmes Tragegefühl

- die flexiblen Ohröffnungen und der Klettverschluss an der Hinterseite sorgen für maximalen Tragekomfort



Größen

- in drei Größen erhältlich



speziell für's Wasser entwickelt

- für eine Nutzung unter Wasser geeignet



wiederverwendbar

- kann gewaschen oder desinfiziert werden



Luftkanäle

- erleichtern die Atmung und reduzieren die Ausbreitung von Tröpfchen und Aerosolen, da diese abgefangen und nach hinten abgeleitet werden



Material

- das komfortable 2 mm Neopren-Material ist angenehm weich auf der Haut und schwimmt auf dem Wasser



Reinigung

- einfache und hygienische Reinigung mit Wasser oder für Neopren geeigneten Desinfektionsmitteln





**Schalltechnische Stellungnahme
für die geplante Betriebserweiterung
der Wakeboardanlage im
„Erholungsgebiet Tannenhausen“
(Stadt Aurich)**

Bericht-Nr.: 4132-18-L1

Ingenieurbüro für Energietechnik und Lärmschutz

IEL GmbH • Kirchdorfer Straße 26 • 26603 Aurich ☎ 04941-9558-0