

DBCO

NEU+UMBAU MIRACULUM

»KUNSTSCHULE UND

MACHMITMUSEUM«

SANIERUNGSAUSSCHUSS
26. NOVEMBER 2020

DBCO

- I. MASSNAHMEN ZUR SICHERSTELLUNG DER QUALITÄT UND KOSTEN**

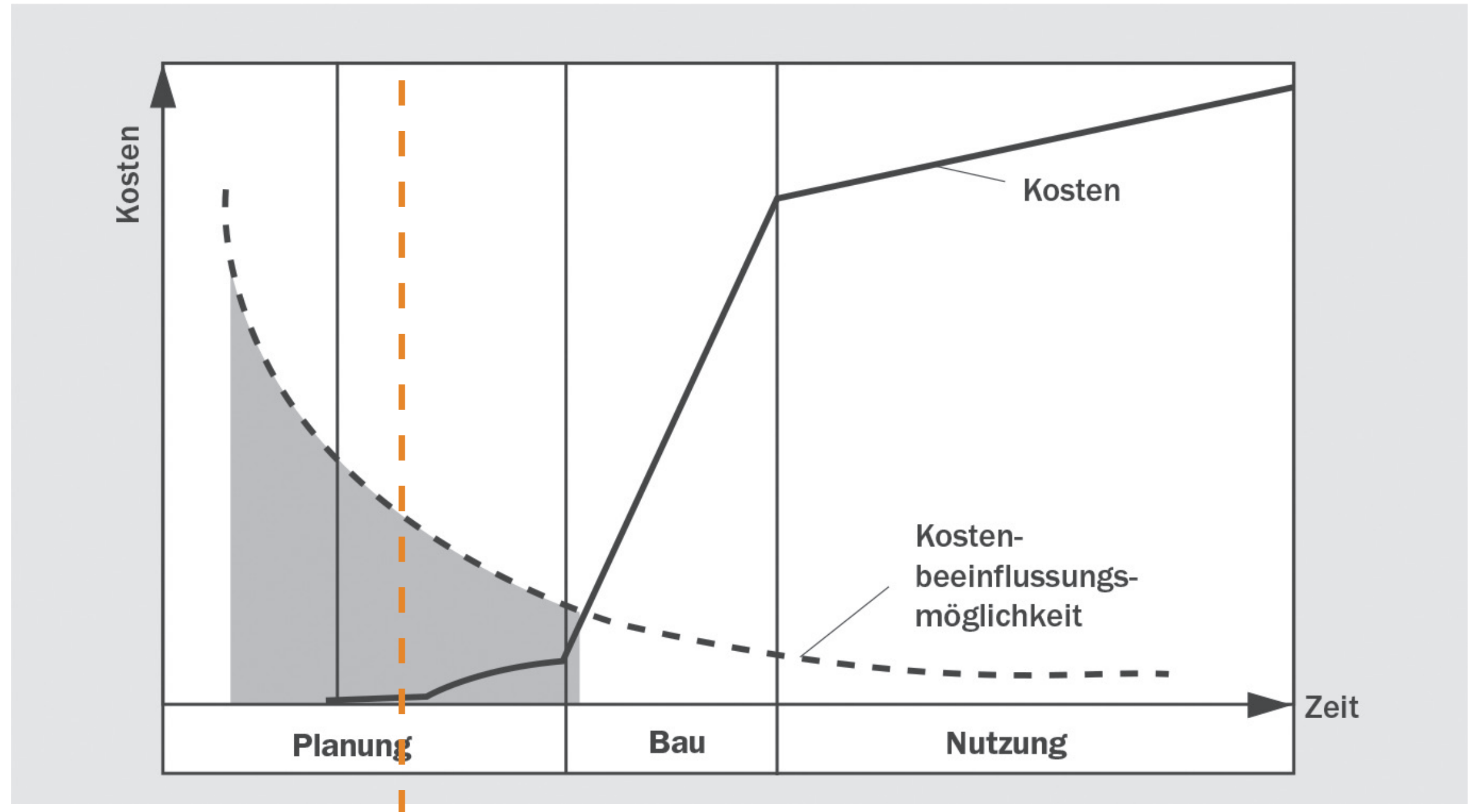
- II. PLANUNGSKONZEPT - FASSADE**

SANIERUNGSAUSSCHUSS
26. NOVEMBER 2020

I. QUALITÄT UND KOSTEN

II. QUALITÄT UND KOSTEN

> VORPLANUNG LP2



II. QUALITÄT UND KOSTEN

> DARSTELLUNG KRITISCHER MEILENSTEINE UND PROZESSSCHRITTE

- > **KOSTENobergrenze als Prüfmasstab
d.h. Kostenberechnung + 5%**
- > **Ab Abschluss Entwurfsplanung mit
Einreichung Bauantrag keine
Nutzerwünsche mehr möglich**
- > **Spätere Änderungen durch Bauherr
über Projektänderungsanträge**
- > **Dokumentierte und freigezeichnete
Phasenabschlusser der LPH**

II. QUALITÄT UND KOSTEN

> PROAKTIVE BEARBEITUNG VON KOSTENRISIKEN

- > ERTÜCHTIGUNG DES TRAGWERKS**
- > UMGANG MIT DEM BESTAND IM BEZUG AUF DIE DENKMALPFLEGE**
- > BRANDSCHUTZ**
- > AUFLAGEN VON ÄMTERN**
- > WÜNSCHE DES BAUHERREN UND DES NUTZERS.
NACHHALTIGKEIT, OBERFLÄCHEN QUALITÄTEN**

II. QUALITÄT UND KOSTEN

> EINSPARPOTENZIALE

> AUSSTATTUNG

> MATERIALITÄT

> BAUVOLUMEN

> FASSADE

II. PLANUNGS- KONZEPT

DBCO

II.I STÄDTEBAU

II.II FASSADENGESTALTUNG

SANIERUNGSAUSSCHUSS
26. NOVEMBER 2020

II PLANUNGSKONZEPT

> STÄDTEBAU WETTBEWERBSSTAND



II PLANUNGSKONZEPT

> STÄDTEBAU ÄNDERUNGEN



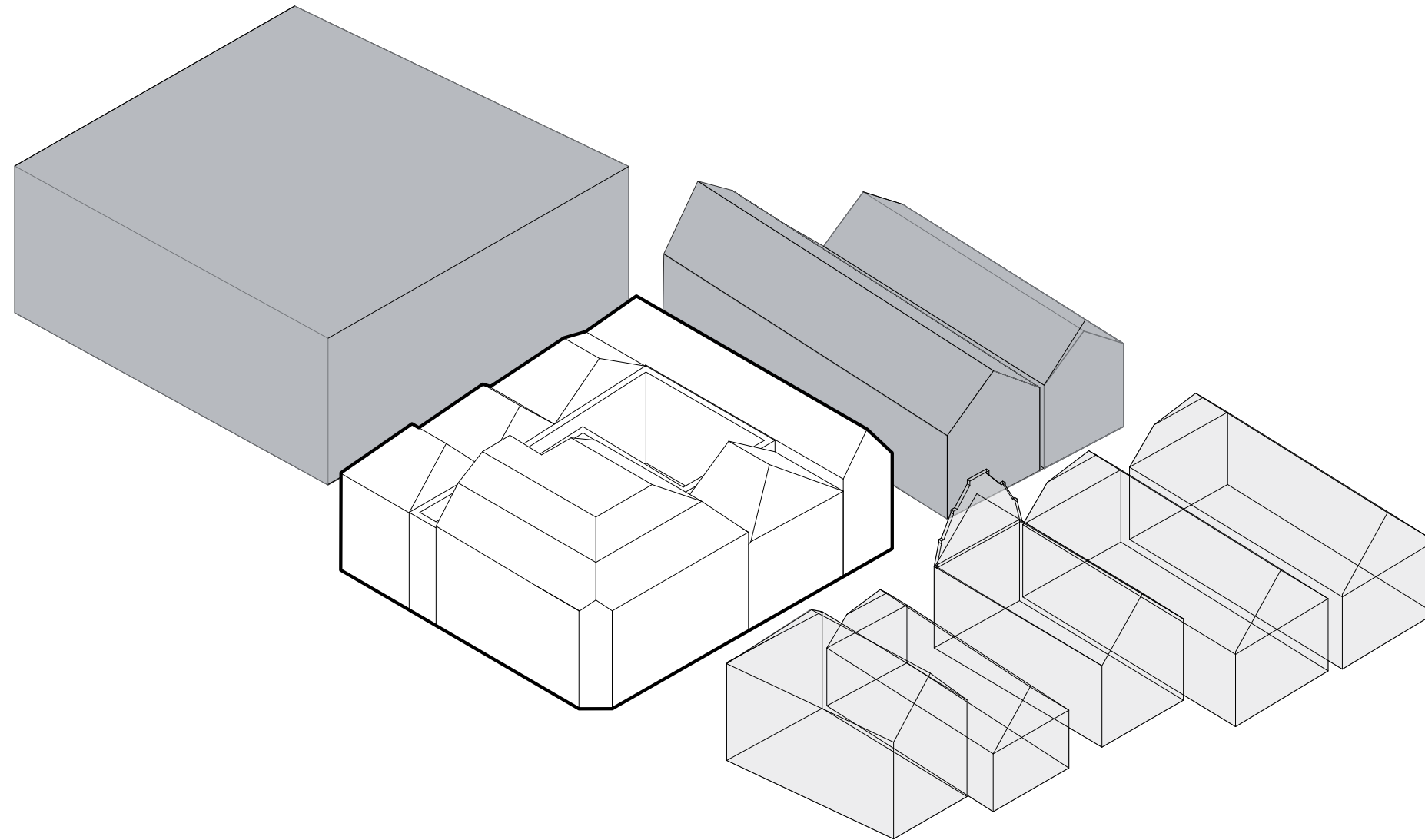
II PLANUNGSKONZEPT

> STÄDTEBAU VORPLANUNG



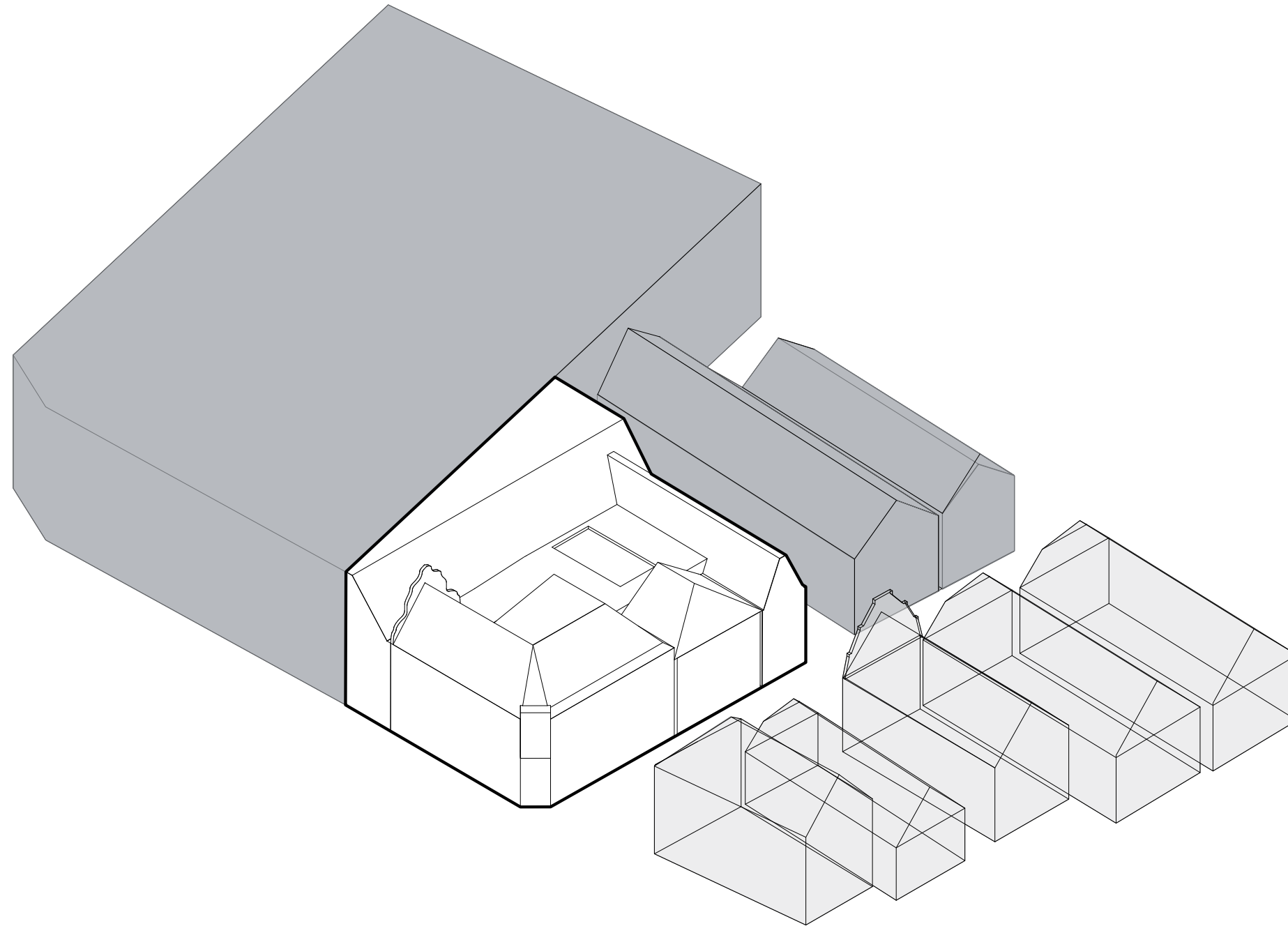
II PLANUNGSKONZEPT

> STÄDTEBAU VOLUMEN WETTBEWERB



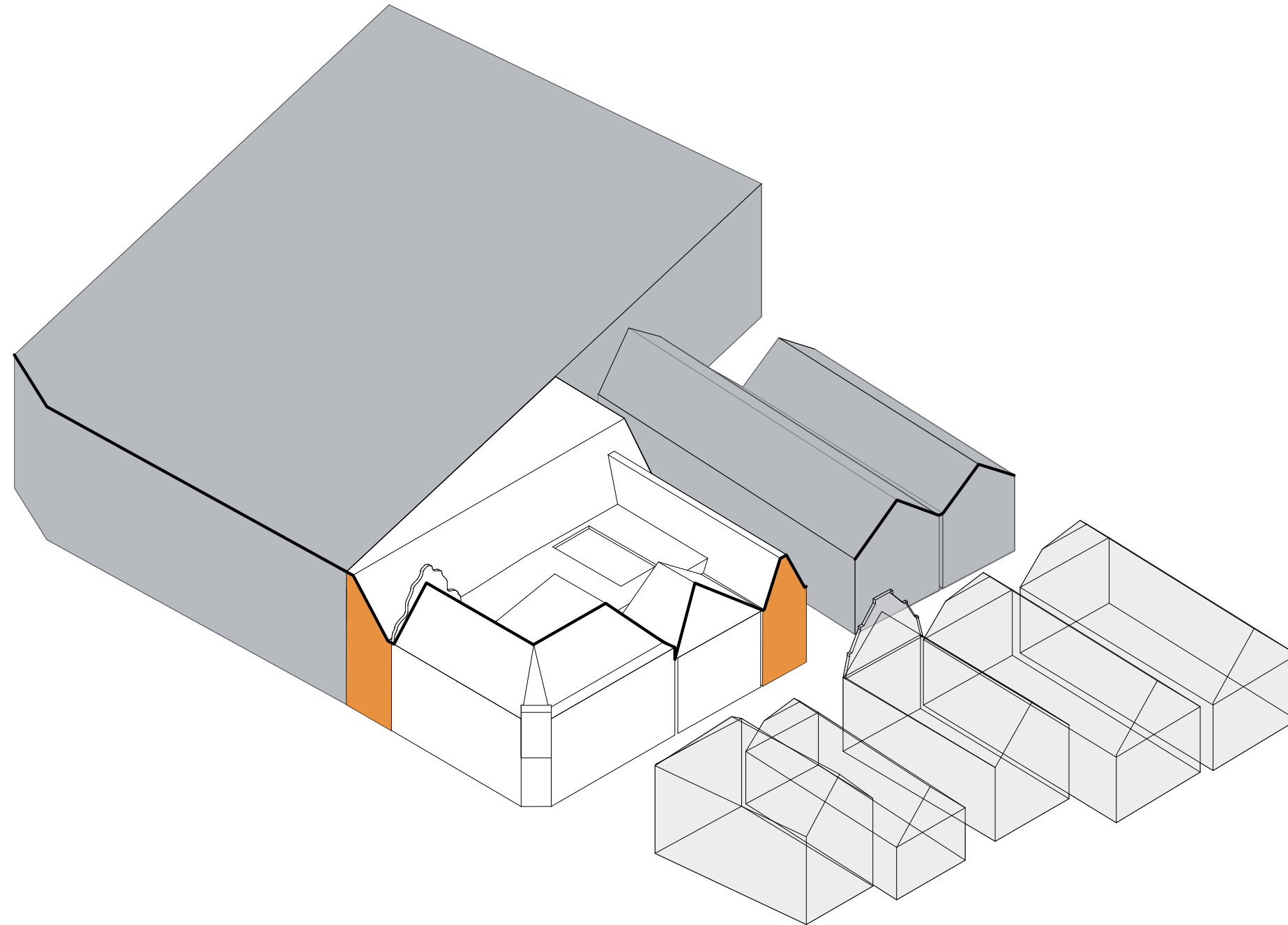
II PLANUNGSKONZEPT

> STÄDTEBAU VOLUMEN VORPLANUNG



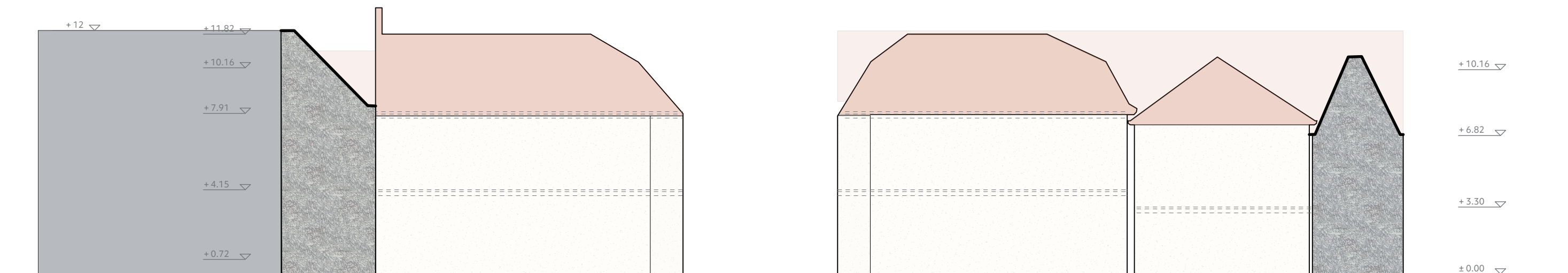
II PLANUNGSKONZEPT

> STÄDTEBAU DACHFORM VORPLANUNG



II PLANUNGSKONZEPT

> STÄDTEBAU DACHFORM VORPLANUNG

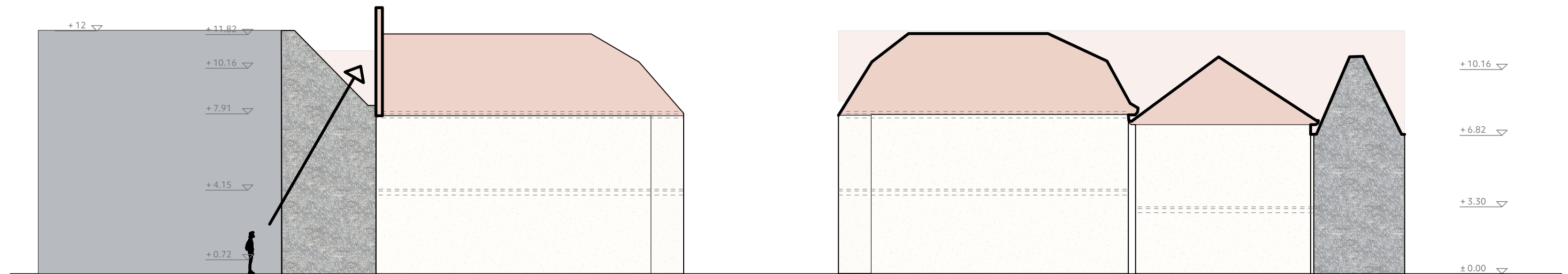


Große Mühlenwallstraße

Vermittlung zwischen Parkhaus und historischem Bestand

II PLANUNGSKONZEPT

> STÄDTEBAU DACHFORM VORPLANUNG



Große Mühlenwallstraße

Vermittlung zwischen Parkhaus und historischem Bestand
Freistellung des Schaugiebels

Osterstraße

Weiterführung der ortstypischen Dachkontur

II PLANUNGSKONZEPT

> FASSADENGESTALTUNG REKONSTRUKTION

- > ORIGINALGETREUE REKONSTRUKTION
BSP. KÖLNER DOM**
- > NACHEMPFUNDENE REKONSTRUKTION
BSP. SCHLOSS LICHTENSTEIN (WÜRTTEMBERG)**
- > REPLIKATIVE REKONSTRUKTION
BSP. NIKOLAIVIERTEL BERLIN**
- > INTERPRETIERENDE REKONSTRUKTION
BSP. FRANKFURTER RÖMER**
- > EXPERIMENTELLE NACHBAUTEN
BSP. ST. GALLER KLOSTERPLAN**

II PLANUNGSKONZEPT

> FASSADENGESTALTUNG REKONSTRUKTION

- > ORIGINALGETREUE REKONSTRUKTION
BSP. KÖLNER DOM
- > NACHEMPFUNDENE REKONSTRUKTION
BSP. SCHLOSS LICHTENSTEIN (WÜRTTEMBERG)
- > **REPLIKATIVE REKONSTRUKTION**
BSP. NIKOLAIVIERTEL BERLIN
- > **INTERPRETIERENDE REKONSTRUKTION**
BSP. FRANKFURTER RÖMEXR
- > EXPERIMENTELLE NACHBAUTEN
BSP. ST. GALLER KLOSTERPLAN

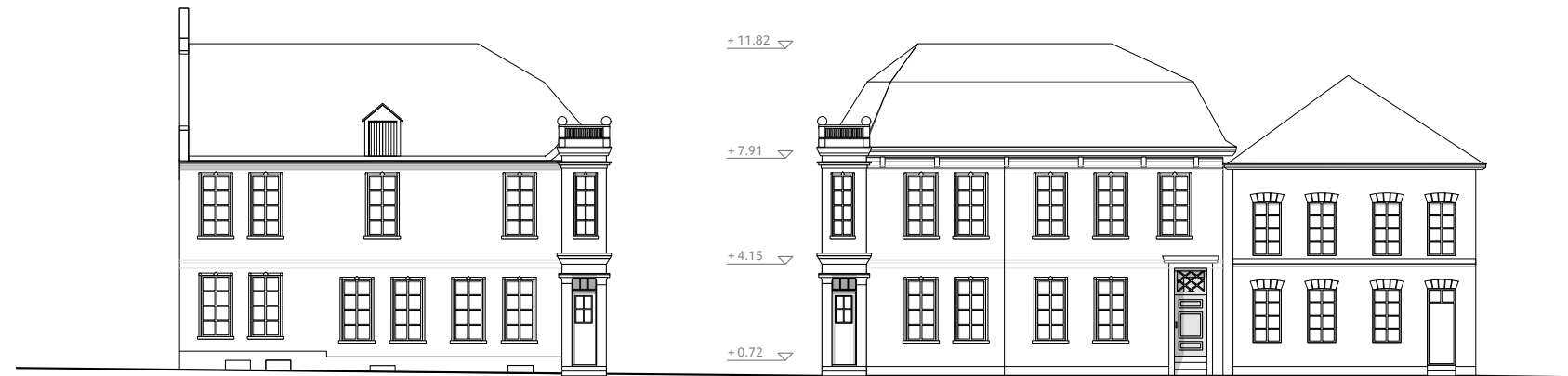
II PLANUNGSKONZEPT

> FASSADENGESTALTUNG HISTORIE

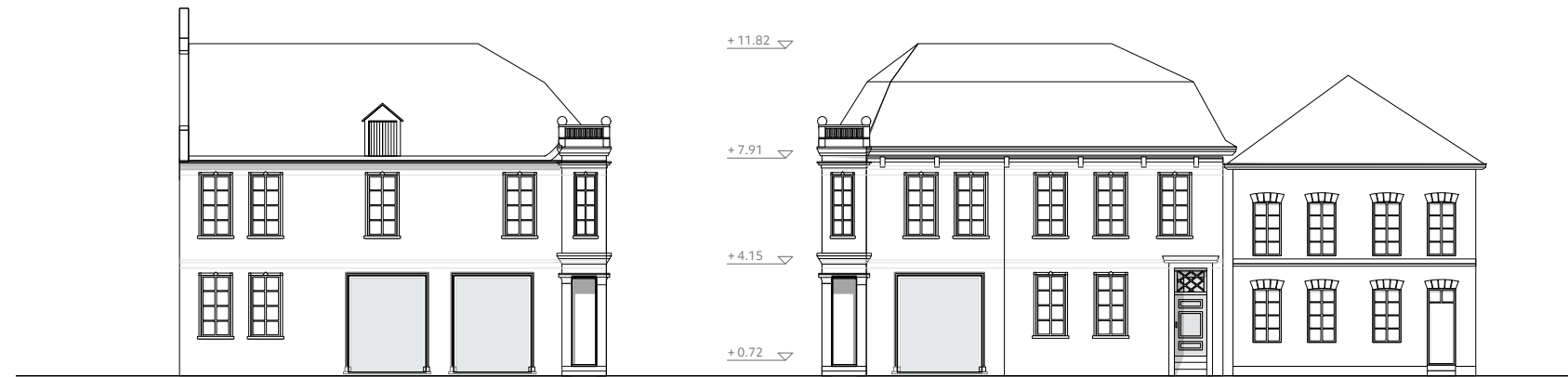


II PLANUNGSKONZEPT

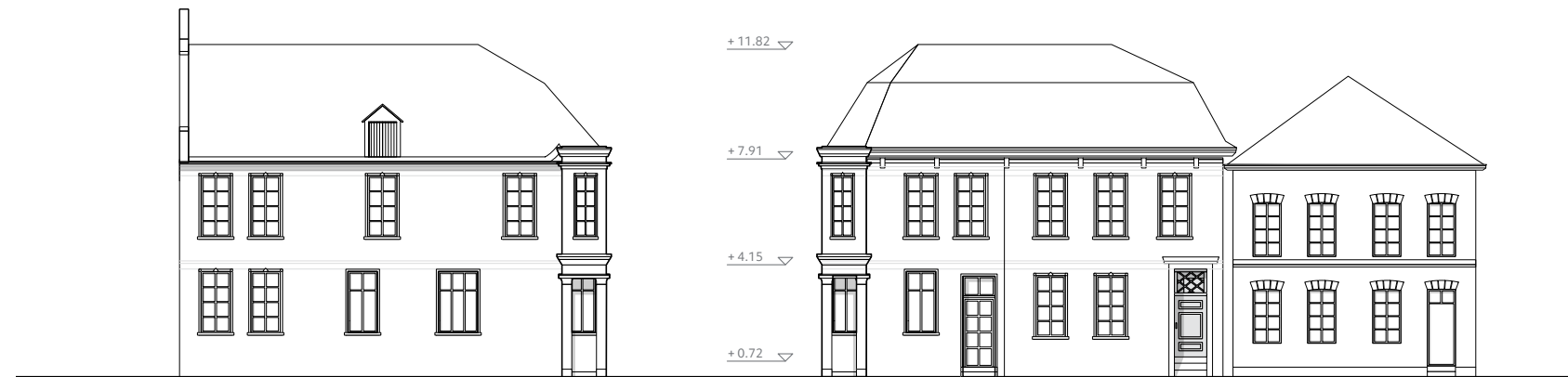
> FASSADENGESTALTUNG HISTORIE



<1900
Arztpraxis
Dr. Brahms



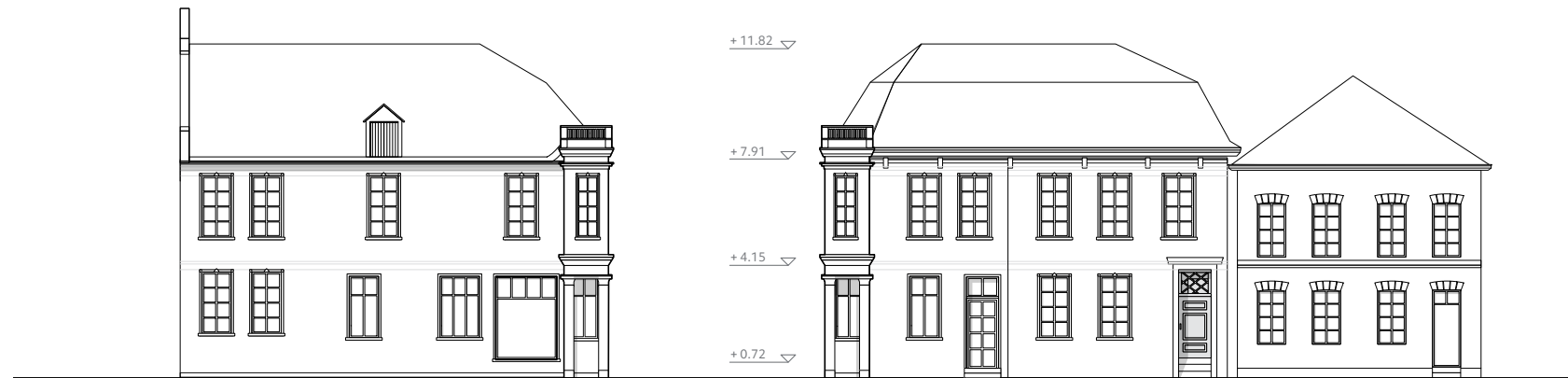
1900
Kaufmannsladen
A. Ballin



1908
Praxis
Dr. Baldeney

II PLANUNGSKONZEPT

> FASSADENGESTALTUNG HISTORIE



1927
Klempnermeister
Gerhard Freese



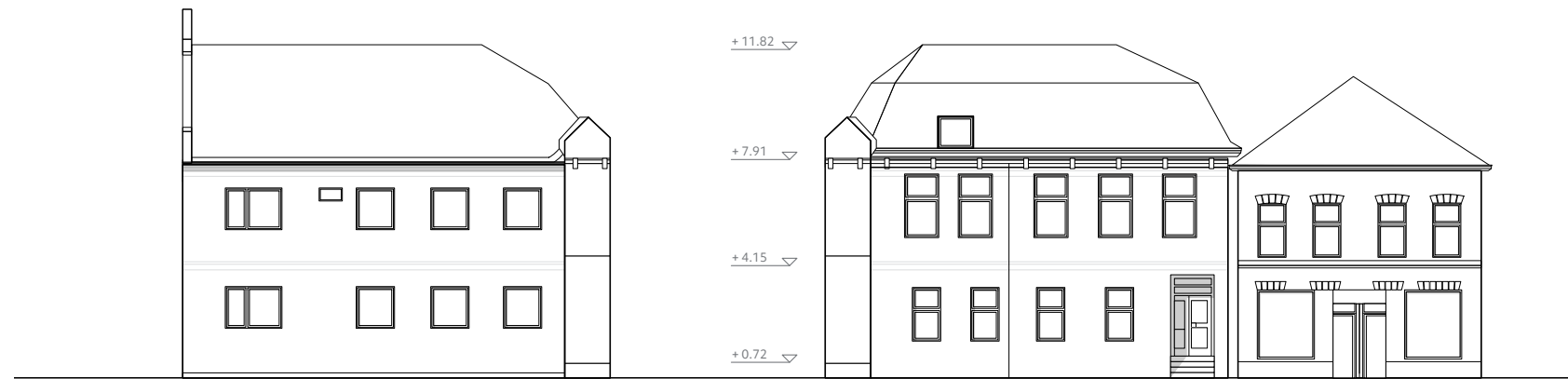
1931
Wohnhaus
Fam. Brahms



1935
Klempnermeister
Gerhard Freese

II PLANUNGSKONZEPT

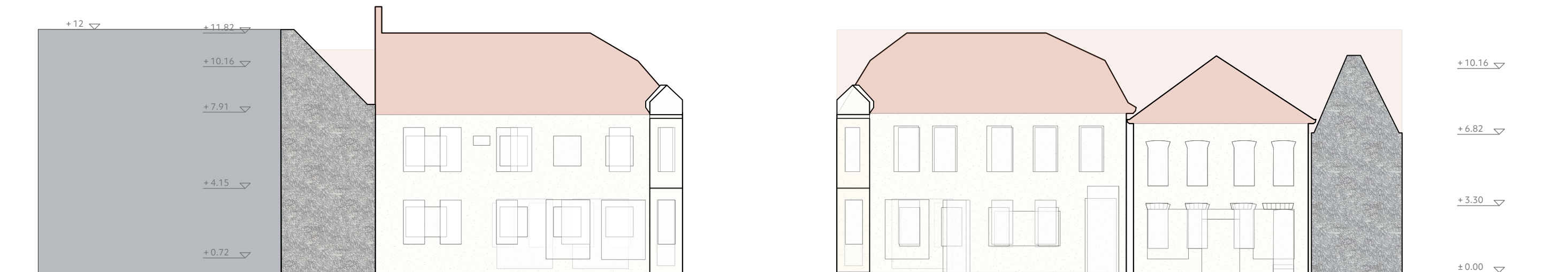
> FASSADENGESTALTUNG HISTORIE



1994 - Heute
Wohnhaus
Sparkasse

II PLANUNGSKONZEPT

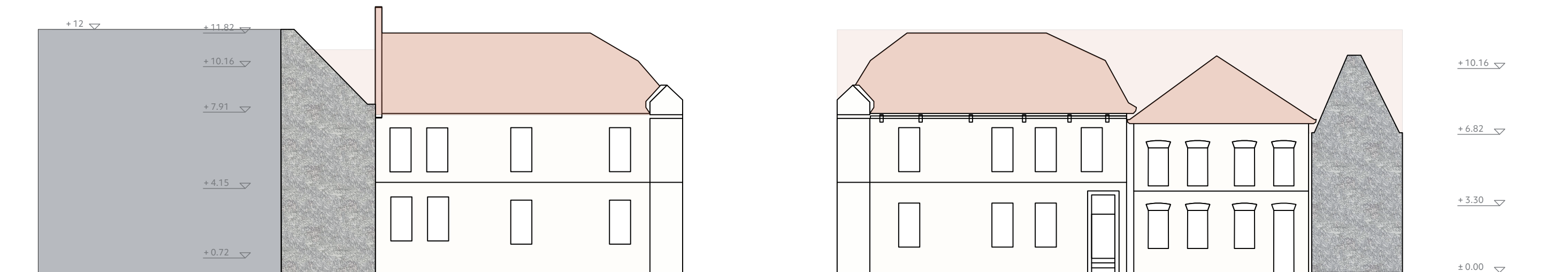
> FASSADENGESTALTUNG ÜBERLAGERUNG



**Zeitgeschichtliche Überlagerung
Anpassung durch Nutzungsänderung**

II PLANUNGSKONZEPT

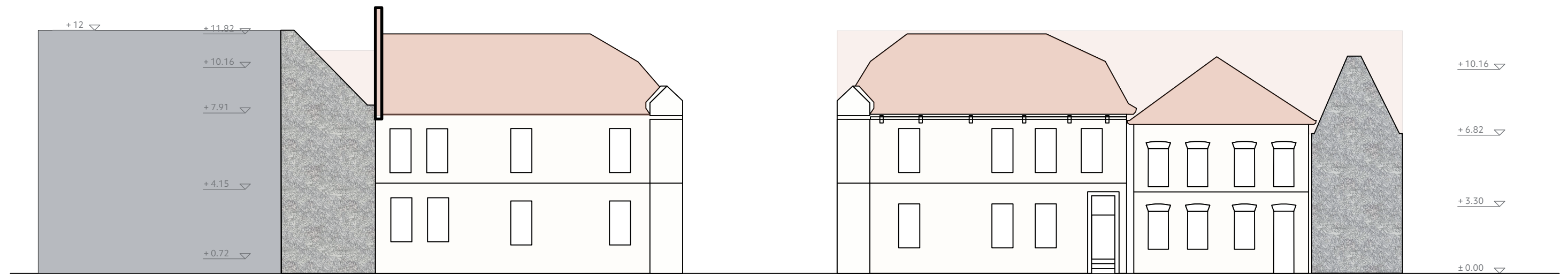
> FASSADENGESTALTUNG CHARAKTERISTIK



Ausarbeitung der Essenz

II PLANUNGSKONZEPT

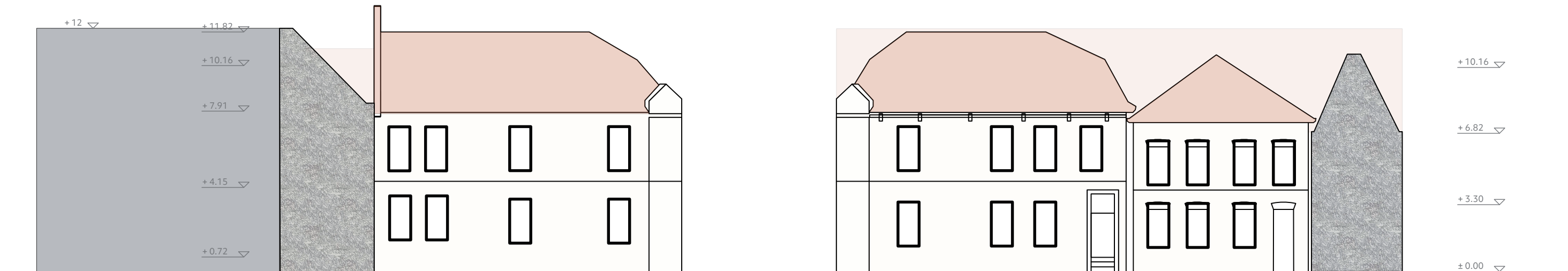
> FASSADENGESTALTUNG CHARAKTERISTIK



Ausarbeitung der Essenz
Schaugiebel

II PLANUNGSKONZEPT

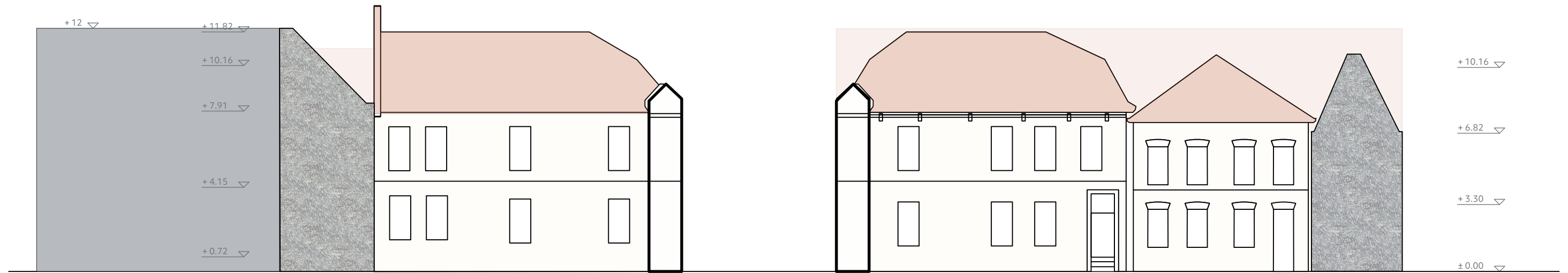
> FASSADENGESTALTUNG CHARAKTERISTIK



**Ausarbeitung der Essenz
Fensterformat**

II PLANUNGSKONZEPT

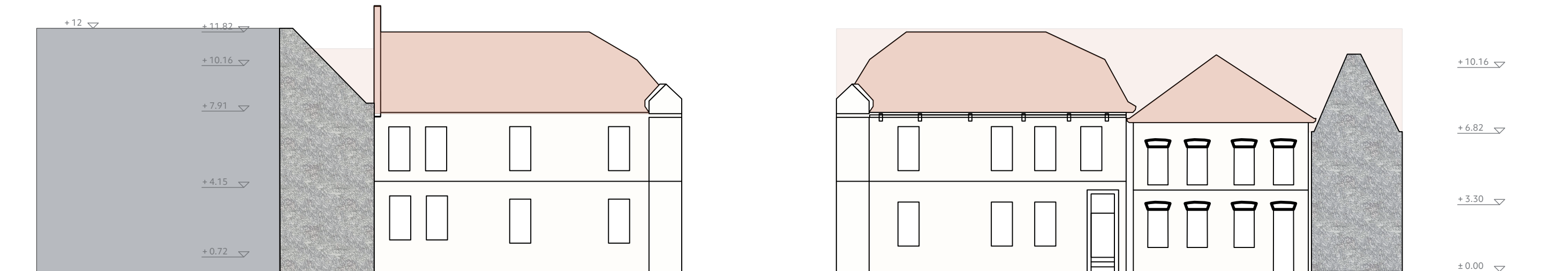
> FASSADENGESTALTUNG CHARAKTERISTIK



**Ausarbeitung der Essenz
Akzentuierte Gebäudeecke**

II PLANUNGSKONZEPT

> FASSADENGESTALTUNG CHARAKTERISTIK



**Ausarbeitung der Essenz
Fensterbogen**

II PLANUNGSKONZEPT

> FASSADENGESTALTUNG VORPLANUNG



> **STAND DER VORPLANUNG
NOCH IN ABSTIMMUNG**

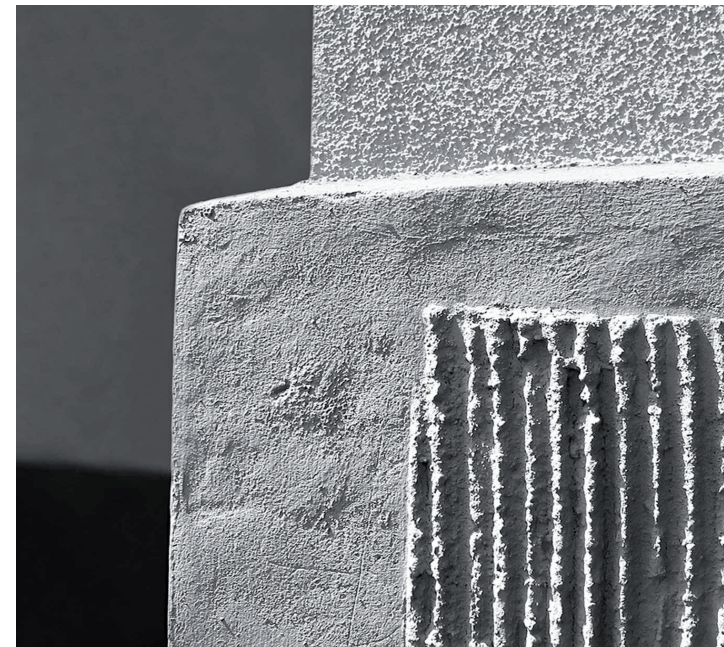
II PLANUNGSKONZEPT

> FASSADENGESTALTUNG MATERIALITÄT

- > **PUTZ - WIRTSCHAFTLICH, LEICHTER UMGANG**
- > **FENSTERFASCHEN - GLÄTTPUTZ.
FEINKÖRNIGER AUSSENPUTZ MIT DER GLÄTT-
KELLE BEARBEITET.**
- > **GROSSE FLÄCHEN - KELLENPUTZ
PUTZ WIRD AN DIE WAND GEWORFEN UND MIT
DER GLÄTTKELLE GROB ABGEZOGEN.**
- > **SOCKELBEREICH/NEUBAU - MODELLIERPUTZ
LÄSST SICH VIELFACH MIT VERSCHIEDENEN
WERKZEUGEN WIE GLÄTTKELLE, ROLLE,
BÜRSTE ODER SCHWAMM BEARBEITEN**

II PLANUNGSKONZEPT

> FASSADENGESTALTUNG MATERIALITÄT



DBCO GMBH