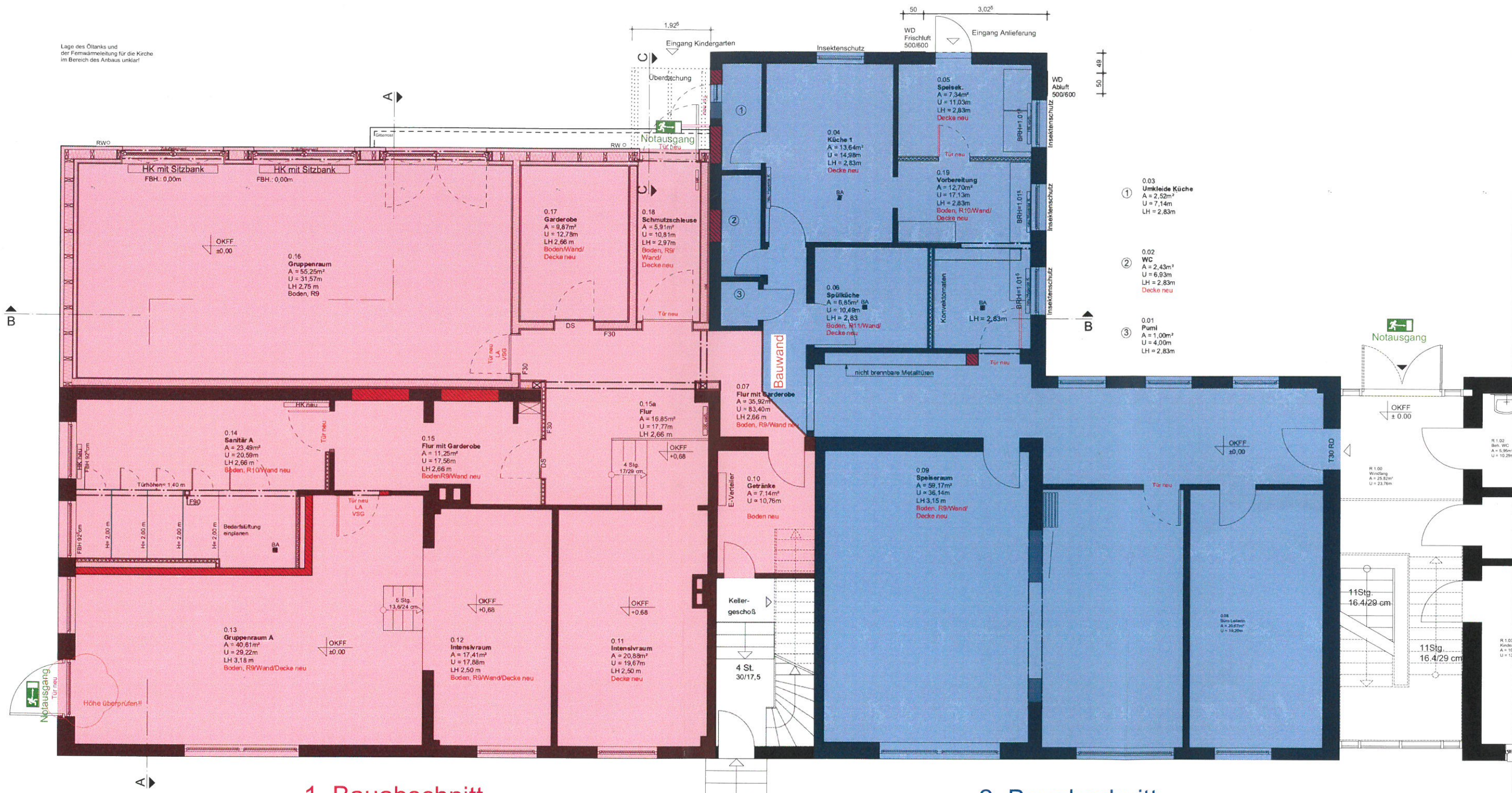


Lage des Öltanks und der Fernwärmeleitung für die Kirche im Bereich des Anbaus unklar!



1. Bauabschnitt

2. Bauabschnitt

UMBAU

Vorabzug

EKK\_5\_GR\_NN\_001\_vwx

Projekt	Erweiterung Katholischer Kindergarten St. Ludgerus Georgswall 13a, 26603 Aurich
Auftraggeber	Pfarrgemeinde St. Ludgerus Georgswall 15, 26603 Aurich
Index	Änderungen
Gez.	Datum


Architekt

**ULPTS ARCHITECTEN**

ULPTS Architekten GmbH  
Lüchtenburger Weg 12-14  
26603 Aurich  
Tel : 0 49 41 - 95 24 - 0  
Fax : 0 49 41 - 95 24 - 24  
www.architekt-ulpts.de

Projektnr.	1801	Planinhalt	Bauabschnitte			
Kürzel	LPH	Planinhalt	Bauteil	Geschoss	Lfd.Nr.	Index
<b>EKK</b>	<b>5</b>	<b>GR</b>	-	<b>00</b>	<b>007</b>	
Mitarbeiter	Werkplan	W 1 Rohbauphase ohne Aussparungen W 2 Rohbauphase mit Aussparungen W 3 Ausbaurelevant	Format	Massstab	Erstellt	
am	-		A3	1:100	27.03.2019	
Geprüft	Der Inhalt dieses Planes ist urheberrechtlich geschützt. Die Vervielfältigung und Weitergabe bedarf der ausdrücklichen Genehmigung des Entwurfsverfassers.					