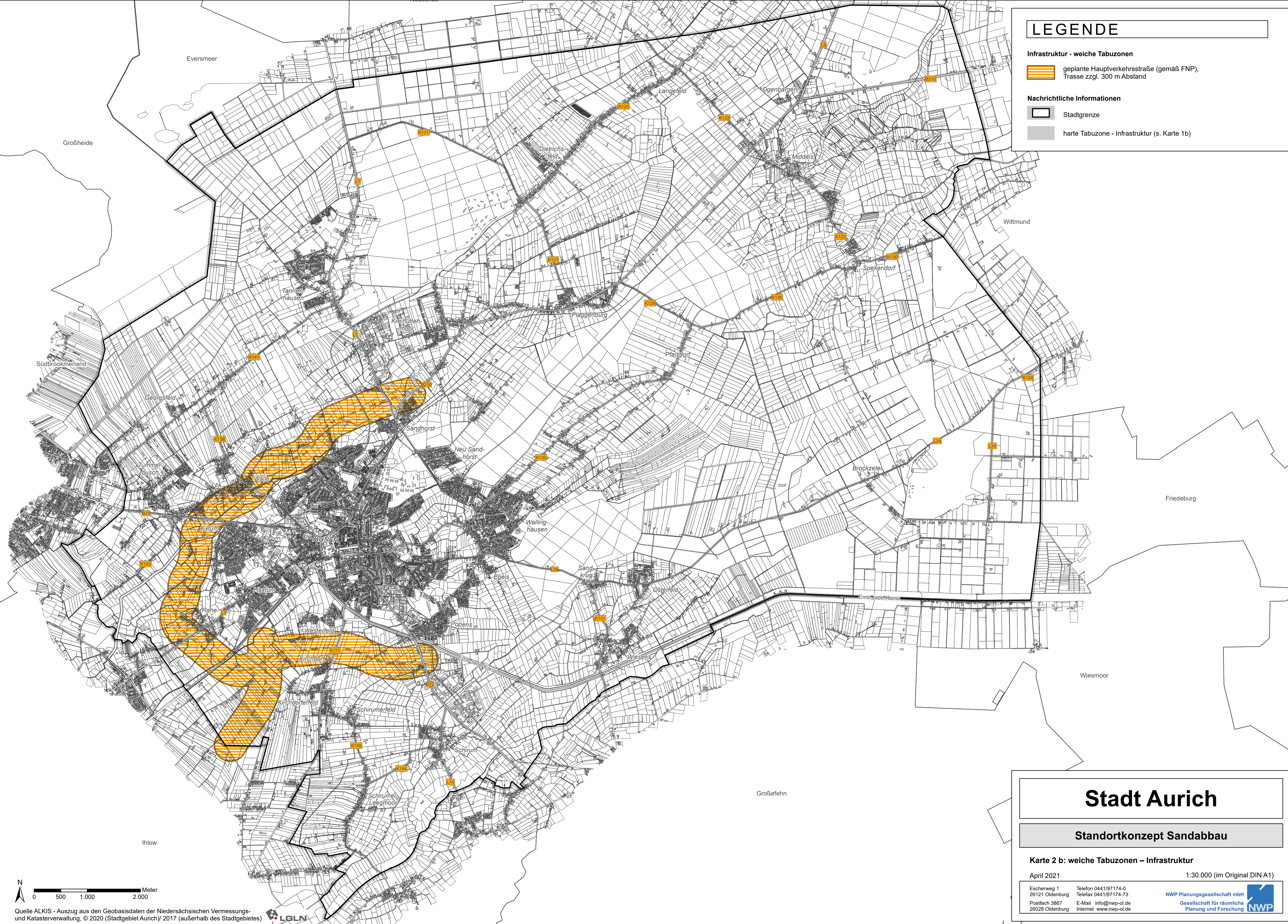


LEGENDE

- Infrastruktur - weiche Tabuzonen**
 - geplante Hauptverkehrsstraße (gemäß FNP), Trasse zzgl. 300 m Abstand
- Nachrichtliche Informationen**
 - Stadtgrenze
 - harte Tabuzone - Infrastruktur (s. Karte 1b)



Stadt Aurich

Standortkonzept Sandabbau

Karte 2 b: weiche Tabuzonen – Infrastruktur
April 2021 1:30.000 (im Original DIN A1)

Escherweg 1 26121 Oldenburg Postfach 3967 26028 Oldenburg
Telefon 0441/97174-0 Telefax 0441/97174-73 E-Mail info@nwp-ol.de Internet www.nwp-ol.de
NWP Planungsgesellschaft mbH Gesellschaft für räumliche Planung und Forschung

Quelle ALKIS - Auszug aus den Geobasisdaten der Niedersächsischen Vermessungs- und Katasterverwaltung, © 2020 (Stadtgebiet Aurich)/ 2017 (außerhalb des Stadtgebietes) LGLN