



Stadt Aurich

Bürgermeister-Hippen-Platz 1
26603 Aurich

Folgenutzung der Blücherkaserne Aurich **Baumbewertung**

Verfasser:

Dr. Born - Dr. Ermel GmbH

- Ingenieure -

Büro Ostfriesland

Tjüchkampstraße 12

26605 Aurich

Telefon: 04941 / 17 93-0

Telefax: 04941 / 17 93-66

E-Mail: ostfr@born-ermel.de

Internet: www.born-ermel.de

Inhaltsverzeichnis		Seite
1	Anlass und Lage	1
2	Methodik	3
2.1	Festlegung des Untersuchungsumfanges.....	3
2.2	Erfassung und Bewertung.....	3
2.2.1	Bewertung der ökologischen Bedeutung	4
2.2.2	Bewertung der Bedeutung für das Landschaftsbild.....	4
2.3	Auswertung und Darstellung	5
3	Ergebnisse der Kontrolle/Maßnahmen	6

Tabellenverzeichnis		Seite
	Tabelle 1: Bäume mit sehr hoher Bedeutung (Wertstufe 5).....	6

Abbildungsverzeichnis		Seite
	Abbildung 1: Lageplan Blücherkaserne (Quelle: geolife.de).....	1
	Abbildung 2: Kasernengelände im Luftbild	2

ANHANG:

- Tabelle Baumbewertung
- Plan Baumbewertung

1 Anlass und Lage

Die Stadt Aurich plant eine Folgenutzung der nicht mehr genutzten Blücherkaserne im Stadtgebiet von Aurich. Geplant ist die Nutzung als Wohn-, Gewerbe- und Freizeitgebiet.

Das Kasernengelände ist etwa 40 Hektar groß und liegt in der Kernstadt Aurichs. Das Areal liegt östlich der „Esenser Straße“. Im Süden grenzt das Kasernengelände an den „Hoheberger Weg“. Die Einfahrt zum Kasernengelände erfolgt über die „Skagerrakstraße“. Da das ehemalige Kasernengelände umzäunt und für die Öffentlichkeit nicht zugänglich war, enden sämtliche Straßen um das Kasernengelände an der Begrenzung des Areals. Die einzige Zufahrtsmöglichkeit besteht demnach über die „Skagerrakstraße“. Auf dem Gelände stehen ca. 30 Gebäude und Hallen, die größtenteils aus dem Jahre 1938 stammen und daher unter Denkmalschutz stehen.

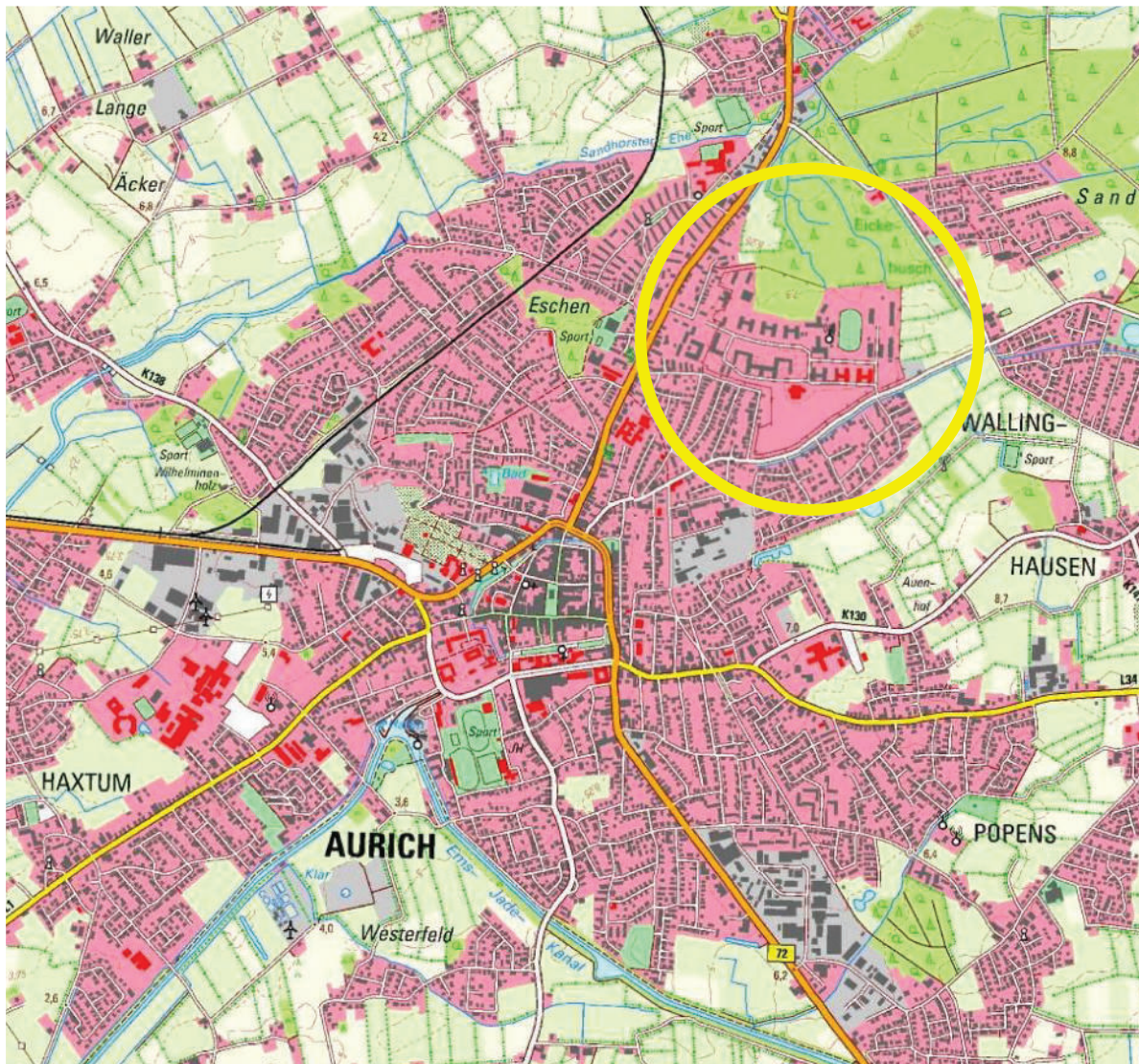


Abbildung 1: Lageplan Blücherkaserne (Quelle: geolife.de)

Auf dem Kasernengelände befindet sich ein zum Teil alter Baumbestand, im Norden grenzt das Kasernengelände an einen Wald. Zum Erhalt von für den Artenschutz und das Landschaftsbild wertvollen Gehölzen wurde eine Bewertung des Bestandes durchgeführt. Parallel wurde eine Kartierung von potenziellen Höhlenbäumen für Fledermäuse durchgeführt (Büro Bach Freilandforschung, Bremen).

Die vorliegende Bewertung fließt in die Planung der Folgenutzung mit ein.



Abbildung 2: Kasernengelände im Luftbild

2 Methodik

2.1 Festlegung des Untersuchungsumfanges

Die Festlegung des Untersuchungsumfanges erfolgte auf Grundlage des Baumkatasters der Stadt Aurich. Für den Bereich der Blücherkaserne liegt eine Erfassung des Baumbestandes aus dem Jahr 2008 vor. Erfasst wurden damals Baumart, Stammumfang, Kronendurchmesser, Alter sowie Auffälligkeiten und Schäden an den Gehölzen. Außer den im Kataster erfassten Bäumen wurden auch Gehölze am Waldrand mit aufgenommen.

Der neue Untersuchungsumfang wurde auf Gehölze ab einem Stammdurchmesser von 70 cm festgelegt. Die Vorgabe ist angelehnt an die Vorgaben der Baumschutzsatzung der Stadt Aurich, in der gebietsheimische Gehölze ab 80 cm Stammumfang geschützt sind. Die Untersuchung von Gehölzen ab 70 cm Stammumfang berücksichtigt das Alter der Daten und damit das Wachstum der Gehölze über 7 Jahre.

Außerdem wurden Gehölzgruppen auf dem Gelände erfasst und in ihrer Gesamtheit bewertet.

Die parallel durchgeführte Kartierung von Höhlenbäumen wurde für alle Gehölze durchgeführt, so dass der Artenschutz umfänglich berücksichtigt wurde. Bereiche mit potenziellen Höhlenbäumen wurden zusätzlich in die Bewertungskarte mit aufgenommen.

2.2 Erfassung und Bewertung

Es erfolgte eine Begehung des kompletten Geländes und eine visuelle Kontrolle der Gehölze. Die Erfassung und Bewertung der Bäume verlief nach folgendem Schema:

- Abgleich mit den vorliegenden Erfassungsdaten bzw. Erfassung von Art und Stammumfang bei nicht im Kataster aufgeführten Bäumen
- Erfassung von visuell erfassbaren Schäden
- Bewertung der ökologischen Bedeutung auf einer 5-stufigen Skala
- Bewertung der Bedeutung für das Landschaftsbild auf einer 5-stufigen Skala
- Empfehlung von Maßnahmen zur Sicherung bei Erhalt (wenn erforderlich)

2.2.1 Bewertung der ökologischen Bedeutung

Die Bewertung der ökologischen Bedeutung erfolgte in 5 Wertstufen:

- 1 sehr geringe Bedeutung
- 2 geringe Bedeutung
- 3 mittlere Bedeutung
- 4 hohe Bedeutung
- 5 sehr hohe Bedeutung

Folgende Faktoren wurden bei der Bewertung berücksichtigt:

- Gebietsheimisches Gehölz
- Nährgehölz für Vögel und Insekten
- Vorhandensein von Totholz/Höhlungen
- Alter und Größe

2.2.2 Bewertung der Bedeutung für das Landschaftsbild

Die Bewertung der Bedeutung für das Landschaftsbild erfolgte in 5 Wertstufen:

- 1 sehr geringe Bedeutung
- 2 geringe Bedeutung
- 3 mittlere Bedeutung
- 4 hohe Bedeutung
- 5 sehr hohe Bedeutung

Folgende Faktoren wurden bei der Bewertung berücksichtigt:

- Gehölztypische Ausprägung
- Besonderheiten (Rinde, Blüten)
- Standort
- Einzelstellung / prägendes Gehölz
- Allee-Charakter
- Gebietstypisches Gehölz

2.3 Auswertung und Darstellung

Die Ergebnisse der Erfassung wurden in einem Geoinformationssystem (ArcGIS) eingepflegt. Außer den erfassten Daten wurden die Ergebnisse der Höhlenbaum-Kartierung mit aufgenommen.

Zur zeichnerischen Darstellung, als Planungshilfe für die Umnutzungsplanung, wurde eine Gesamtbewertung der Bäume ermittelt und zeichnerisch dargestellt. Die Gesamtbewertung stellt den jeweils höheren Wert der beiden ermittelten Wertstufen (Ökologie und Landschaftsbild) dar. Höhlenbäume bzw. Gehölzgruppen mit Höhlenbäumen sind extra gekennzeichnet. Für diese Gehölze ist bei Fällung eine weitergehende Untersuchung erforderlich.

Gehölze, für die eine Fällung aus Sicherheitsgründen empfohlen wird, sind im Plan gekennzeichnet. Empfohlene Maßnahmen sind nicht in der Karte dargestellt, diese können der anliegenden Tabelle entnommen werden.

3 Ergebnisse der Kontrolle/Maßnahmen

Insgesamt wurden 399 Bäume sowie 3 Gehölzgruppen begutachtet.

Die Wertstufen für Ökologie und Landschaft lagen überwiegend zwischen 3 und 4, es wurden keine Gehölze mit geringer Bedeutung festgestellt. Die Wertstufe 1 ist daher im Plan nicht mit aufgeführt.

Die Wertstufe 5 für die Bedeutung für das Landschaftsbild wurde für einige Einzelbäume in außergewöhnlicher Ausprägung und exponiertem Standort festgestellt:

Nummer	Art	Umfang in cm
115	<i>Quercus petraea</i> – Trauben-Eiche	220
425	<i>Tilia platyphyllos</i> – Sommer-Linde	160
426	<i>Tilia platyphyllos</i> – Sommer-Linde	165
432	<i>Tilia platyphyllos</i> – Sommer-Linde	190
515	<i>Tilia platyphyllos</i> – Sommer-Linde	155
543	<i>Quercus petraea</i> – Trauben-Eiche	180
577	<i>Fagus sylvatica</i> – Hain-Buche	160
578	<i>Fagus sylvatica</i> – Hain-Buche	160

Tabelle 1: Bäume mit sehr hoher Bedeutung (Wertstufe 5)

Die Bewertungen sind im Plan „Baumbewertung“ dargestellt, die Einzelbewertungen können der anliegenden Tabelle entnommen werden.

Aufgestellt: Dr. Born – Dr. Ermel GmbH
 Aurich, den 16.09.2015 BCH

Geprüft: Aurich, den 17.09.2015 LÜ

Baumnr.	Baumart	Umfang cm	Schäden	Ökologie	Landschaft	Höhlenbaum	gesamt	Maßnahmen
3	Robinia pseudoacacia	90		2	3		3	
4	Robinia pseudoacacia	90		2	3		3	
5	Robinia pseudoacacia	90		2	3		3	
28	Tilia platyphyllos	120		3	4	x	4	
29	Tilia platyphyllos	130		3	4		4	
30	Acer campestre	120		3	4		4	
78	Betula pendula	140		3	4	x	4	
79	Betula pendula	110	Schäden Stammfuß	3	3	x	3	Kontrolle 1 Jahr
84	Betula pendula	70		3	3	x	3	
87	Salix caprea	120		4	3	x	4	
89	Tilia platyphyllos	165		3	3		3	
90	Tilia platyphyllos	140		3	3		3	
91	Tilia platyphyllos	140		3	3		3	
93	Tilia platyphyllos	125		3	3		3	
94	Tilia platyphyllos	160		3	3		3	
95	Tilia platyphyllos	130		3	3		3	
96	Salix caprea	140		4	3		4	
107	Quercus petraea	155		3	4		4	
108	Tilia platyphyllos	150		3	3		3	
109	Tilia platyphyllos	135		3	3		3	
110	Tilia platyphyllos	145		3	3		3	
111	Tilia platyphyllos	155		3	3		3	
112	Tilia platyphyllos	130		3	3		3	
113	Tilia platyphyllos	135		3	3		3	
114	Acer platanoides	140		3	4		4	
115	Quercus petraea	220		4	5	x	5	
122	Tilia platyphyllos	190		4	4		4	
123	Acer platanoides	130		3	4		4	
137	Betula pubescens	80		3	3	x	3	
207	Betula pendula	125		3	3		3	
208	Betula pendula	125		3	3		3	
209	Tilia platyphyllos	130		4	4	x	4	
210	Tilia platyphyllos	135		3	3		3	
211	Tilia platyphyllos	130		3	3		3	
212	Tilia platyphyllos	140		3	3		3	
213	Tilia platyphyllos	145		3	3		3	
214	Tilia platyphyllos	150		3	3		3	
215	Tilia platyphyllos	155		3	3		3	
216	Tilia platyphyllos	140		4	3	x	4	
219	Betula pendula	130		3	3		3	
222	Quercus petraea	120		3	3		3	
224	Quercus petraea	170		3	3		3	
225	Quercus petraea	100		3	3		3	
226	Quercus petraea	145		3	3		3	
228	Betula pendula	130		3	3		3	
229	Betula pendula	130		3	3	x	3	
232	Betula pendula	130		4	3	x	4	
233	Betula pendula	110		3	3	x	3	
235	Betula pendula	130		3	3		3	

236	Betula pendula	130		3	3		3	
237	Betula pendula	125		3	3		3	
239	Betula pendula	135		4	3	x	4	
240	Betula pendula	130		4	3	x	4	
245	Tilia platyphyllos	170		3	4		4	
246	Tilia platyphyllos	100		3	3		3	
247	Tilia platyphyllos	145		3	3		3	
249	Tilia platyphyllos	175		3	3		3	
250	Tilia platyphyllos	170		3	3		3	
251	Tilia platyphyllos	115		3	3		3	
253	Tilia platyphyllos	155		3	3		3	
254	Tilia platyphyllos	125		3	3		3	
255	Acer campestre	210		4	4		4	
256	Sorbus aucuparia	105		3	2		3	
257	Tilia platyphyllos	165		3	3		3	
260	Tilia platyphyllos	140		3	3		3	
261	Tilia platyphyllos	120		3	3		3	
262	Tilia platyphyllos	105		3	3		3	
263	Tilia platyphyllos	110		3	3		3	
264	Tilia platyphyllos	120		3	3		3	
265	Tilia platyphyllos	125		3	3		3	
266	Tilia platyphyllos	130		3	3		3	
267	Tilia platyphyllos	130		3	3		3	
268	Tilia platyphyllos	130		3	3		3	
270	Tilia platyphyllos	130		3	3		3	
271	Tilia platyphyllos	130		3	3	x	3	
272	Tilia platyphyllos	130		3	3		3	
273	Tilia platyphyllos	130		3	3		3	
274	Tilia platyphyllos	155		3	3		3	
275	Tilia platyphyllos	160		3	3		3	
276	Tilia platyphyllos	160		3	3		3	
277	Tilia platyphyllos	165		3	3		3	
278	Tilia platyphyllos	120		3	3		3	
279	Tilia platyphyllos	130		3	3		3	
280	Tilia platyphyllos	130		3	3		3	
281	Tilia platyphyllos	155		3	3		3	
283	Tilia platyphyllos	170		3	3		3	
285	Tilia platyphyllos	105		3	3		3	
286	Tilia platyphyllos	140		3	3		3	
287	Tilia platyphyllos	105		3	3		3	
288	Tilia platyphyllos	120		3	3		3	
289	Tilia platyphyllos	110		3	3		3	
290	Tilia platyphyllos	115		3	3		3	
291	Tilia platyphyllos	150		3	4		4	
296	Carpinus betulus	130	Totholz	3	4		4	Totholz entfernen
297	Carpinus betulus	145	Totholz	3	4		4	Totholz entfernen
298	Acer campestre	120		3	3		3	
299	Acer campestre	100		3	3		3	
300	Acer campestre	90		3	3		3	
301	Acer campestre	80		3	3	x	3	

302	Tilia platyphyllos	180	Totholz	3	4		4	Totholz entfernen
303	Quercus robur	130	nachlassende Vitalität	3	2		3	Kontrolle 1 Jahr
304	Tilia platyphyllos	140		3	4		4	
305	Tilia platyphyllos	150	Stammschäden	4	3	x	4	Kontrolle 1 Jahr
306	Carpinus betulus	120		3	4		4	
307	Carpinus betulus	100		3	4		4	
308	Carpinus betulus	120		3	4		4	
310	Acer platanooides	155	Krone absterbend	4	2	x	4	Kontrolle 1 Jahr
311	Prunus cerasifera	100		3	2		3	
312	Carpinus betulus	80		3	3		3	
313	Carpinus betulus	125		3	3		3	
314	Carpinus betulus	85		3	3		3	
315	Carpinus betulus	105		3	3		3	
316	Carpinus betulus	110		4	3	x	4	
317	Acer campestre	70		3	4		4	
318	Acer campestre	80		3	4		4	
325	Acer campestre	70		3	4		4	
326	Acer campestre	75		3	4		4	
333	Tilia platyphyllos	135		3	4		4	
340	Quercus robur	140		3	3		3	
341	Quercus robur	150		3	3		3	
342	Tilia platyphyllos	110		3	3		3	
343	Tilia platyphyllos	110		3	3		3	
344	Tilia platyphyllos	110		3	3		3	
345	Tilia platyphyllos	140	massive Morschung, Brandkruste, nicht sicher	4	4		4	Fällung
346	Tilia platyphyllos	160		3	4		4	
348	Tilia platyphyllos	210		3	4		4	
349	Tilia platyphyllos	140		3	3		3	
350	Tilia platyphyllos	190	Totholz	3	3		3	Totholz entfernen
351	Tilia platyphyllos	160		3	3		3	
353	Tilia platyphyllos	160		3	4	x	4	
354	Carpinus betulus	100		3	3		3	
355	Carpinus betulus	100		3	3		3	
356	Carpinus betulus	80		4	3	x	4	
357	Acer platanooides	140		4	3	x	4	
358	Carpinus betulus	80		4	3	x	4	
359	Carpinus betulus	95	Stammschäden	4	3	x	4	Kontrolle 1 Jahr
377	Salix caprea	130		4	3		3	
399	Prunus serrulata	85		3	3		3	
403	Betula pendula	80		3	3	x	3	
405	Betula pendula	80		3	3	x	3	
410	Tilia platyphyllos	170		3	4	x	4	
411	Tilia platyphyllos	160		3	4		4	
412	Tilia platyphyllos	170		3	4		4	
413	Tilia platyphyllos	155		3	2		3	
414	Tilia platyphyllos	190		3	4		4	
415	Tilia platyphyllos	160		3	4		4	
417	Tilia platyphyllos	190		3	1		3	
419	Tilia platyphyllos	155		3	4		4	
420		190	0	3	4		4	

421	Tilia platyphyllos	170		3	4		4	
422	Tilia platyphyllos	125		3	4		4	
423	Tilia platyphyllos	135		3	4		4	
424	Sorbus aucuparia	80		3	4		4	
425	Tilia platyphyllos	160		3	5		5	
426	Tilia platyphyllos	165		3	5		5	
427	Tilia platyphyllos	110		3	3		3	
431	Tilia cordata	105		3	3		4	
432	Tilia platyphyllos	190		4	5	x	5	
435	Tilia platyphyllos	150		3	4		3	
436	Acer rubrum	70		2	3		3	
438	Acer rubrum	60		2	3		3	
439	Tilia platyphyllos	220	Totholz, zerrissenes Kronenbild	4	3		4	Kontrolle 1 Jahr, Totholz entfernen
440	Prunus serrulata	104		2	3		3	
441	Prunus serrulata	80		2	3		3	
442	Tilia cordata	110		3	3		3	
443	Tilia platyphyllos	0		3	2		3	
445	Tilia platyphyllos	210	Kopfschnitt (alt)	3	3		3	Kontrolle 1 Jahr
446	Tilia platyphyllos	160		3	2		3	
447	Tilia platyphyllos	220		3	3		3	
448	Tilia platyphyllos	150		3	3		3	
449	Tilia platyphyllos	130		3	3		3	
452	Tilia platyphyllos	125		3	3		3	
453	Tilia platyphyllos	135		3	3		3	
454	Tilia platyphyllos	150		3	3		3	
455	Tilia platyphyllos	145		3	3		3	
457	Tilia platyphyllos	245		4	4		4	
458	Tilia platyphyllos	165		3	3		3	
459	Aesculus hippocastanum	120		3	3		3	
460	Prunus serrulata	70		2	3		3	
461	Tilia cordata	80		3	3		3	
462	Tilia cordata	110		3	4		4	
464	Prunus serrulata	70		2	3		3	
465	Prunus serrulata	70		2	3		3	
466	Tilia platyphyllos	150		3	3		3	
467	Tilia platyphyllos	145	Risse, Rindenabplatzungen	3	3		3	Kontrolle 1 Jahr
468	Tilia platyphyllos	140		3	3	x	3	
469	Tilia platyphyllos	0		3	4		4	
482	Tilia platyphyllos	100		3	3		3	
483	Tilia platyphyllos	130		3	3		3	
484	Tilia platyphyllos	130		3	3		3	
485	Tilia platyphyllos	120		3	3		3	
486	Tilia platyphyllos	120		3	3		3	
487	Tilia platyphyllos	125		3	3		3	
489	Tilia platyphyllos	130		3	3		3	
490	Tilia platyphyllos	110		3	3		3	
491	Tilia platyphyllos	115		3	3		3	
492	Tilia platyphyllos	125		3	3		3	
493	Tilia platyphyllos	90		3	3		3	
494	Tilia platyphyllos	100		4	3	x	4	

495	Tilia platyphyllos	150		3	4		4	
496	Tilia platyphyllos	110		4	3	x	4	
498	Tilia platyphyllos	125		3	3	x	3	
499	Tilia platyphyllos	125		3	3		3	
500	Tilia platyphyllos	140		3	3		3	
501	Tilia platyphyllos	145		3	3		3	
502	Tilia platyphyllos	160		3	4		4	
503	Tilia platyphyllos	140		4	3	x	4	
504	Tilia platyphyllos	150		3	4		4	
505	Tilia platyphyllos	145		3	3		3	
506	Pyrus communis	80		3	3		3	
507	Acer platanooides	140		3	3		3	
508	Tilia platyphyllos	120		3	3		3	
510	Tilia platyphyllos	110		3	3		3	
511	Tilia platyphyllos	110		3	3		3	
512	Tilia platyphyllos	110		3	3		3	
513	Tilia platyphyllos	120	Schnittwunden (überwallt)	3	3		3	
514	Tilia platyphyllos	140		3	4		4	
515	Tilia platyphyllos	155		3	5		5	
516	Ilex aquifolium	95		3	2		3	
518	Tilia platyphyllos	210		4	5	x	5	
519	Tilia platyphyllos	135	Ausgefallte Schnitte	3	3		3	Kontrolle 1 Jahr
520	Tilia platyphyllos	120		3	3		3	
521	Tilia platyphyllos	135	Abbruch mit Faulung	3	3		3	Kontrolle 1 Jahr
522	Tilia platyphyllos	110		3	3		3	
525	Tilia platyphyllos	125		3	3		3	
528	Tilia platyphyllos	100		3	3		3	
530	Tilia platyphyllos	110		3	3		3	
531	Tilia platyphyllos	105		3	3		3	
533	Tilia platyphyllos	145		3	3		3	
534	Tilia platyphyllos	120		3	3		3	
537	Tilia platyphyllos	205	Abbrüche mit beg. Faulstellen	4	3		4	Kontrolle 1 Jahr
539	Tilia platyphyllos	140		3	3		3	
541	Tilia platyphyllos	135		3	3		3	
542	Tilia platyphyllos	145		3	3		3	
543	Quercus petraea	180		4	5		5	
546	Fraxinus excelsior	105		3	2		3	
547	Fraxinus excelsior	85		3	2		3	
548	Tilia platyphyllos	135		3	3		3	
549	Tilia platyphyllos	85		3	2		3	
551	Tilia platyphyllos	110		3	3		3	
552	Tilia platyphyllos	110		3	3		3	
553	Tilia platyphyllos	110		3	3		3	
555	Tilia platyphyllos	90		3	2		3	
557	Tilia platyphyllos	80		3	2		3	
559	Tilia platyphyllos	100		3	4		4	
560	Tilia platyphyllos	120		3	4		4	
561	Tilia platyphyllos	110		3	3		3	
562	Tilia platyphyllos	105		3	3		3	
563	Tilia platyphyllos	110		3	3		3	

565	Tilia platyphyllos	120		3	3		3	
568	Tilia platyphyllos	115		3	3		3	
569	Tilia platyphyllos	115		3	3		3	
572	Tilia platyphyllos	130		3	4		4	
573	Tilia platyphyllos	135		3	4		4	
575	Tilia platyphyllos	130		3	4		4	
576	Fagus sylvatica	160		4	5		5	
577	Fagus sylvatica	160		4	5		5	
578	Fagus sylvatica	160		4	5		5	
579	Fagus sylvatica	160	Rindenabplatzungen, Wasseransammlung zw. Stämmlingen	4	4		4	Kontrolle 1 Jahr
580	Tilia platyphyllos	90		3	2		3	
581	Tilia platyphyllos	125		3	3		3	
582	Tilia platyphyllos	100		2	2		2	
583	Tilia platyphyllos	100		2	2		2	
584	Tilia platyphyllos	130		3	3		3	
590	Tilia platyphyllos	110		3	3		3	
594	Sorbus aucuparia	70		3	2		3	
595	Sorbus aucuparia	70		3	2		33	
598	Acer platanoides	120		3	3		3	
600	Acer platanoides	140		3	3		3	
601	Quercus robur	130		3	3		3	
603	Platanus x acerifolia	80		2	3		3	
606	Platanus x acerifolia	80		2	3		3	
610	Platanus x acerifolia	125		2	3		3	
617	Fraxinus excelsior	110		3	2		3	
620	Fraxinus excelsior	120	Totholz	3	3		3	Totholz entfernen
621	Acer campestre	115		3	4		4	
622	Acer campestre	120		3	4		4	
630	Quercus robur	120		3	4		4	
644	Pinus sylvestris	100		2	2		2	
646	Tilia platyphyllos	135		4	3	x	4	
647	Tilia platyphyllos	120		3	3		3	
648	Tilia platyphyllos	120		3	3	x	3	
649	Tilia platyphyllos	145		4	3	x	4	
650	Tilia platyphyllos	145		3	4		4	
651	Acer campestre	90		3	3		3	
653	Acer campestre	90		3	3		3	
655	Acer campestre	90		3	3		3	
661	Tilia platyphyllos	145		4	4	x	4	
663	Tilia platyphyllos	160		3	4		4	
664	Tilia platyphyllos	120		3	3		3	
665	Tilia platyphyllos	130		3	3		3	
666	Tilia platyphyllos	140		3	3		3	
667	Tilia platyphyllos	145		3	3		3	
669	Tilia platyphyllos	130		3	3		3	
670	Tilia platyphyllos	130		3	3		3	
671	Fraxinus excelsior	110		3	3		3	
672	Tilia platyphyllos	135		3	3		3	
673	Tilia platyphyllos	135		3	3		3	
674	Tilia platyphyllos	160		3	4		4	

675	Tilia platyphyllos	125		3	3		3	
676	Tilia platyphyllos	140		3	4		4	
677	Tilia platyphyllos	140		4	4	x	4	
678	Tilia platyphyllos	160	absterbender Stämmeling	4	4		4	Kontrolle 1 Jahr
680	Tilia platyphyllos	120		3	3		3	
681	Tilia platyphyllos	105		3	3		3	
682	Tilia platyphyllos	115		3	3		3	
683	Tilia platyphyllos	125		3	4		4	
685	Tilia platyphyllos	130		3	4		4	
686	Tilia platyphyllos	110		3	3		3	
687	Tilia platyphyllos	110		3	3		3	
692	Tilia platyphyllos	145		3	4		4	
722	Tilia platyphyllos	125		3	3		3	
723	Tilia platyphyllos	165		3	4		4	
724	Tilia platyphyllos	130		3	4		4	
725	Tilia platyphyllos	150		3	4		4	
726	Tilia platyphyllos	125		3	3		3	
727	Tilia cordata	100	Totholz	3	2		3	Totholz entfernen
728	Tilia cordata	100	Totholz	3	2		3	Totholz entfernen
729	Tilia platyphyllos	120	Totholz	3	2		3	Totholz entfernen
730	Tilia platyphyllos	110	Totholz	3	2		3	Totholz entfernen
731	Tilia platyphyllos	155	Totholz	3	2	x	3	Totholz entfernen
732	Tilia platyphyllos	140		3	4		4	
733	Tilia platyphyllos	145		3	4		4	
734	Tilia platyphyllos	160		3	4		4	
735	Tilia platyphyllos	160		3	4		4	
736	Tilia platyphyllos	140		3	4		4	
737	Tilia platyphyllos	120		3	4		4	
738	Tilia platyphyllos	110		3	3		3	
739	Pinus nigra	120		3	3		3	
740	Pinus nigra	140		3	3		3	
741	Betula pendula	130		3	3		3	
745	Betula pendula	130		2	3		3	
746	Aesculus hippocastanum	70		2	3		3	
747	Aesculus hippocastanum	70		2	3		3	
748	Tilia platyphyllos	130		3	4		4	
752	Alnus glutinosa	130		3	3		3	
753	Platanus x acerifolia	150		2	3		3	
754	Platanus x acerifolia	120		2	3		3	
755	Platanus x acerifolia	120		2	3		3	
756	Metasequoia glyptostroboides	150		2	4		4	
777	Fagus sylvatica	280		4	4		4	
779	Fagus sylvatica	160		4	2		4	
1028	Fagus sylvatica	300		4	4		4	
1029	Fagus sylvatica	150		3	3		3	
1030	Fagus sylvatica	150		3	3		3	
1031	Fagus sylvatica	240		3	3		3	
1032	Fagus sylvatica	120		3	3		3	
1032	Fagus sylvatica	90		3	2		3	
1033	Fagus sylvatica	240		3	3		3	

1034	Fagus sylvatica	150		3	3		3	
1035	Quercus robur	210		3	3		3	
1036	Fagus sylvatica	360		4	4		4	
1037	Quercus robur	210		4	2		4	
1038	Fagus sylvatica	180		3	3		3	
1039	Quercus robur	240		3	3		3	
1040	Fagus sylvatica	120		3	3		3	
1041	Fagus sylvatica	180		3	3		3	
1042	Quercus robur	270		3	3		3	
1043	Quercus robur	240		3	3		3	
1044	Fagus sylvatica	180		3	3		3	
1045	Quercus robur	90		3	1		3	
1045	Fagus sylvatica	120		3	3		3	
1046	Fagus sylvatica	150		3	3		3	
1047	Quercus robur	210		3	3		3	
1048	Fagus sylvatica	220		3	3		3	
1049	Fagus sylvatica	120		3	3		3	
1050	Fagus sylvatica	120		3	1		3	
1051	Fagus sylvatica	210		3	3		3	
1052	Quercus robur	180		3	3		3	
1053	Quercus robur	150		3	3		3	
1054	Quercus robur	180		3	3		3	
1055	Quercus robur	270		3	3		3	
1056	Quercus robur	150		3	3		3	
1057	Fagus sylvatica	180		3	3		3	
1058	Fagus sylvatica	210		3	3		3	
1059	Quercus robur	150		3	3		3	
1060	Quercus robur	150		3	3		3	
1061	Quercus robur	180		3	3		3	
1062	Quercus robur	180		3	3		3	
1063	Quercus robur	210		3	3		3	
1064	Fagus sylvatica	150		3	3		3	
1065	Fagus sylvatica	210		3	3		3	
1066	Fagus sylvatica	210		3	3		3	
1067	Fagus sylvatica	180		3	3		3	
1068	Fagus sylvatica	180		3	3		3	
1069	Fagus sylvatica	210		3	3		3	
1070	Fagus sylvatica	120		3	3		3	
1071	Quercus robur	150		3	3		3	
1072	Quercus robur	300		4	4		4	
1073	Quercus robur	210		3	3		3	
1074	Fagus sylvatica	270		3	3		3	
1075	Fagus sylvatica	330		4	4		4	
1076	Fagus sylvatica	150		4	3		4	
1077	Fagus sylvatica	270		4	3		4	
1078	Fagus sylvatica	240		4	4		4	
1079	Fagus sylvatica	180		4	3		4	
1080	Fagus sylvatica	150		4	3		4	
1081	Fagus sylvatica	210		4	3		4	
1082	Fagus sylvatica	180		4	3	x	4	

1082	Fagus sylvatica	210		4	2	x	4		
	Bewertung:		1 sehr geringe Bedeutung						
			2 geringe Bedeutung						
			3 mittlere Bedeutung						
			4 hohe Bedeutung						
			5 sehr hohe Bedeutung						



Einzelbäume Bewertung

- Geringe Bedeutung
- Mittlere Bedeutung
- Hohe Bedeutung
- Sehr hohe Bedeutung
- ★ Höhlen vorhanden

Gehölzgruppen Bewertung

- Mittlere Bedeutung, Höhlen vorhanden
- Hohe Bedeutung
- Hohe Bedeutung, Höhlen vorhanden
- ⊗ Fällung aus Sicherheitsgründen empfohlen

Index	Änderung	gez./bearb.	Datum	
		STADT AURICH Bgm.-Hippen-Platz 1 Tel. 04941/12-0 26603 Aurich Fax. 04941/12-11 50		
Folgenutzung der Blücherkaserne Aurich				
Darstellung Baumbewertung				
Plan				
Freigabevermerk	Freigabevermerk		Auftraggeber	
Dr. Born - Dr. Ermel GmbH	-		-	
 Dr. Born - Dr. Ermel GmbH Ingenieure - Büro Ostfriesland 26605 Aurich • Tüchekampstraße 12 Tel. (04941) 1793-0 • Fax (04941) 1793-66 www.born-ermel.de • ostri@born-ermel.de	Maßstab	Datum	Name	
	-	01.07.2015	BCH	
	-	01.07.2015	BCH	
-	01.07.2015	BA		
Datei: siehe linken Planrand	Originalgröße: 841 x 594			
Zeichnungs-Nr.	10027056 - 11 - 001			