

bernard-gruppe.com

BERNARD
GRUPPE

■ Stadt Aurich
Lärmaktionsplan Stufe 4
Ergebnispräsentation

Ina Hartwich | 10.06.2024

Ingenieure mit Verantwortung

■ Grundlagen

Ziel

Verhinderung, Verminderung und Vorbeugung vor schädlichen Auswirkungen, einschließlich Belästigung, durch Umgebungslärm

→ **Lärmaktionsplanung** Mind. Alle 5 Jahre zu aktualisieren

Zuständigkeit

BImSchG § 47e Abs. 1: Gemeinden

Nutzen

- Aufklärung über Bestandssituation und Entwicklungen
- Reduzierung der Lärmbelastung
- Gesundheitsschutz und -vorsorge
- Erhöhung der Wohn-, Stadt- und Lebensqualität

■ Projektablauf

Wesentliche Schritte

- ✓ Q1/2024 • Sichtung der Grundlagen:
 - Vorkartierung des Landes Niedersachsen,
 - Lärmaktionsplan Stufe 3 von 2019,
 - Eingangsdaten (Verkehrsstärken, Einwohner)
- ✓ Q2/2024 • Erstellung des Geländemodells der Stadt Aurich, Lärmberechnung & Identifikation von Lärmschwerpunkten, Formulierung von Lärmschutzmaßnahmen in Zusammenarbeit mit der Stadt, Berichtsentwurf
- Heute • Ausschuss für Klima, Umwelt und Verkehr
- Q3/2024 • Öffentlichkeitsbeteiligung (24.06.-22.07.)
Schlussbericht, Ratsbeschluss, Meldung an das NMUEK

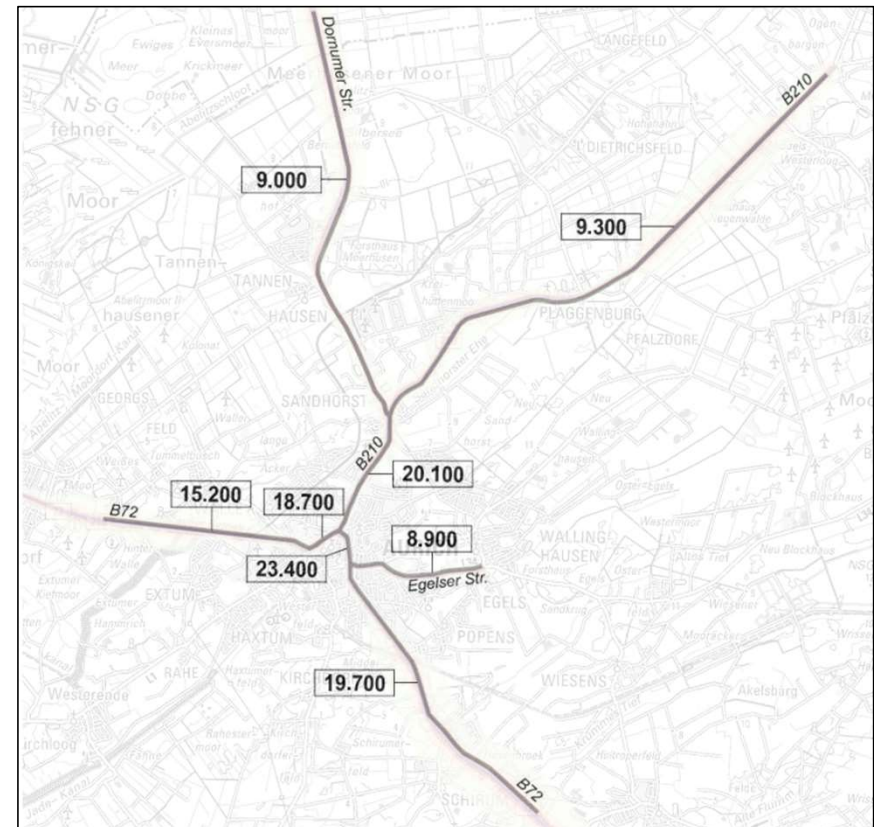
■ LAP Stufe 4 – Verkehrsmengen

Kfz im Querschnitt

Alle Straßen ab 8.200 Kfz/24 h
(Jahresdurchschnitt)

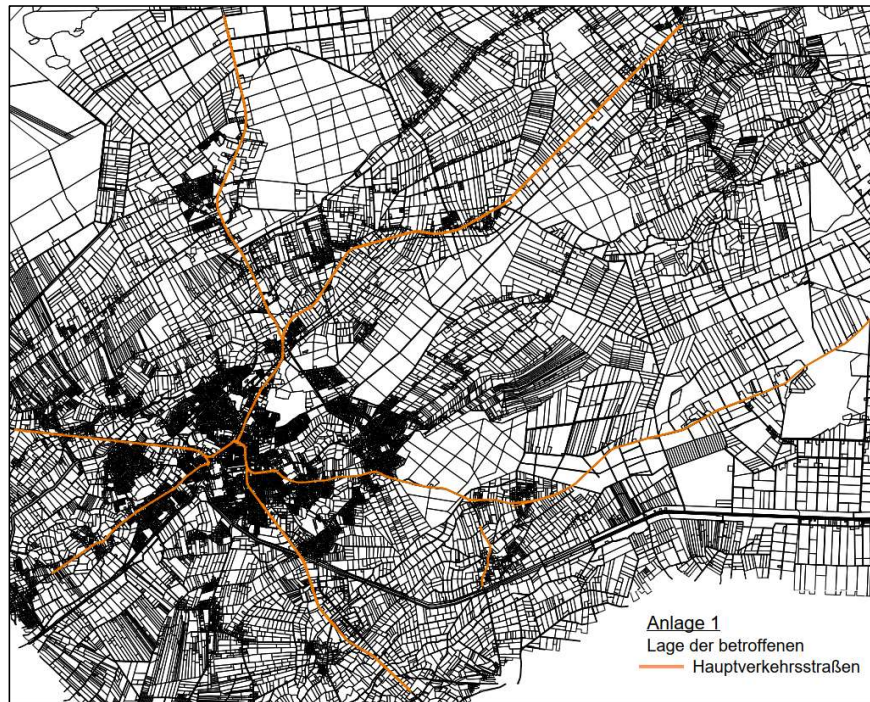
Quelle: Umweltkarten Niedersachsen 2022
Auf 100 gerundet

Verkehrsmengenübersicht [Kfz/24h]
Relevantes Straßennetz für LAP 4 + DTV



■ LAP Stufe 3

Untersuchung



Lage der betroffenen Hauptverkehrsstraßen, LAP Stufe 3, Anlage 1

Ergebnisse

Durch Hauptverkehrsstraßen belastete Menschen (nach VBEB)					
Pegelklassen [dB(A)]		Zeitraum	Pegelklassen [dB(A)]		Zeitraum
von	bis	24 Stunden (Lden)	von	bis	22 bis 6 Uhr (Lnight)
> 55	60	2500	> 50	55	1900
> 60	65	1600	> 55	60	1300
> 65	70	1300	> 60	65	400
> 70	75	300	> 65	70	0
> 75		0	> 70		0
Summe		5700	Summe		3600

„Geschätzte Zahl der von [Lärm durch] Hauptverkehrsstraßen belasteten Menschen in der Gemeinde, auf die nächste Hunderterstelle gerundet“, LAP Stufe 3, S. 2

■ LAP Stufe 3

Maßnahmen und deren aktueller Stand

kurzfristig

1. Lärmsanierung für Wohnnutzungen entlang der Bundesstraßen B72 und B210 innerhalb Aurichs
→ NLStBV: ca. 100 von 231 betroffenen Hauseigentümern setzten LS-Maßnahmen um
2. Kreisverkehr am KP Fockenbollwerkstr. / Egelser Str. / Wallinghauser Str.
→ wurde 05/2024 hergestellt

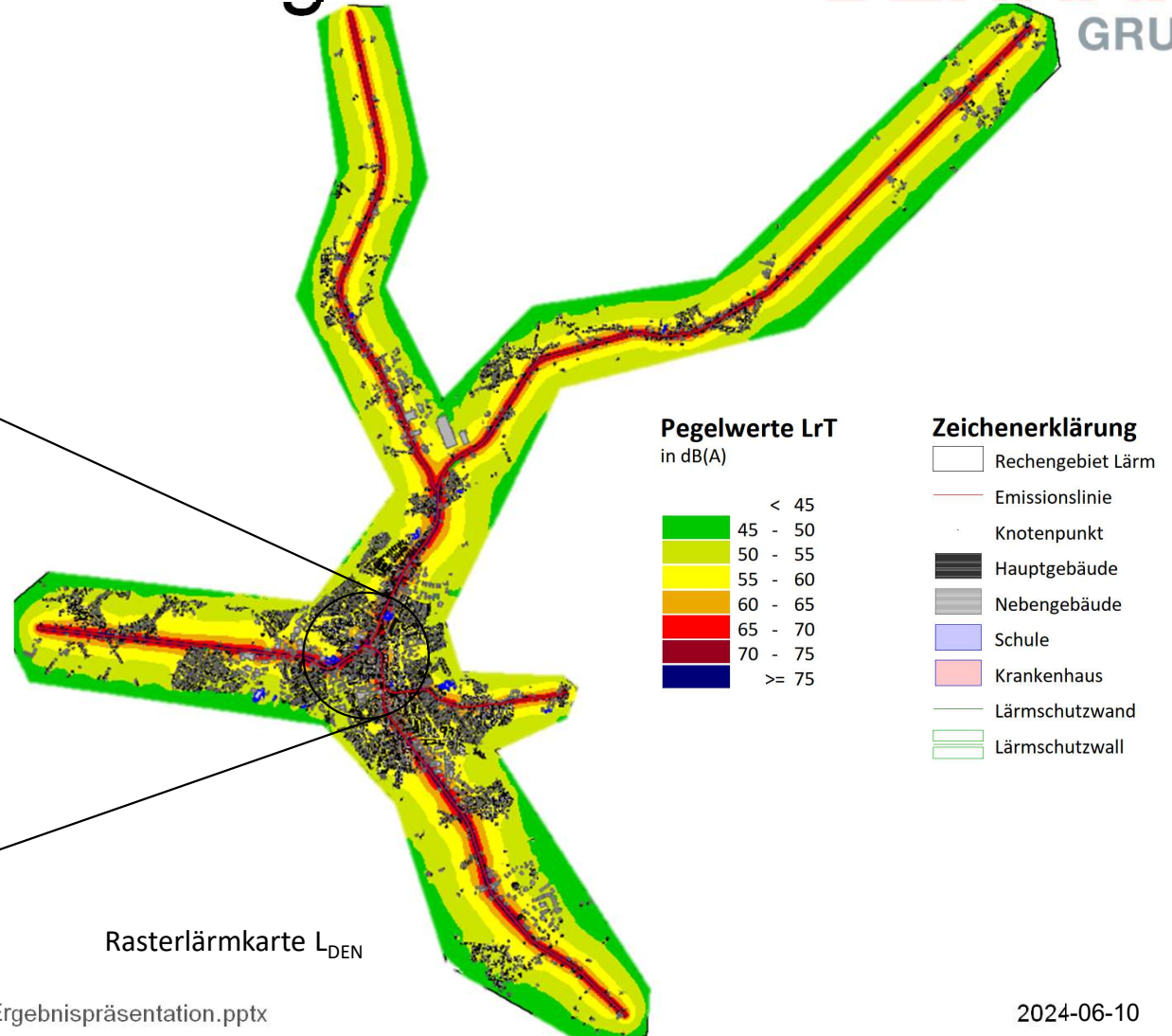
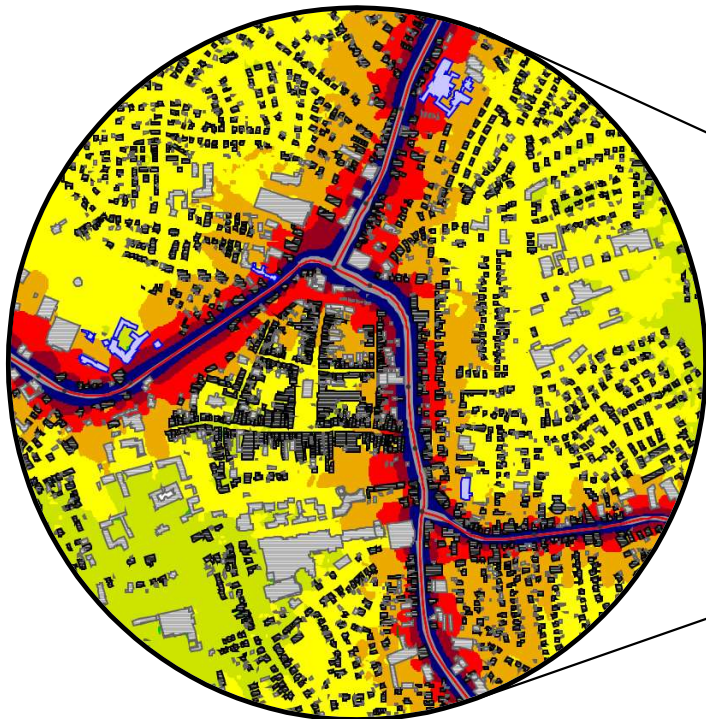
mittel- bis langfristig

3. Verdopplung des Radverkehrsanteils am Modal-Split bis 2030
→ „Masterplan Radverkehr 2030“, Teilfortschreibung 2025
4. Realisierung einer Ortsumgehungsstraße
→ derzeit nicht geplant
5. Geschwindigkeitsbeschränkungen auf den Ortsdurchfahrtsstraßen auf 30 km/h
→ derzeit nicht geplant
6. Sanierung der Ortsdurchfahrt von Wiesens mit lärmoptimiertem Fahrbahnbelag
→ Prüfung in LAP Stufe 4 entfällt

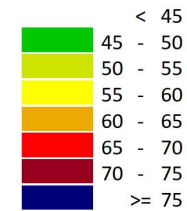
■ LAP Stufe 4 – Kartierung

Rasterlärnkarte

L_{DEN} 00:00 – 24:00 Uhr



Pegelwerte L_rT
in dB(A)



Zeichenerklärung

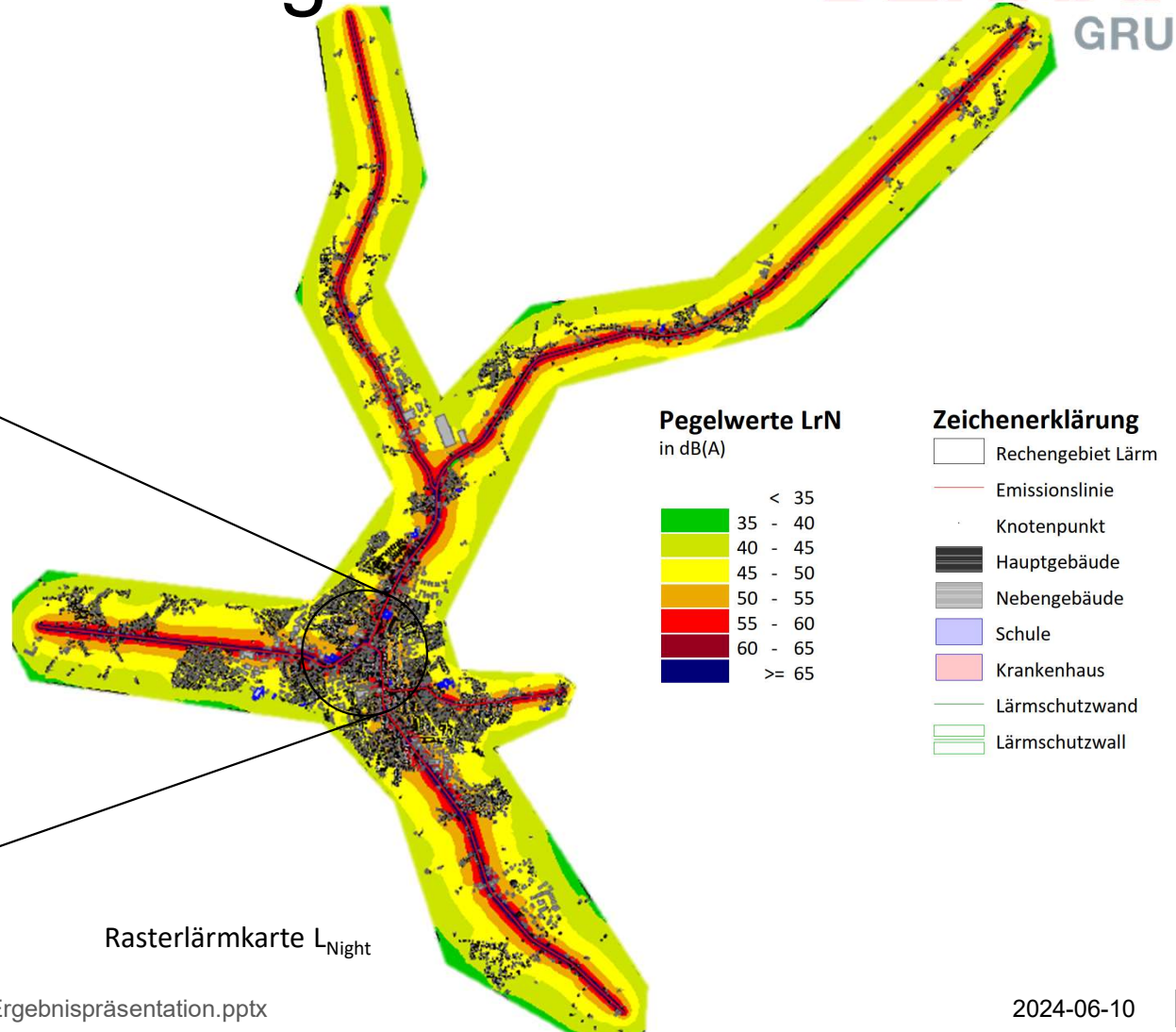
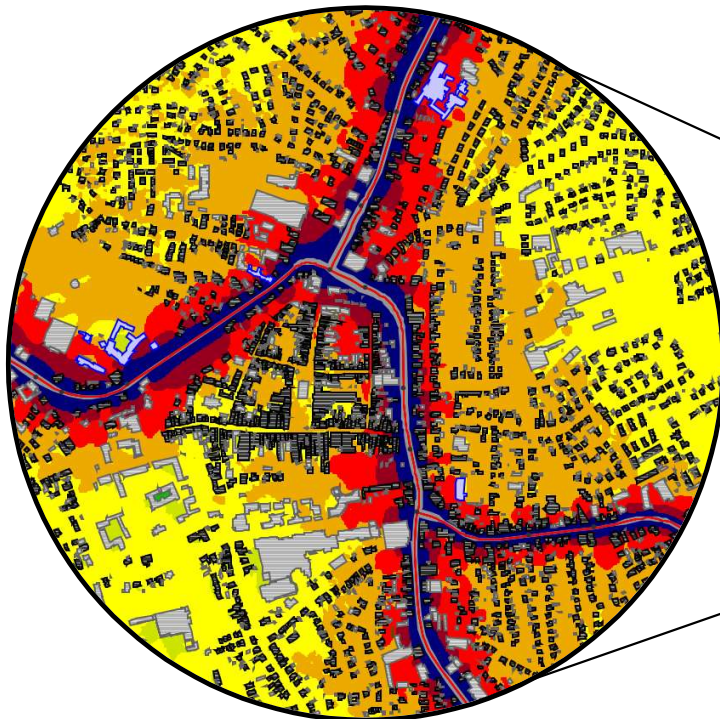
- Rechengebiet Lärm
- Emissionslinie
- Knotenpunkt
- Hauptgebäude
- Nebengebäude
- Schule
- Krankenhaus
- Lärmschutzwand
- Lärmschutzwall

Rasterlärnkarte L_{DEN}

■ LAP Stufe 4 – Kartierung

Rasterlärnkarte

L_{Night} 22:00 – 06:00 Uhr



Rasterlärnkarte L_{Night}

■ LAP Stufe 4 – Betroffenheitsanalyse

Lärmindikator (Schwellenwert)

L_{DEN} : 65 dB(A)

L_{Night} : 55 dB(A)

Pegelbereich [dB(A)]	Lärmbelastete Personen	
	L_{DEN}	L_{NIGHT}
≥ 50 - 54	-	1.300
≥ 55 - 59	1.800	1.400
≥ 60 - 64	1.200	900
≥ 65 - 69	1.400	200
≥ 70 - 74	900	0
≥ 75	100	-

Σ 2.400

Σ 2.500

Pegelbereich L_{DEN} [dB(A)]	Lärm-belastete Flächen [km ²]	Lärmbelastete Wohnungen	Lärmbelastete Schulgebäude	Lärmbelastete Krankenhaus- gebäude
> 55	13,3	2.400	10	0
> 65	3,0	1.100	5	0
> 75	0,5	0	0	0

Gesundheitsschädliche Auswirkungen		
Personen mit starker Belästigung	Personen mit starker Schlafstörung	Personen mit ischämischer Herzkrankheit
HA L_{DEN}	HSD L_{Night}	IHD L_{DEN}
614	110	0

■ LAP Stufe 4 – Lärmschwerpunkte

HotSpot-Analyse

Aktionsbereich 01: Nord

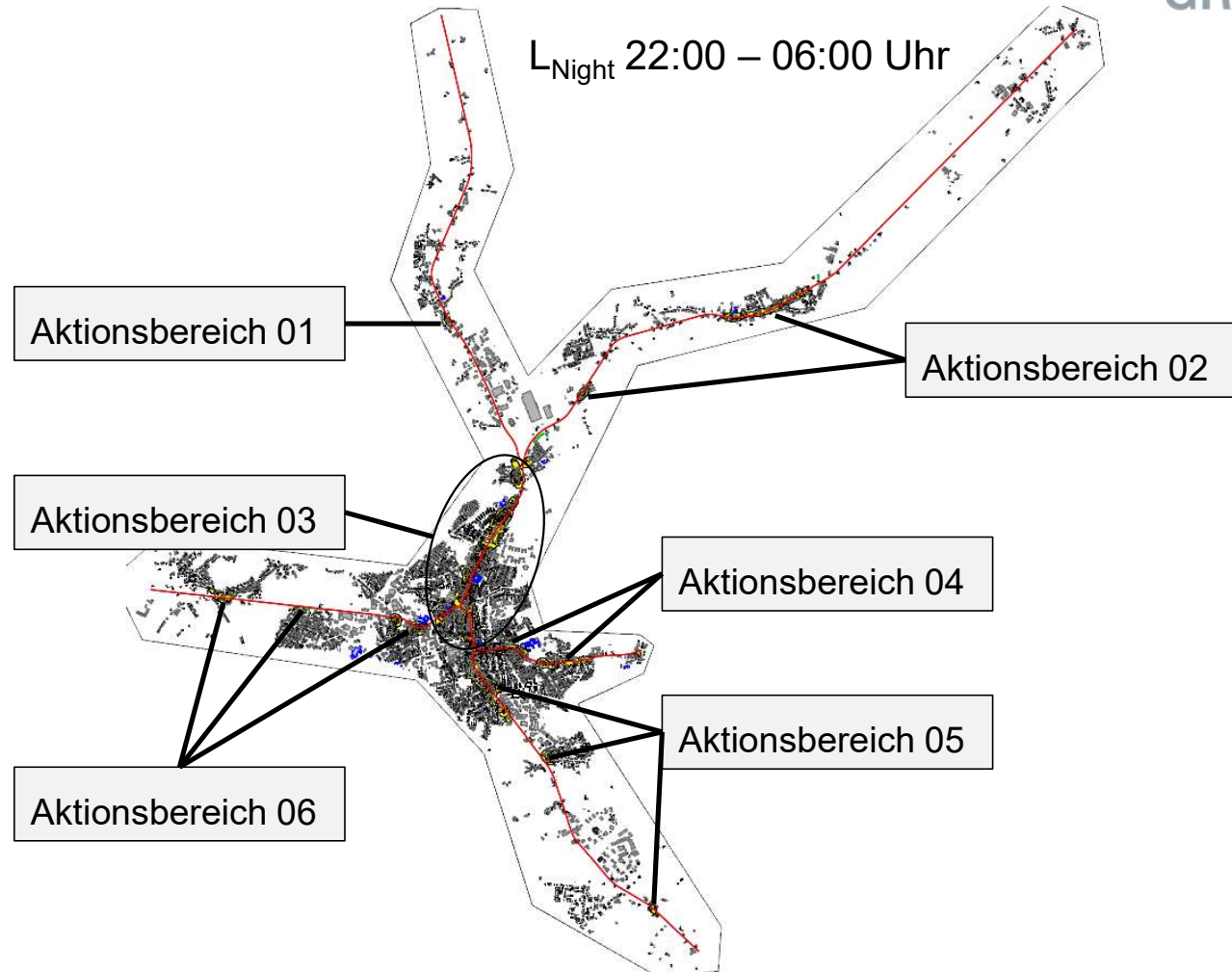
Aktionsbereich 02: Nord-Ost

Aktionsbereich 03: Mitte

Aktionsbereich 04: Ost

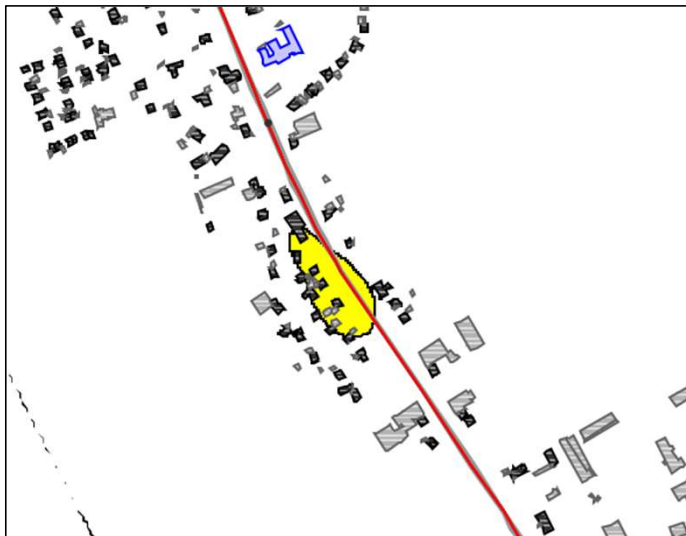
Aktionsbereich 05: Süd

Aktionsbereich 06: West



■ LAP Stufe 4 – Maßnahmen

Aktionsbereich 01: Nord



aus: HotSpot-Analyse L_{Night}

L7 Dornumer Straße auf Höhe Achtert Kroog

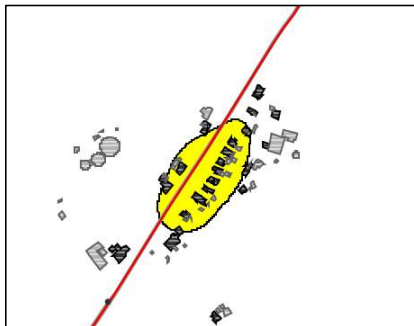
- Neuer Maßnahmenvorschlag LAP Stufe 4:
Lärmschutzfenster für die Gebäudeseiten an der Straße Achtert Kroog, die der Dornumer Straße zugewandt sind

kurzfristig

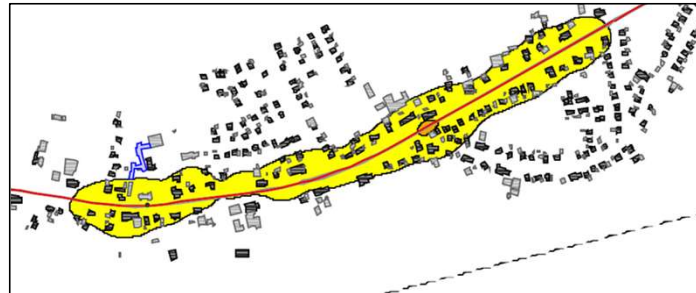
■ LAP Stufe 4 – Maßnahmen

Aktionsbereich 02: Nord-Ost B210 (Esenser Straße) bis Middels-Westerloog

- Keine neuen Maßnahmenvorschläge

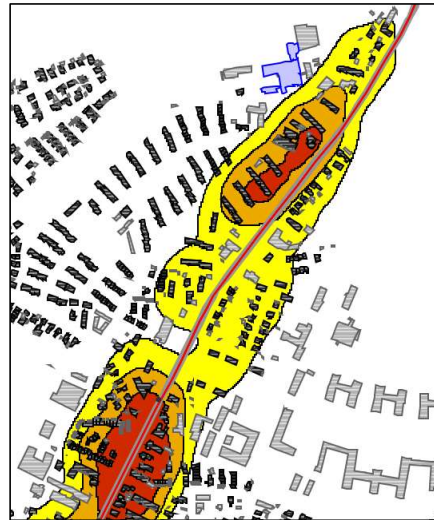
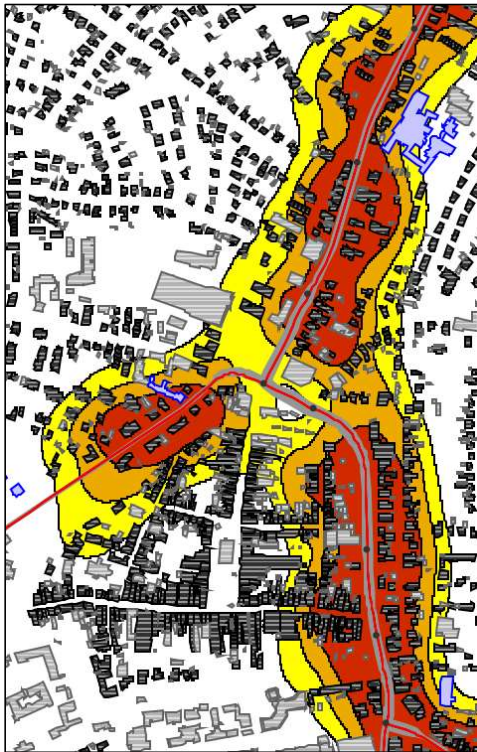


aus: HotSpot-Analyse L_{Night}



■ LAP Stufe 4 – Maßnahmen

Aktionsbereich 03: Mitte



Knotenpunkt „L7 (Dornumer Straße) / B210 (Esenser Straße)“
bis B72 (Große Mühlenwallstraße) und Von-Jhering-Straße

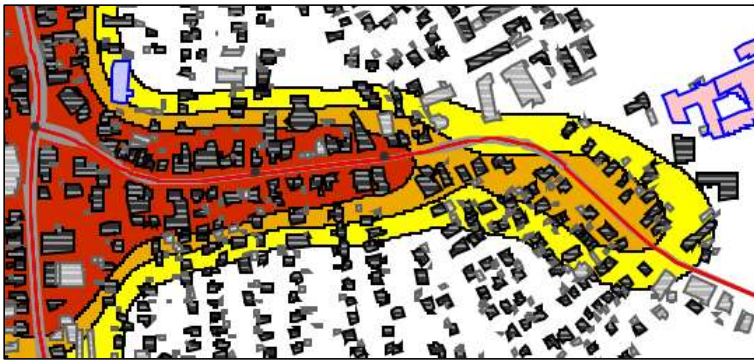
- Neuer Maßnahmenvorschlag LAP Stufe 4: Lärmschutzfenster für die Gebäudeseiten, die den Hauptstraßen zugewandt sind, aber in „zweiter Reihe“ stehen

kurzfristig

aus: HotSpot-Analyse L_{Night}

■ LAP Stufe 4 – Maßnahmen

Aktionsbereich 04: Ost



Entlang der L34 ab dem Knotenpunkt „B72 / Fockenbollwerkstraße / Fischteichweg“ entlang der Egelser Straße bis zum Knotenpunkt „Egelser Straße / Schoolpad“.

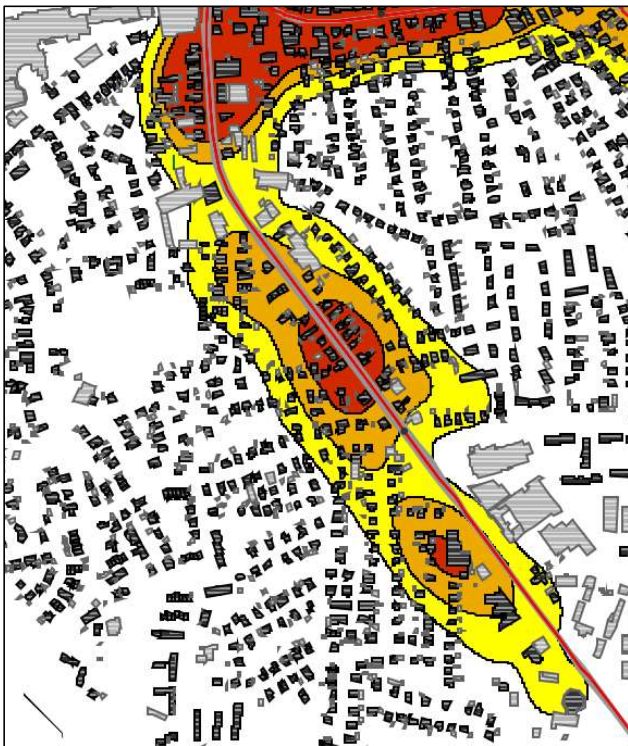
- Neuer Maßnahmenvorschlag LAP Stufe 4: Lärmschutzfenster für die Gebäudeseiten, die der Fockenbollwerkstraße bzw. der Egelser Straße zugewandt sind kurzfristig
- Neuer Maßnahmenvorschlag LAP Stufe 4: Prüfung einer Reduzierung der zulässigen Höchstgeschwindigkeit zwischen dem neugeschaffenen Kreisverkehr und dem Knotenpunkt „B72 / Fockenbollwerkstraße / Fischteichweg“ auf 30 km/h kurzfristig



aus: HotSpot-Analyse L_{Night}

■ LAP Stufe 4 – Maßnahmen

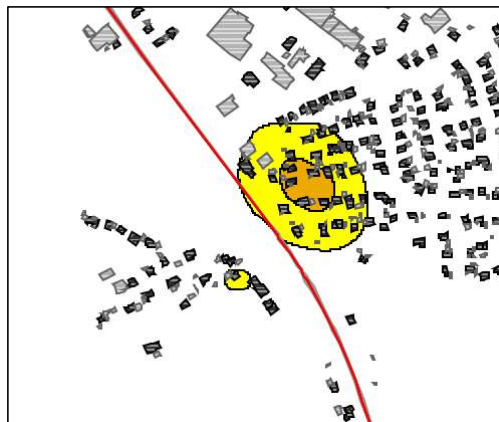
Aktionsbereich 05: Süd



aus: HotSpot-Analyse L_{Night}

B72 (Leerer Landstraße)

- Keine neuen Maßnahmenvorschläge

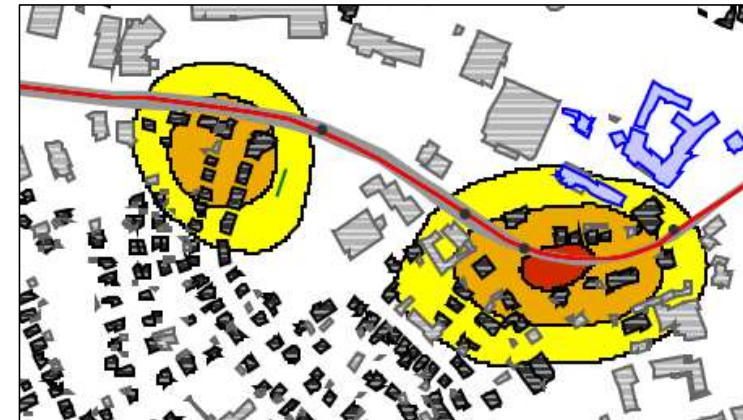
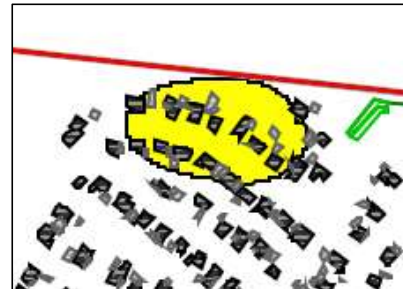
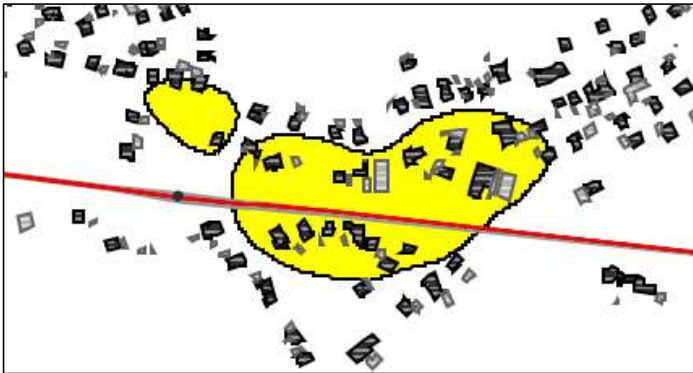


■ LAP Stufe 4 – Maßnahmen

Aktionsbereich 06: West

B72 (Emder Straße)

- Keine neuen Maßnahmenvorschläge



aus: HotSpot-Analyse L_{Night}

■ LAP Stufe 4 – Ruhige Gebiete

Ruhige Gebiete

Die Stadt Aurich hat im Rahmen der Lärmaktionsplanung kein ruhiges Gebiet festgelegt.

■ LAP Stufe 4 – Fazit

Für die Stadt Aurich wurde ein LAP Stufe 4 nach den Vorgaben der EU-Umgebungslärmrichtlinie bzw. BImSchG und 34. BImSchV durchgeführt.

Kartierter Bereich	Nicht kartiert (gegenüber LAP Stufe 3)
Bundesstraßen B72 und B210	L1
Landesstraßen L7 (Dornumer Straße) und L34 (Egelscher Straße inkl. Fockenbollwerkstraße)	Kreisstraße Ortsdurchfahrt Wiesens
	Abschnitt Egelscher Straße ab KP „Egelscher Straße / Schoolpad“ in Richtung Osten

Im LAP Stufe 4 sind 2.400 Personen von Lärm über L_{DEN} 65 dB(A) betroffen, 100 davon von über 75 dB(A). Nachts sind 2.500 Personen von Lärm über L_{Night} 55 dB(A) betroffen, 200 davon von über 65 dB(A).

Es wurden 6 Aktionsbereiche identifiziert. Zusätzlich zu neuen, kurzfristigen Maßnahmen wurden die mittel- bis langfristigen Maßnahmen aus dem LAP Stufe 3 übernommen.

**DANKE FÜR DIE
AUFMERKSAMKEIT**

BERNARD
GRUPPE

Bremen

Violenstraße 12

28195 Bremen

ina.hartwich@bernard-gruppe.com

M +49 162 7345112

bernard-gruppe.com

Ingenieure mit Verantwortung