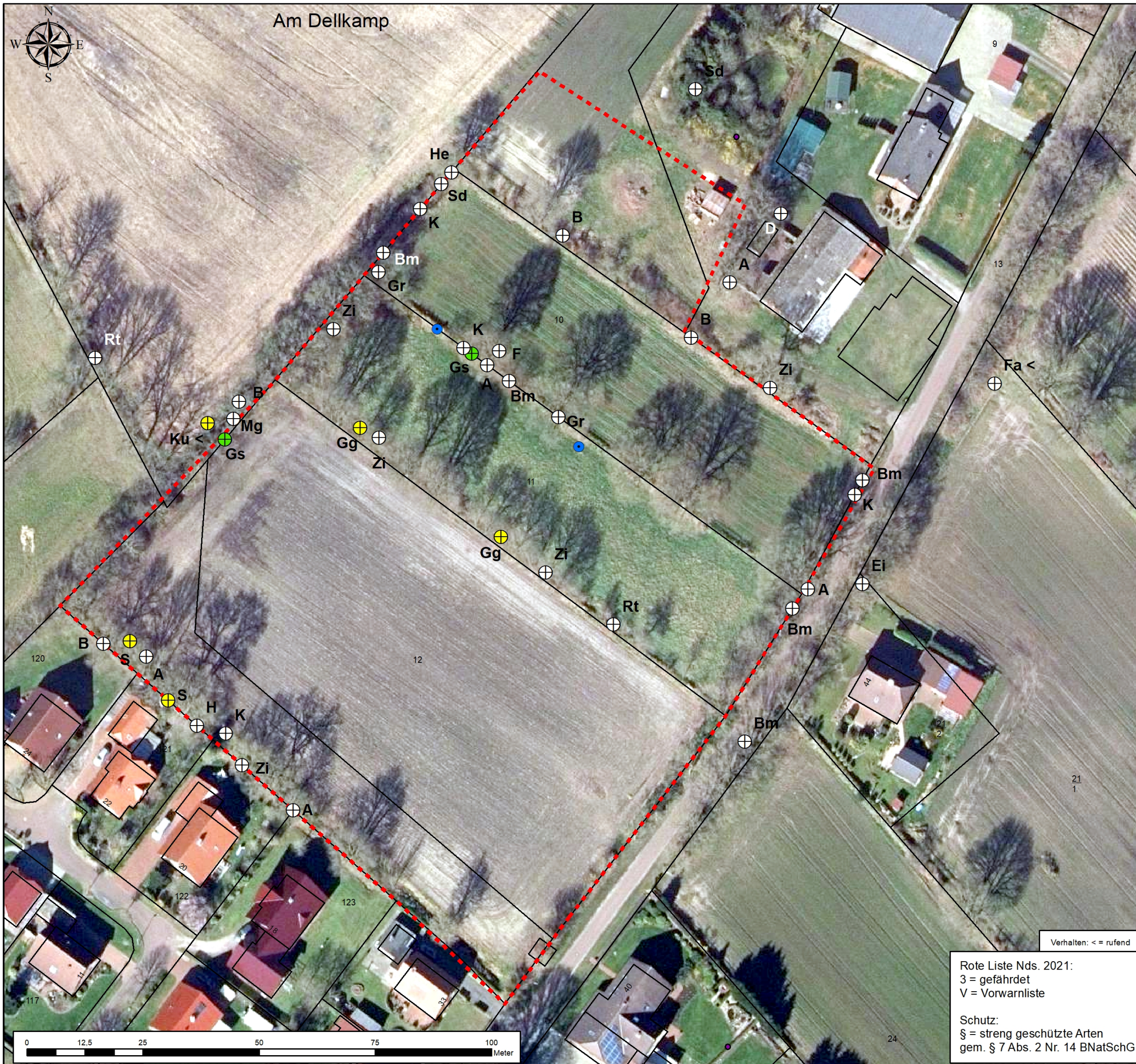




Am Dellkamp



Artenschutzrechtliche Potenzialanalyse für ein Baugebiet in Wiesens, "am Dellkamp", Stadt Aurich Legende- Brutvögel RL gem. KRÜGER & SANDKÜHLER 2021 Kürzel nach Südbeck et al 2005

- Fa - Jagdfasan (*Phasianus colchicus*)
- Ku - Kuckuck (*Cuculus canorus*), RL Nds. 3
- Rt - Ringeltaube (*Columba palumbus*)
- Ei - Eichelhäher (*Garrulus glandarius*)
- D - Dohle (*Coloeus monedula*)
- Bm - Blaumeise (*Parus caeruleus*)
- K - Kohlmeise (*Parus major*)
- F - Fitis (*Phylloscopus trochilus*)
- Zi - Zilpzalp (*Phylloscopus collybita*)
- Mg - Mönchsgrasmücke (*Sylvia atricapilla*)
- Gg - Gartengrasmücke (*Sylvia borin*), RI Nds. 3
- S - Star (*Sturnus vulgaris*), RL Nds. 3
- A - Amsel (*Turdus merula*)
- Sd - Singdrossel (*Turdus philomelos*)
- Gs - Grauschnäpper (*Muscicapa striata*), V
- Gr - Gartenrotschwanz (*Phoenicurus phoenicurus*)
- H - Haussperling (*Passer domesticus*)
- He -Heckenbraunelle (*Prunella modularis*)
- B - Buchfink (*Fringilla coelebs*)

Waldameisen

Untersuchungsbereich

Verhalten: < = rufend

Rote Liste Nds. 2021:
3 = gefährdet
V = Vorwarnliste

Schutz:
§ = streng geschützte Arten
gem. § 7 Abs. 2 Nr. 14 BNatSchG

Plan 2: Vögel

Auftraggeber:

Niedersächsische Landgesellschaft mbH (NLG)
Geschäftsstelle Aurich
Wagenweg 13
26603 Aurich

Auftragnehmerin:

Diplom-Biologin

Petra Wiese-Liebert

Büro für ökologische Fachgutachten • Umweltplanung



Kippweg 1 - 26605 Aurich
Tel. Büro: 00 49 - (0)49 41 - 69 78 95 6
Tel. 00 49 - (0)49 41 - 63 82 5

Fax 00 49 - (0)49 41 - 69 77 407
Mobil: 00 49 - (0)176 - 43 03 39 63
planungsbuero.wiese-liebert@ewetel.net

Datum: 29.07.2022 / Maßstab 1:800