

# EFFEKTIVE SUCHTPRÄVENTION IN SCHULEN

Die Vorteile einer externen Koordination

"Suchtprävention in Schulen (SiS)"

Amt f. Jugend und Soziales

Michael Müller

18. Dezember 2025



# WARUM PRÄVENTION SO WICHTIG IST

## BEDARFE, POLITIK UND WISSENSCHAFT IM BLICK

### 1. Bedarfe aus den Schulen (Praxisrückmeldungen)

- Stärkung sozialer Kompetenzen und Konfliktlösung
- Prävention von Cybermobbing und problematischer Mediennutzung
- Umgang mit Stress, Leistungsdruck und psychischen Belastungen
- Mehr Angebote zur Suchtprävention (Alkohol, Cannabis, Nikotin, Vapes)
- Unterstützung bei Fällen mit hoher Belastung (z. B. Klassen mit Gewalterfahrungen, Substanzkonsum etc.)
- Wunsch nach niedrigschwelligen, schnell planbaren Angeboten

### 2. Politische und gesellschaftliche Anforderungen

- Umsetzung des Nationalen Gesundheitsziels „Gesund aufwachsen“
- Umsetzung des Aktionsplans „Jugendschutz im digitalen Raum“
- Aufträge aus den Landesrahmenvereinbarungen zur Gesundheitsförderung in Schulen (z. B. Niedersachsen: Kooperationsverbund)
- Forderung nach mehr psychosozialer Prävention im Schulalltag (u. a. durch die Kultusministerkonferenz)

### 3. Wissenschaftlich belegte Bedarfe

- **BaSiS-Studie 2024** (Region Aurich/Norden):  
→ überdurchschnittlicher Konsum von Alkohol, Cannabis und problematischem Medienverhalten bei 12–17-Jährigen

# AUSGANGSLAGE / BEDARF

Ergebnisse der Evaluation „BaSiS-Studie 2024“ : hohe Konsumraten bei Vapes, Alkohol, Mediennutzung

## DER ERSTE KONSUM (Ø ALTER)

|                        | 12 bis 17 Jahre (n=566) |             | 18 Jahre und älter (n=90) |             |
|------------------------|-------------------------|-------------|---------------------------|-------------|
|                        | Männlich                | Weiblich    | Männlich                  | Weiblich    |
| <b>Alkohol</b>         | <b>13,2</b>             | 13,4        | 15,3                      | <b>14,3</b> |
| <b>Rauschtrinken</b>   | <b>14,2</b>             | 14,6        | 15,8                      | <b>15,4</b> |
| <b>Zigarette</b>       | 13,5                    | 13,5        | 16                        | <b>15</b>   |
| <b>E-Zigarette</b>     | <b>13,9</b>             | 14,1        | <b>16,7</b>               | 16,9        |
| <b>Wasserpfeife</b>    | 14,4                    | 14,4        | 16,1                      | <b>16</b>   |
| <b>Cannabis</b>        | 14,6                    | <b>14,4</b> | 16,4                      | <b>15,6</b> |
| <b>Illegale Drogen</b> | <b>12,3</b>             | 14,5        | <b>12,4</b>               | 15,6        |
| <b>Glücksspiel</b>     | 13,1                    | <b>12,2</b> | 16,9                      | <b>16,3</b> |

# WARUM IST KOORDINATION SO WICHTIG?

## ➤ Herausforderung:

Wachsende Sozialaufgaben der Schulen, u. a. Suchtprävention.

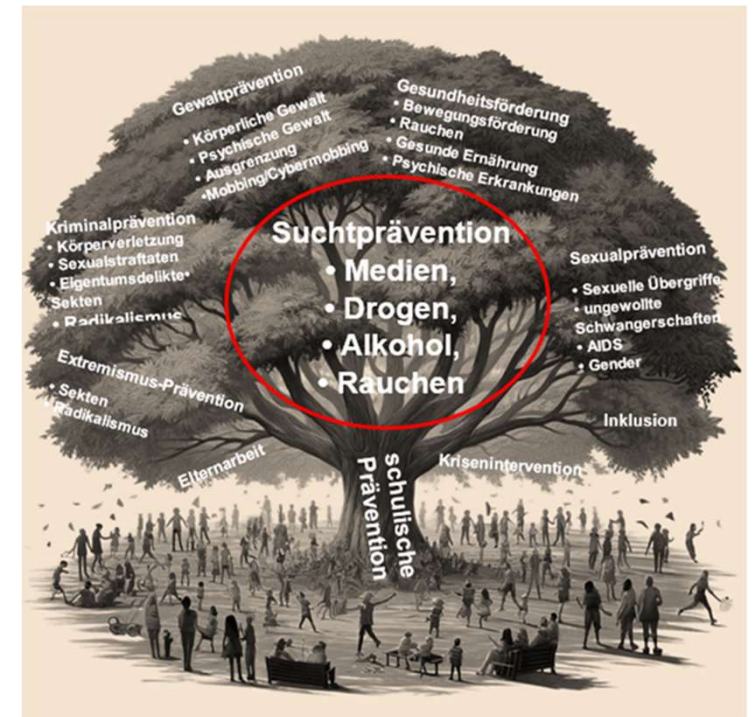
➤ **Ziel:** Schulen dabei zu unterstützen eine verlässliche, strukturierte und nachhaltige Suchtpräventionsarbeit im Schulalltag zu verankern – orientiert an Bedarf, Schulprofil und Lebensrealität der Schüler\*innen.

## ➤ Schlüsselrolle der Koordination:

Nachhaltigkeit der Maßnahmen.

Einbindung aller Akteure in ein strukturiertes Konzept.

Schonung der personellen Ressourcen und Verhinderung von Doppelstrukturen



## Vorstellung des Maßnahmenkataloges 2025/26

Suchtprävention in Schulen – Landkreis Aurich (SiS)

- Ein praxisorientierter Überblick über präventive Angebote für Jahrgänge ab der Klasse 5
- Überblick über bewährte Präventionsangebote

Für Lehrkräfte, Schulsozialarbeit, pädagogische Fachkräfte und Schulleitungen

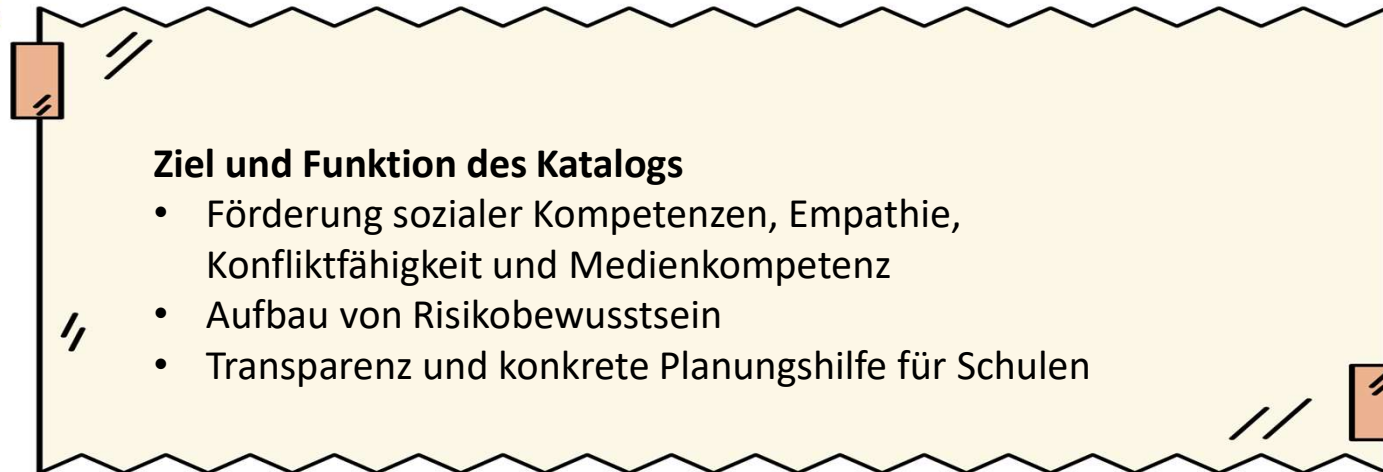
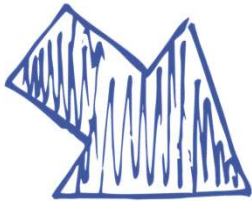
- Überblick über das schuljahrgangsbezogene Präventionsangebot
- Transparenz über Inhalte, Kosten, Zuständigkeiten und Formate
- Unterstützung bei der Planung von Prävention innerhalb des Schuljahres
- Grundlage für Budgetplanung und Abstimmung mit der externen Koordination

Zusammengestellt aus bewährten Modulen, schulischen Rückmeldungen und Bedarfen

Abstimmung mit regionalen Partnern, z. B. Polizei, Beratungsstellen, Fachstellen



## Ziel und Funktion des Maßnahmenkataloges 2025/26

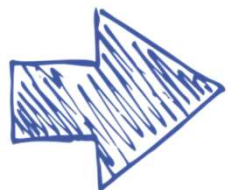
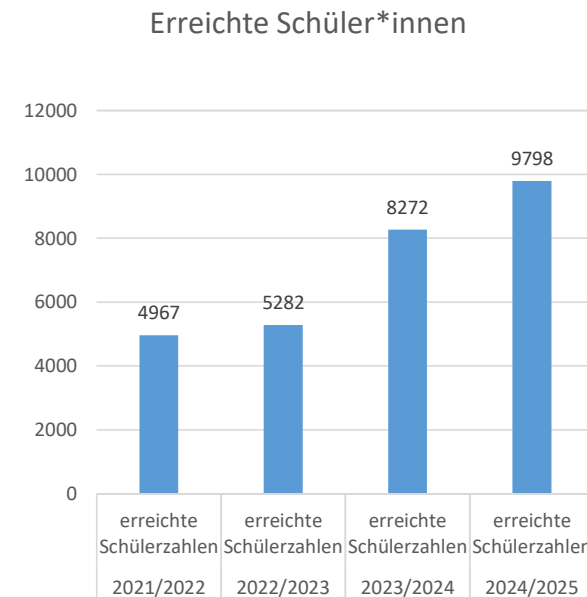
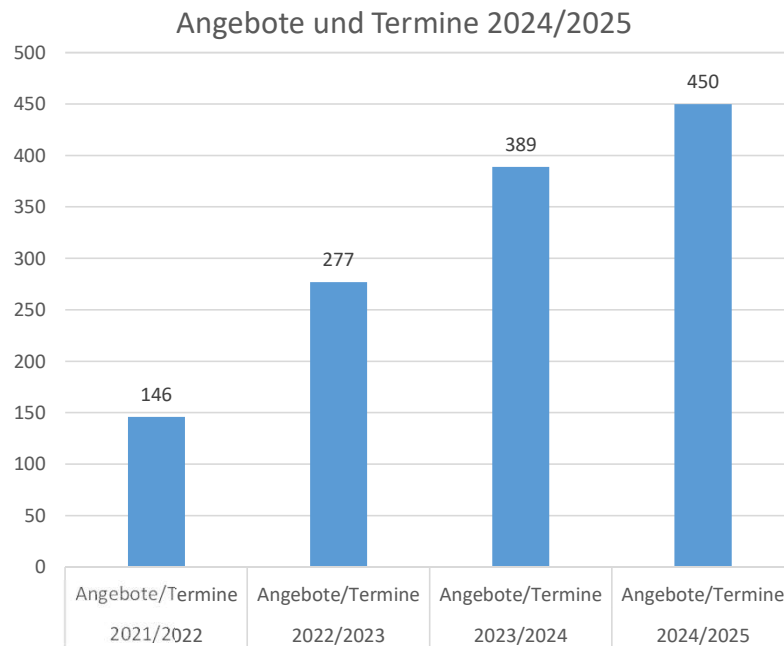


**Ziel und Funktion des Katalogs**

- Förderung sozialer Kompetenzen, Empathie, Konfliktfähigkeit und Medienkompetenz
- Aufbau von Risikobewusstsein
- Transparenz und konkrete Planungshilfe für Schulen



# Aktueller Stand des SiS-Projekts



## Warum SiS an unseren Schulen wirkt:

- Hohe Akzeptanz und klare Nachfrage der Schulen
- Passgenaue Angebote orientiert am realen Bedarf
- Aufbau von Multiplikator\*innen und nachhaltigen Strukturen

## Verstetigung / Zusagen der neuen Schulen

### Rückblick: Projektjahr 2024/2025

Das Projekt „SiS – Suchtprävention in Schulen“ war zuständig für folgende Schulen im Landkreis Aurich:

- KGS Hage (Standorte Hage und Norden)
- Ulrichsgymnasium Norden
- Conerus Schule (BBS Norden)
- Oberschule Norden
- IGS Krummhörn/Hinte

Diese Schulen zählen zusammen rund **7.100 Schüler\*innen**.

**Gesamtversorgungsvolumen: ca. 17.400 Schüler\*innen** im Landkreis Aurich

Mit der Verdopplung der Zielgruppe wächst auch der Koordinationsbedarf.

SiS steht vor dem nächsten Entwicklungsschritt – mit dem Ziel, *alle Schulen fair, nachhaltig und bedarfsgerecht* zu versorgen.

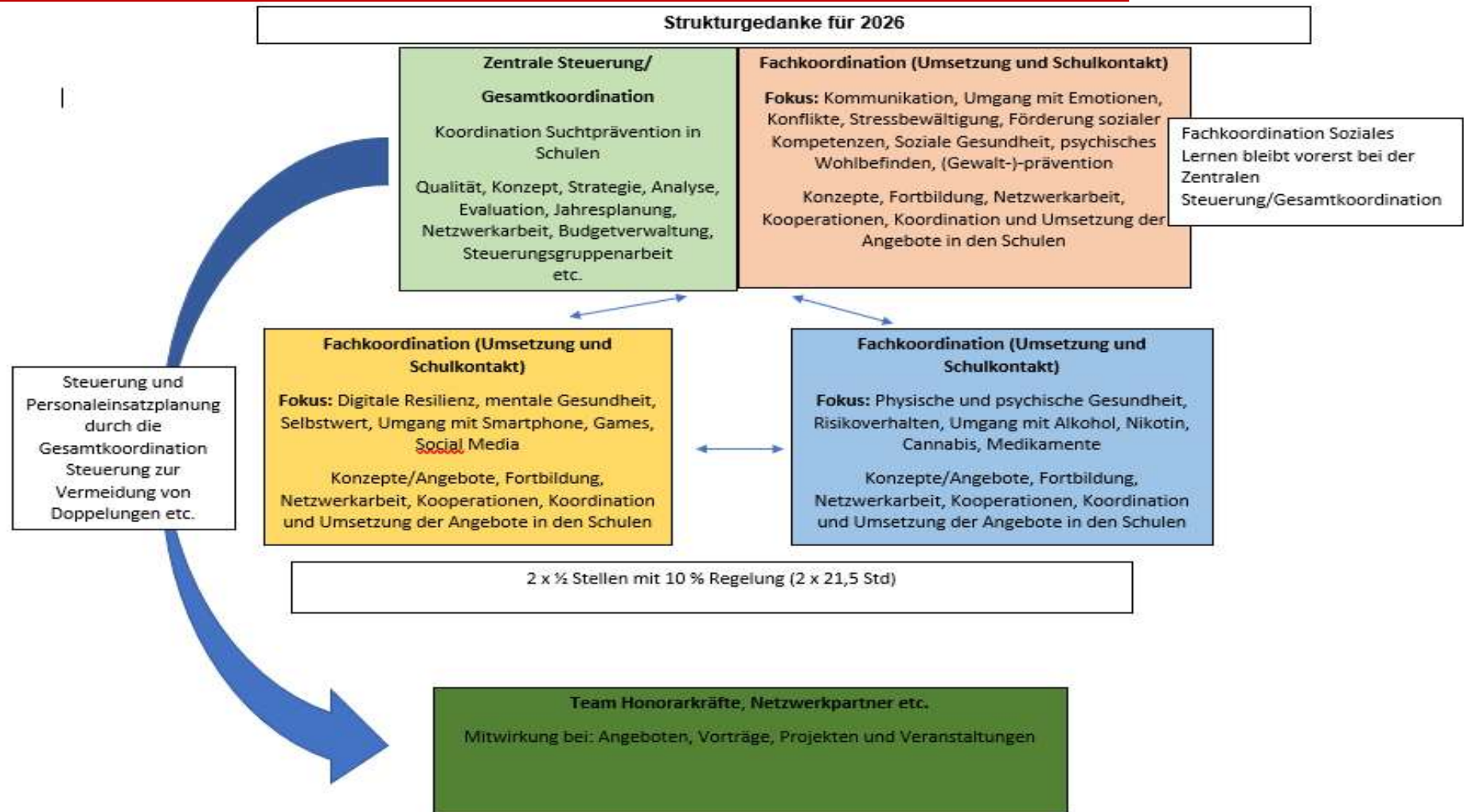
### Ausblick: Verstetigung ab 2026

Folgende Schulen haben ihr Interesse verbindlich bekundet :

- IGS Marienhafte – Moorhusen
- IGS-Aurich
- Ulricianum Aurich (Gymnasium)
- BBS 1 Aurich
- BBS 2 Aurich
- Realschule Aurich
- Friederikenschule Großheide

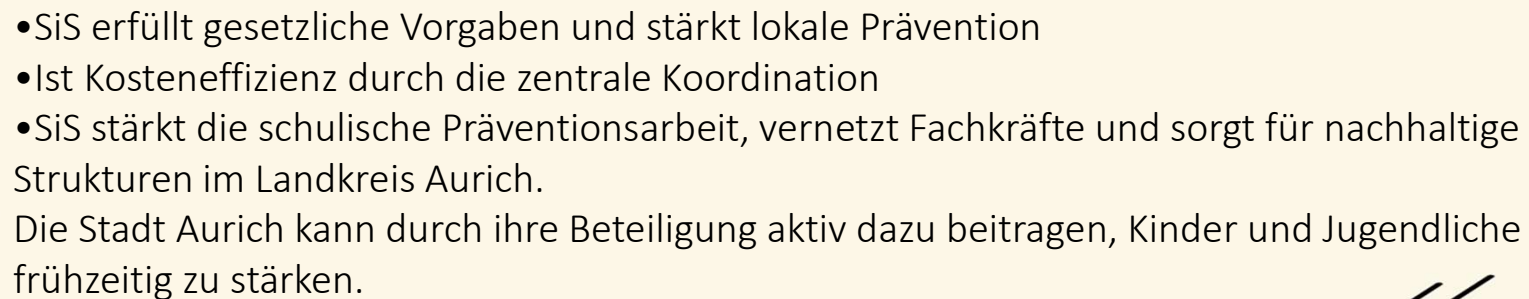
Damit steigt das Versorgungsvolumen um weitere ca. **10.300 Schüler\*innen**.

# Personelle Ausrichtung und Strukturplan 2026



## WAS UNTERSCHIEDET SIS VON ANDEREN PROJEKTEN?

- ✓ Strukturiert und abgestimmt statt lose Einzelformate
- ✓ Multiprofessionell eingebettet statt isoliert
- ✓ Kommunal getragen und koordiniert statt Zusatzaufgabe
- ✓ Fachlich begleitet und evaluiert statt punktuell und ohne Nachweis

- 
- SiS erfüllt gesetzliche Vorgaben und stärkt lokale Prävention
  - Ist Kosteneffizienz durch die zentrale Koordination
  - SiS stärkt die schulische Präventionsarbeit, vernetzt Fachkräfte und sorgt für nachhaltige Strukturen im Landkreis Aurich.
  - // Die Stadt Aurich kann durch ihre Beteiligung aktiv dazu beitragen, Kinder und Jugendliche frühzeitig zu stärken.

Vielen Dank für Ihre  
Aufmerksamkeit

Noch  
Fragen?

