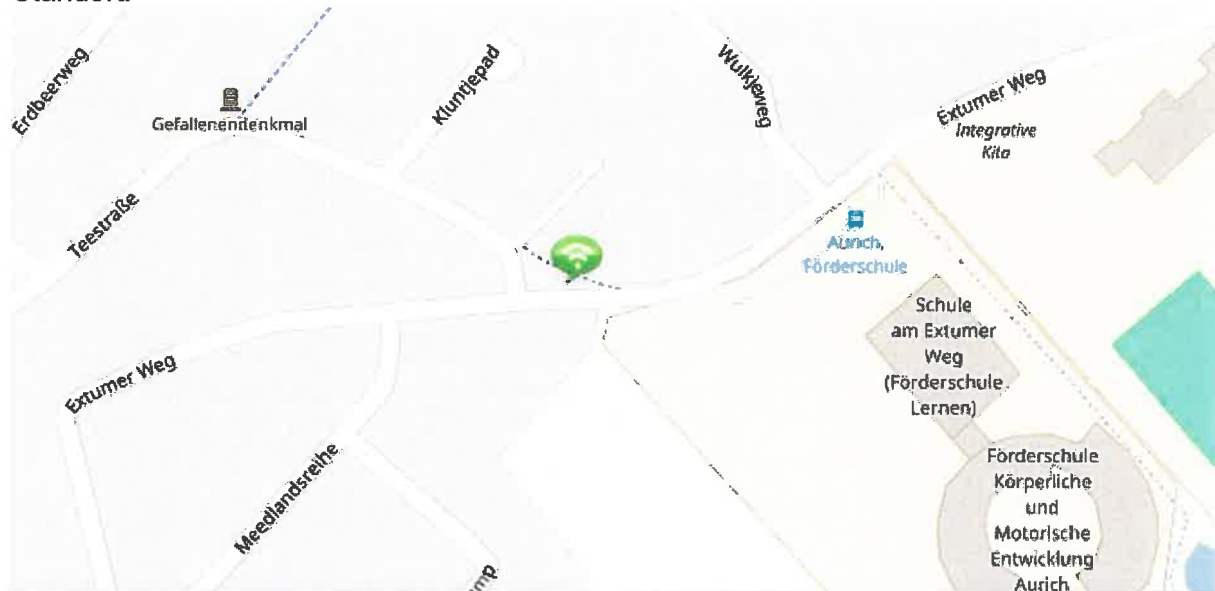


Verkehrszählung Extumer Weg OT Extum vom 22.12.2016 bis 28.12.2016

eingesetztes Gerät: 5005446

Standort:



Der Standort des eingesetzten Geräts befindet sich innerhalb der geschlossenen Ortschaft in einer Tempo 30-Zone.

Insgesamt wurden **7.479 Fahrzeuge** von dem Verkehrszählgerät 5005446 erfasst.

Fahrtrichtung + = KVP – Meedlandsreihe

3.863 Fahrzeuge

85 % der Kraftfahrzeugführer fuhren eine Geschwindigkeit von 26 km/h

Fahrtrichtung - = Meedlandsreihe – KVP

3.616 Fahrzeuge

85 % der Kraftfahrzeugführer fuhren eine Geschwindigkeit von 29 km/h

Durchschnittliche tägliche Verkehrsstärken

Gesamtverkehr: 1.247 Fahrzeuge
- Richtung: 603 Fahrzeuge
+ Richtung: 644 Fahrzeuge

Werkverkehr: 1.356 Fahrzeuge
- Richtung: 649 Fahrzeuge
+ Richtung: 707 Fahrzeuge

Wochenendverkehr: 1.028 Fahrzeuge
- Richtung: 511 Fahrzeuge
+ Richtung: 518 Fahrzeuge

Detailauswertung Donnerstag, 22. Dezember 2016, 16:01 Uhr bis Mittwoch, 28. Dezember 2016, 16:00 Uhr

Anlage 6.2



Auswertung:	PKW						LKW						LKW Zug						LKW + LKW Zug						Gesamt:					
	Anzahl	Anteil [%]	Vd km/h	V85 km/h	Vmax km/h	Anzahl	Anteil [%]	Vd km/h	V85 km/h	Vmax km/h	Anzahl	Anteil [%]	Vd km/h	V85 km/h	Vmax km/h	Anzahl	Anteil [%]	Vd km/h	V85 km/h	Vmax km/h	Anzahl	Anteil [%]	Vd km/h	V85 km/h	Vmax km/h	Anzahl	Anteil [%]	Vd km/h	V85 km/h	Vmax km/h
Tag:	2088	92,3	22	26	41	14	0,6	20	24	26	1	0	16	16	16	15	0,7	20	24	26	2240	30	21	26	26	2240	30	21	26	41
Abend:	378	95,7	21	25	38	0	0				0	0				0	0				395	5,3	21	25	38	395	5,3	21	25	38
Nacht:	161	86,1	22	26	40	0	0				0	0				0	0				187	2,5	21	25	40	187	2,5	21	25	40
16 Stunden:	2451	92,8	22	26	41	14	0,5	20	24	26	1	0	16	16	16	15	0,6	20	24	26	2640	35,3	21	26	41	2640	35,3	21	26	41
Werkverkehr:	2613	92,4	22	26	41	14	0,5	20	24	26	1	0	16	16	16	15	0,5	20	24	26	2828	37,8	21	26	41	2828	37,8	21	26	41
Wochenendvk.:	959	92,7	22	26	43	0	0				0	0				0	0				1035	13,8	21	26	43	1035	13,8	21	26	43
Gesamtverkehr:	3572	92,5	22	26	43	14	0,4	20	24	26	1	0	16	16	16	15	0,4	20	24	26	3863	51,7	21	26	43	3863	51,7	21	26	43
Tag:	2057	95,5	25	29	41	17	0,8	22	24	32	0	0				17	0,8	22	24	32	2153	28,8	25	29	41	2153	28,8	25	29	41
Abend:	295	95,5	26	31	48	1	0,3	21	21	21	0	0				1	0,3	21	21	21	309	4,1	25	31	48	309	4,1	25	31	48
Nacht:	124	96,1	24	29	40	0	0				0	0				0	0				129	1,7	23	29	40	129	1,7	23	29	40
16 Stunden:	2354	95,5	25	30	48	18	0,7	22	24	32	0	0				18	0,7	22	24	32	2465	33	25	29	48	2465	33	25	29	48
Werkverkehr:	2478	95,5	25	30	48	18	0,7	22	24	32	0	0				18	0,7	22	24	32	2594	34,7	25	29	48	2594	34,7	25	29	48
Wochenendvk.:	971	95	25	29	38	1	0,1	19	19	19	1	0,1	21	21	21	2	0,2	20	21	21	1022	13,7	24	29	38	1022	13,7	24	29	38
Gesamtverkehr:	3449	95,4	25	30	48	19	0,5	22	24	32	1	0	21	21	21	20	0,6	22	24	32	3616	48,3	25	29	48	3616	48,3	25	29	48
Tag:	4125	93,9	23	29	41	31	0,7	21	24	32	1	0	16	16	16	32	0,7	21	24	32	4393	58,7	23	27	41	4393	58,7	23	27	41
Abend:	673	95,6	23	27	48	1	0,1	21	21	21	0	0				1	0,1	21	21	21	704	9,4	23	27	48	704	9,4	23	27	48
Nacht:	285	90,2	23	27	40	0	0				0	0				0	0				316	4,2	22	26	40	316	4,2	22	26	40
16 Stunden:	4805	94,1	23	29	48	32	0,6	21	24	32	1	0	16	16	16	33	0,6	21	24	32	5105	68,3	23	27	48	5105	68,3	23	27	48
Werkverkehr:	5091	93,9	23	29	48	32	0,6	21	24	32	1	0	16	16	16	33	0,6	21	24	32	5422	72,5	23	27	48	5422	72,5	23	27	48
Wochenendvk.:	1930	93,8	23	29	43	1	0	19	19	19	1	0	21	21	21	2	0,1	20	21	21	2057	27,5	23	27	43	2057	27,5	23	27	43
Gesamtverkehr:	7021	93,9	23	29	48	33	0,4	21	24	32	2	0	18	21	21	35	0,5	21	24	32	7479	100	23	27	48	7479	100	23	27	48

Detailauswertung Donnerstag, 22. Dezember 2016, 16:01 Uhr bis Mittwoch, 28. Dezember 2016, 16:00 Uhr

Durchschnittliche Verkehrsstärken													
Auswertung:	Von - Bis	Tage	Rtg.	Tag:		Abend:		Nacht:		16 Stunden:		DTV	
				06:00 - 18:59		19:00 - 21:59		22:00 - 05:59		06:00 - 21:59		00:00 - 23:59	
				5,999		6		6		5,999		5,999	
				DV [KFZ/h]	DV [KFZ/13h]	DV [KFZ/h]	DV [KFZ/3h]	DV [KFZ/h]	DV [KFZ/8h]	DV [KFZ/h]	DV [KFZ/16h]	DV [KFZ/h]	DTV [KFZ/24h]
Werkverkehr:	Mo - Fr	3,999	+	43	560	33	99	6	47	41	660	29	707
			-	41	538	26	77	4	32	39	616	27	649
			G	85	1099	59	176	10	79	80	1277	56	1356
Wochenendvk.:	Sa - So	2	+	32	412	18	55	6	49	29	468	22	518
			-	32	410	17	52	6	47	29	463	21	511
			G	63	822	36	107	12	96	58	932	43	1028
Gesamtverkehr:		5,999	+	39	511	28	84	6	48	37	596	27	644
			-	38	496	23	69	5	37	35	565	25	603
			G	78	1006	51	153	11	85	73	1162	52	1247

Anlage 6.3



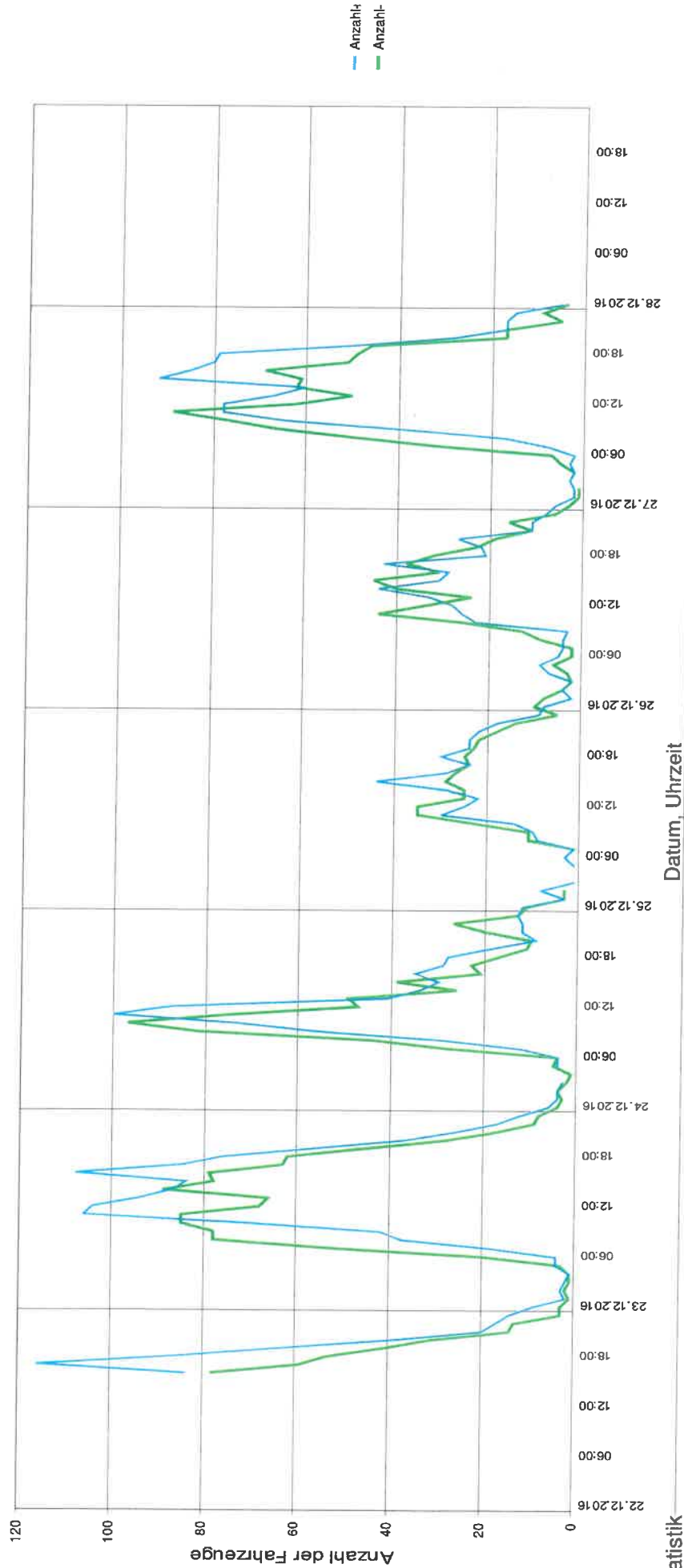
Sierzega Elektronik GmbH
 Thürnau 55, A-4062 Thening
 Tel.: +43-7221-64114-0, Fax:-14
 Mail: office@sierzega.at
 Web: www.sierzega.at

Wenn an dieser Stelle Ihr Logo mit Anschrift usw. stehen soll,
 so kopieren Sie eine entsprechende Grafik, gespeichert als "logo.wmf" (Windows Metafile)
 mit den Proportionen 1:10 (Breite:Länge) in das Programmverzeichnis dieser Software

To see your own logo with your address here at this place:
 Design a graphic file and save it as "logo.wmf" (Windows Metafile)
 with the proportions 1:10 (width to length) in the program folder of this software



Extumer Weg OT Extum Fahrtrichtung + = Dreekamp - Meedlandsreihe



Statistik

Zeitraum:

Donnerstag, 22. Dezember 2016, 16:01 Uhr bis Mittwoch, 28. Dezember 2016, 16:00 Uhr

	Anzahl +	%	Anzahl -	%	Gesamt	%	V15 +	Vd +	V85 +	Vmax+	V15 -	Vd -	V85 -	Vmax -
Einspurig	276	7,1	147	4,1	423	5,7	12	15	18	35	14	17	20	33
Durchschnittl. Abstand: 1,8 sec PKW	3572	92,5	3449	95,4	7021	93,9	16	22	26	43	21	25	30	48
Kolonnenverkehr: 8 % LKW	14	0,4	19	0,5	33	0,4	14	20	24	26	16	22	24	32
DTV: 1247	1	0	1	0	2	0	16	16	16	16	21	21	21	21
Schwerverkehrsanteil: 0 %	3863	51,7	3616	48,3	7479	100	15	21	26	43	20	25	29	48



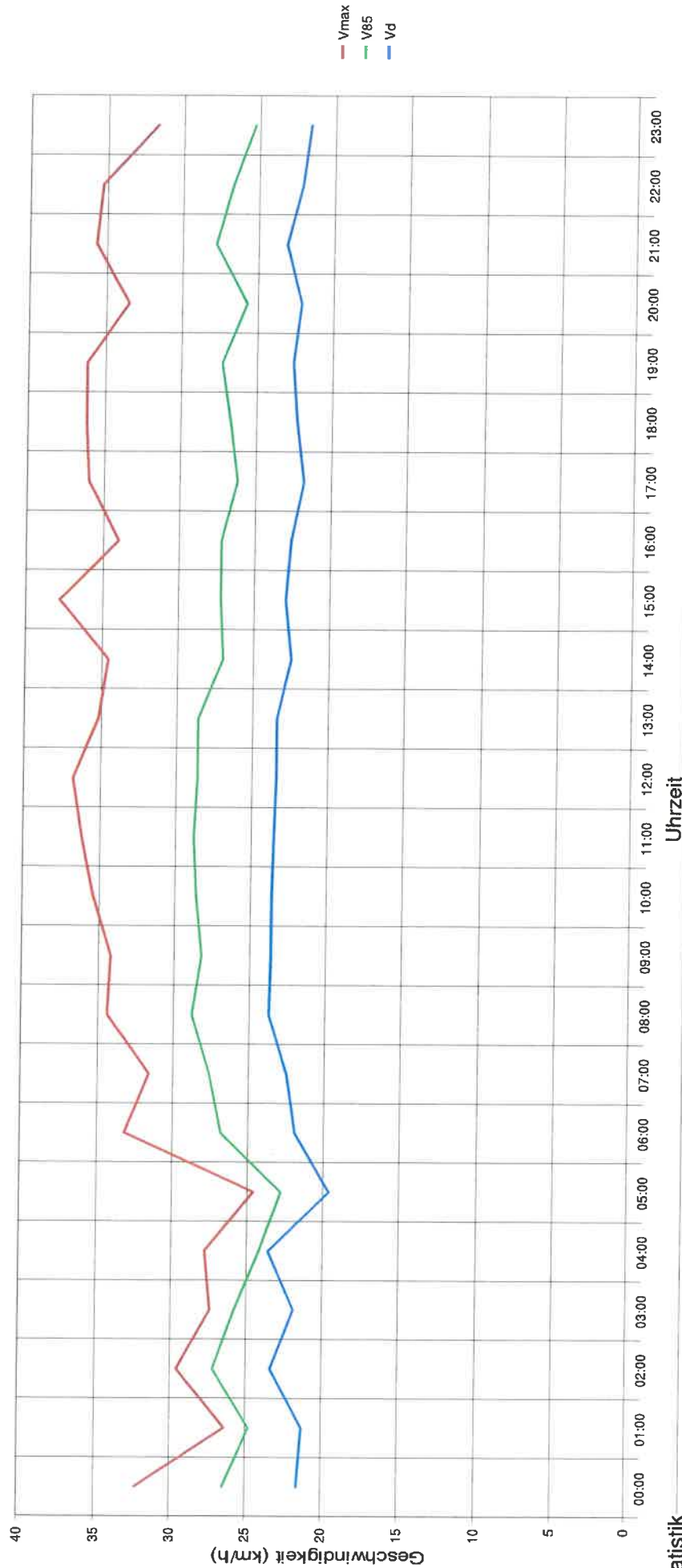
Sierzega Elektronik GmbH
 Thürnaau 55, A-4062 Theining
 Tel.: +43-7221-64114-0, Fax: -14
 Mail: office@sierzega.at
 Web: www.sierzega.at

Wenn an dieser Stelle Ihr Logo mit Anschrift usw. stehen soll,
 so kopieren Sie eine entsprechende Grafik, gespeichert als "logo.wmf" (Windows Metafile)
 mit den Proportionen 1:10 (Breite:Länge) in das Programmverzeichnis dieser Software

To see your own logo with your address here at this place:
 Design a graphic file and save it as "logo.wmf" (Windows Metafile)
 with the proportions 1:10 (width to length) in the program folder of this software



Extumer Weg OT Extum Fahrtrichtung + = Dreekamp - Meedlandsreihe



Statistik

Zeitraum:

Donnerstag, 22. Dezember 2016, 16:01 Uhr bis Mittwoch, 28. Dezember 2016, 16:00 Uhr

	Anzahl +	%	Anzahl -	%	Gesamt	%	V15 +	Vd +	V85 +	Vmax +	V15 -	Vd -	V85 -	Vmax -
Einspurig	276	7,1	147	4,1	423	5,7	12	15	18	35	14	17	20	33
Durchschnittl. Abstand: 1,8 sec PKW	3572	92,5	3449	95,4	7021	93,9	16	22	26	43	21	25	30	48
Kolonnenverkehr: 8 % LKW	14	0,4	19	0,5	33	0,4	14	20	24	26	16	22	24	32
DTV: 1247	1	0	1	0	2	0	16	16	16	16	21	21	21	21
Schwerverkehrsanteil: 0 %	3863	51,7	3616	48,3	7479	100	15	21	26	43	20	25	29	48



Anlage 6.5

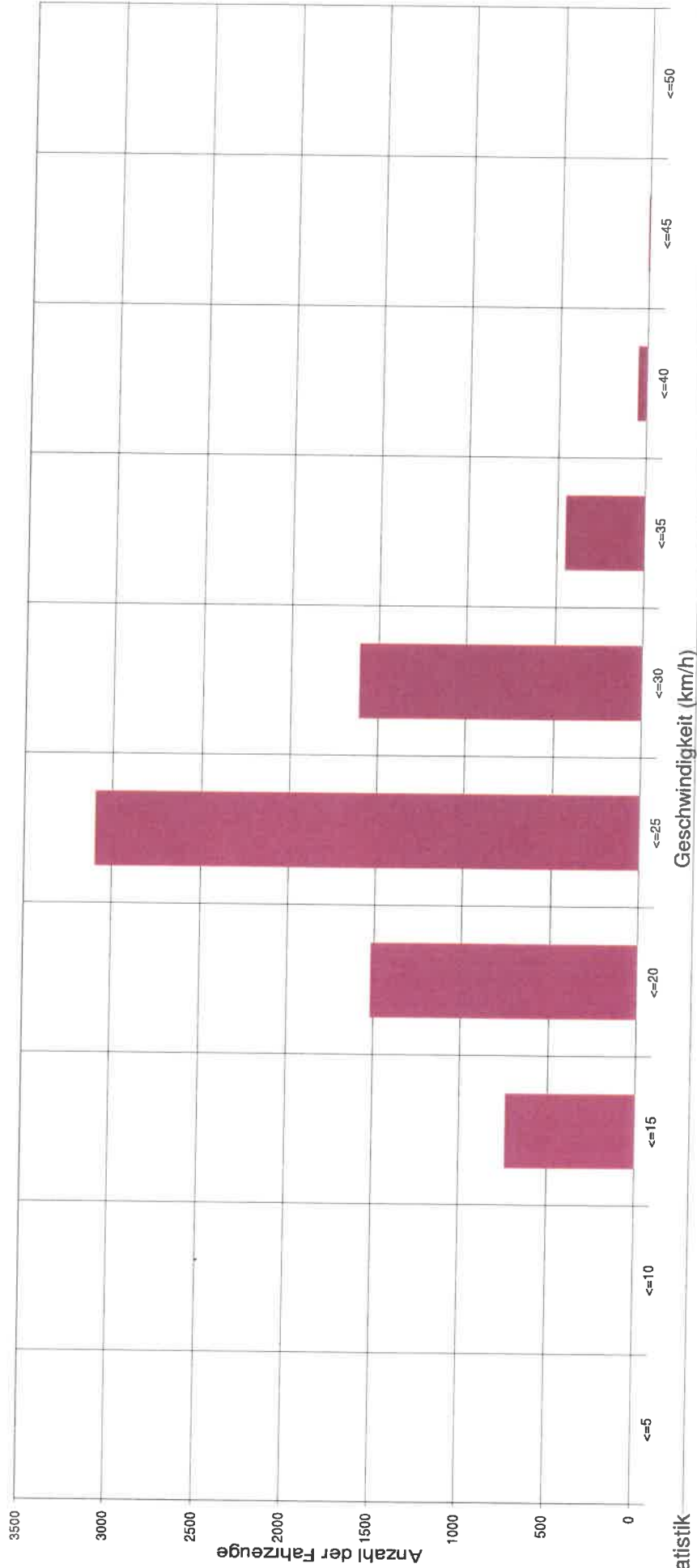
Sierzega Elektronik GmbH
 Thürnau 55, A-4062 Thening
 Tel.: +43-7221-64114-0, Fax:-14
 Mail: office@sierzega.at
 Web: www.sierzega.at



Wenn an dieser Stelle Ihr Logo mit Anschrift usw. stehen soll,
 so kopieren Sie eine entsprechende Grafik, gespeichert als "logo.wmf" (Windows Metafile)
 mit den Proportionen 1:10 (Breite:Länge) in das Programmverzeichnis dieser Software

To see your own logo with your address here at this place:
 Design a graphic file and save it as "logo.wmf" (Windows Metafile)
 with the proportions 1:10 (width to length) in the program folder of this software

Extumer Weg OT Extum Fahrtrichtung + = Dreekamp - Meedlandsreihe



Statistik

Zeitraum:

Donnerstag, 22. Dezember 2016, 16:01 Uhr bis Mittwoch, 28. Dezember 2016, 16:00 Uhr

	Anzahl +	%	Anzahl -	%	Gesamt	%	V15 +	Vd +	V85 +	Vmax+	V15 -	Vd -	V85 -	Vmax -
Einspurig	276	7,1	147	4,1	423	5,7	12	15	18	35	14	17	20	33
1,8 sec PKW	3572	92,5	3449	95,4	7021	93,9	16	22	26	43	21	25	30	48
8 % LKW	14	0,4	19	0,5	33	0,4	14	20	24	26	16	22	24	32
DTV:	1	0	1	0	2	0	16	16	16	16	21	21	21	21
Schwerverkehrsanteil:	3863	51,7	3616	48,3	7479	100	15	21	26	43	20	25	29	48

Durchschnittl. Abstand:
 Kolonnenverkehr:
 DTV:
 Schwerverkehrsanteil:

