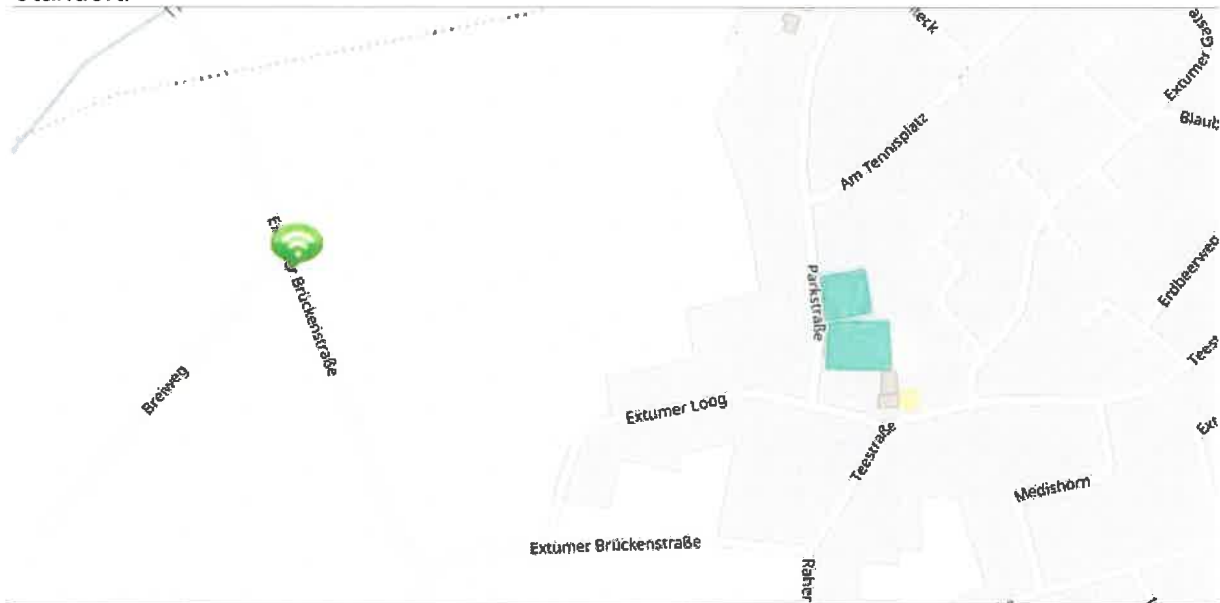


Verkehrszählung Extumer Brückenstraße OT Extum

vom 29.12.2016 bis 04.01.2017

eingesetztes Gerät: 5005458

Standort:



Der Standort des eingesetzten Geräts befindet sich a. g. O.
Die zulässige Höchstgeschwindigkeit beträgt 50 km/h.

Insgesamt wurden **3.147 Fahrzeuge** von dem Verkehrszählgerät 5005458 erfasst.

Fahrtrichtung + = Emders Straße – Raheer Straße

1.577 Fahrzeuge

85 % der Kraftfahrzeugführer fuhren eine Geschwindigkeit von 48 km/h

Fahrtrichtung - = Raheer Straße – Emders Straße

1.570 Fahrzeuge

85 % der Kraftfahrzeugführer fuhren eine Geschwindigkeit von 47 km/h

Durchschnittliche tägliche Verkehrsstärken

Gesamtverkehr: 525 Fahrzeuge
- Richtung: 262 Fahrzeuge
+ Richtung: 263 Fahrzeuge

Werkverkehr: 577 Fahrzeuge
- Richtung: 287 Fahrzeuge
+ Richtung: 291 Fahrzeuge

Wochenendverkehr: 419 Fahrzeuge
- Richtung: 212 Fahrzeuge
+ Richtung: 207 Fahrzeuge

Detailauswertung Donnerstag, 29. Dezember 2016, 15:55 Uhr bis Mittwoch, 4. Januar 2017, 15:54 Uhr

Anlage 7.2

Auswertung:	PKW						LKW						LKW Zug						LKW + LKW Zug						Gesamt:						
	Anzahl	Anteil [%]	Vd km/h	V85 km/h	Vmax km/h	Anzahl	Anteil [%]	Vd km/h	V85 km/h	Vmax km/h	Anzahl	Anteil [%]	Vd km/h	V85 km/h	Vmax km/h	Anzahl	Anteil [%]	Vd km/h	V85 km/h	Vmax km/h	Anzahl	Anteil [%]	Vd km/h	V85 km/h	Vmax km/h	Anzahl	Anteil [%]	Vd km/h	V85 km/h	Vmax km/h	
Tag:	830	85,1	39	48	81	26	2,7	26	36	39	15	1,5	21	24	32	41	4,2	24	33	39	975	31	36	47	81						
Abend:	115	98,3	41	49	62	1	0,9	49	49	49	0	0				1	0,9	49	49	49	117	3,7	41	49	62						
Nacht:	62	88,6	41	48	67	3	4,3	19	22	22	0	0				3	4,3	19	22	22	70	2,2	39	48	67						
16 Stunden:	945	86,5	39	48	81	27	2,5	27	36	49	15	1,4	21	24	32	42	3,8	25	34	49	1092	34,7	37	47	81						
Werkverkehr:	1008	86,7	39	48	81	30	2,6	26	36	49	15	1,3	21	24	32	45	3,9	24	33	49	1163	37	37	47	81						
Wochenendvk.:	387	93,5	41	48	76	1	0,2	37	37	37	0	0				1	0,2	37	37	37	414	13,2	39	48	76						
Gesamtverkehr:	1395	88,5	40	48	81	31	2	26	36	49	15	1	21	24	32	46	2,9	25	34	49	1577	50,1	38	48	81						
Tag:	931	93,6	40	47	65	17	1,7	34	38	53	1	0,1	30	30	30	18	1,8	34	38	53	995	31,6	39	47	72						
Abend:	83	90,2	41	48	57	0	0				0	0				0	0				92	2,9	39	48	57						
Nacht:	44	75,9	41	48	60	5	8,6	31	28	54	1	1,7	20	20	20	6	10,3	30	28	54	58	1,8	38	48	60						
16 Stunden:	1015	93,3	40	47	65	17	1,6	34	38	53	1	0,1	30	30	30	18	1,7	34	38	53	1088	34,6	39	47	72						
Werkverkehr:	1059	92,4	40	47	65	22	1,9	33	39	54	2	0,2	25	30	30	24	2,1	33	38	54	1146	36,4	39	47	72						
Wochenendvk.:	406	95,8	40	47	64	6	1,4	34	41	44	0	0				6	1,4	34	41	44	424	13,5	40	47	69						
Gesamtverkehr:	1465	93,3	40	47	65	28	1,8	34	41	54	2	0,1	25	30	30	30	1,9	33	41	54	1570	49,9	39	47	72						
Tag:	1761	89,4	39	47	81	43	2,2	29	37	53	16	0,8	22	28	32	59	3	27	36	53	1970	62,6	38	47	81						
Abend:	198	94,7	41	48	62	1	0,5	49	49	49	0	0				1	0,5	49	49	49	209	6,6	40	48	62						
Nacht:	106	82,8	41	48	67	8	6,2	27	28	54	1	0,8	20	20	20	9	7	26	28	54	128	4,1	38	48	67						
16 Stunden:	1960	89,9	40	48	81	44	2	30	37	53	16	0,7	22	28	32	60	2,8	28	36	53	2180	69,3	38	47	81						
Werkverkehr:	2067	89,5	40	48	81	52	2,3	29	37	54	17	0,7	22	24	32	69	3	27	36	54	2309	73,4	38	47	81						
Wochenendvk.:	793	94,6	40	48	76	7	0,8	35	41	44	0	0				7	0,8	35	41	44	838	26,6	39	48	76						
Gesamtverkehr:	2860	90,9	40	48	81	59	1,9	30	38	54	17	0,5	22	24	32	76	2,4	28	37	54	3147	100	38	47	81						



Detailauswertung Donnerstag, 29. Dezember 2016, 15:55 Uhr bis Mittwoch, 4. Januar 2017, 15:54 Uhr

Durchschnittliche Verkehrsstärken													
Auswertung:	Von - Bis	Tage	Rtg.	Tag:	Abend:	Nacht:	16 Stunden:			DTV			
				06:00 - 18:59	19:00 - 21:59	22:00 - 05:59	06:00 - 21:59			00:00 - 23:59			
				5,999	6	6	5,999			5,999			
				DV [KFZ/h]	DV [KFZ/13h]	DV [KFZ/h]	DV [KFZ/3h]	DV [KFZ/h]	DV [KFZ/8h]	DV [KFZ/h]	DV [KFZ/16h]	DV [KFZ/h]	DTV [KFZ/24h]
Werkverkehr:	Mo - Fr	3,999	+	19	244	10	29	2	18	17	273	12	291
				19	249	8	23	2	15	17	272	12	287
				38	493	18	52	4	32	34	545	24	577
Wochenendvk.:	Sa - So	2	+	12	161	7	20	3	25	11	181	9	207
				13	164	7	20	3	27	12	184	9	212
				25	325	14	41	7	52	23	366	17	419
Gesamtverkehr:		5,999	+	17	216	9	26	3	20	15	243	11	263
				17	221	7	22	2	19	15	243	11	262
				34	437	16	49	5	39	30	485	22	525

Anlage 7.3



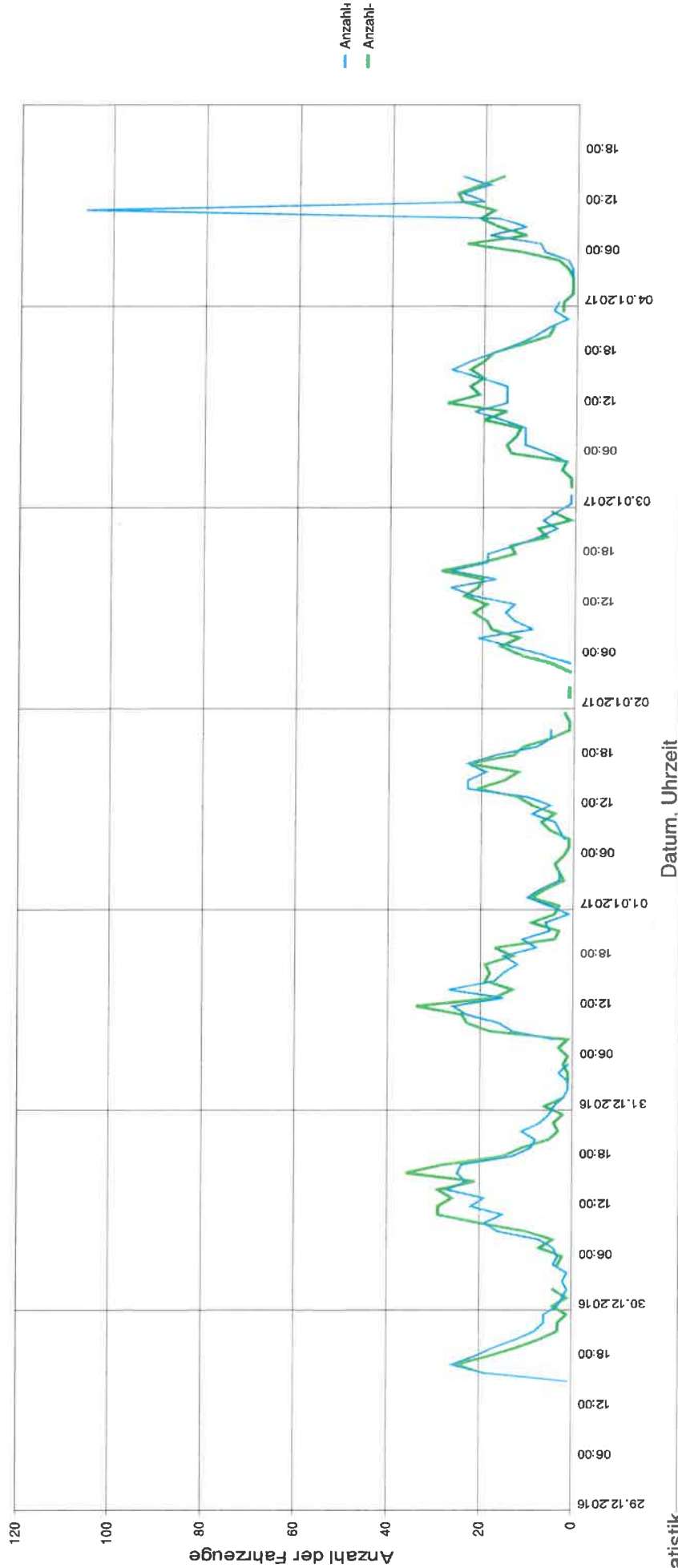
Sierzega Elektronik GmbH
 Thürnau 55, A-4062 Thening
 Tel.: +43-7221-64114-0, Fax:-14
 Mail: office@sierzega.at
 Web: www.sierzega.at

Wenn an dieser Stelle Ihr Logo mit Anschrift usw. stehen soll,
 so kopieren Sie eine entsprechende Grafik, gespeichert als "logo.wmf" (Windows Metafile)
 mit den Proportionen 1:10 (Breite:Länge) in das Programmverzeichnis dieser Software

To see your own logo with your address here at this place:
 Design a graphic file and save it as "logo.wmf" (Windows Metafile)
 with the proportions 1:10 (width to length) in the program folder of this software



Extumer Brückenstraße OT Extum Fahrtrichtung + = Emden Straße - Raher Straße

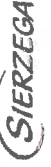


Statistik

Zeitraum:

Donnerstag, 29. Dezember 2016, 15:55 Uhr bis Mittwoch, 4. Januar 2017, 15:54 Uhr

	Anzahl +	%	Anzahl -	%	Gesamt	%	V15 +	Vd +	V85 +	Vmax+	V15 -	Vd -	V85 -	Vmax -
Einspurig	136	8,6	75	4,8	211	6,7	14	19	28	49	13	22	33	72
Durchschnittl. Abstand: 1,6 sec PKW	1395	88,5	1465	93,3	2860	90,9	31	40	48	81	32	40	47	65
Kolonnenverkehr: 6 % LKW	31	2	28	1,8	59	1,9	18	26	36	49	26	34	41	54
DTV: 525	15	1	2	0,1	17	0,5	15	21	24	32	20	25	30	30
Schwerverkehrsanteil: 2 %	1577	50,1	1570	49,9	3147	100	24	38	48	81	30	39	47	72



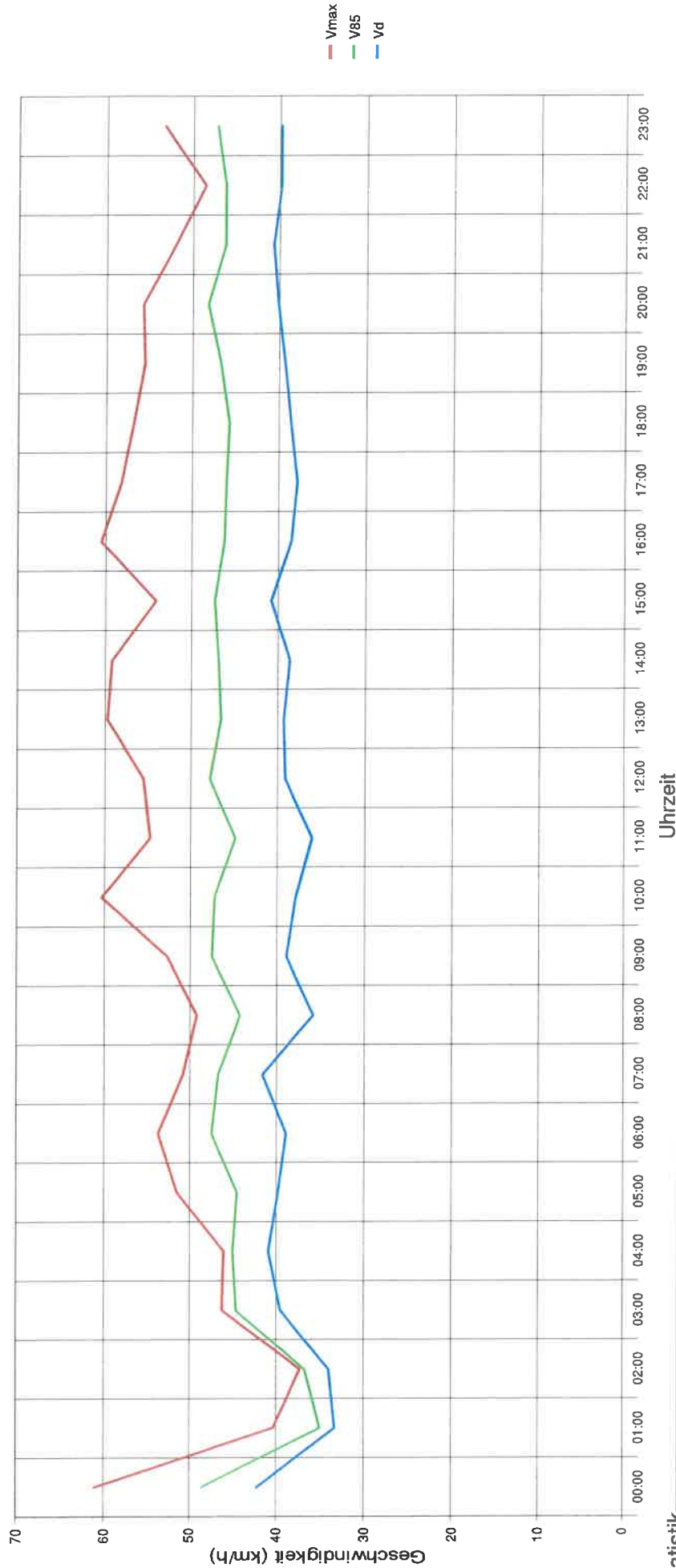
Sierzega Elektronik GmbH
 Thürnau 55, A-4062 Thening
 Tel.: +43-7221-64114-0, Fax:-14
 Mail: office@sierzega.at
 Web: www.sierzega.at

Wenn an dieser Stelle Ihr Logo mit Anschrift usw. stehen soll,
 so kopieren Sie eine entsprechende Grafik, gespeichert als "logo.wmf" (Windows Metafile)
 mit den Proportionen 1:10 (Breite:Länge) in das Programmverzeichnis dieser Software



To see your own logo with your address here at this place:
 Design a graphic file and save it as "logo.wmf" (Windows Metafile)
 with the proportions 1:10 (width to length) in the program folder of this software

Extumer Brückenstraße OT Extum Fahrtrichtung + = Emder Straße - Raher Straße



Statistik

Zeitraum:

Donnerstag, 29. Dezember 2016, 15:55 Uhr bis Mittwoch, 4. Januar 2017, 15:54 Uhr

	Anzahl +	%	Anzahl -	%	Gesamt	%	V15 +	Vd +	V85 +	Vmax +	V15 -	Vd -	V85 -	Vmax -
Einspurig	136	8,6	75	4,8	211	6,7	14	19	28	49	13	22	33	72
Durchschnittl. Abstand:	1395	88,5	1465	93,3	2860	90,9	31	40	48	81	32	40	47	65
Kolonnenverkehr:	31	2	28	1,8	59	1,9	18	26	36	49	26	34	41	54
DTV:	15	1	2	0,1	17	0,5	15	21	24	32	20	25	30	30
Schwerverkehrsanteil:	1577	50,1	1570	49,9	3147	100	24	38	48	81	30	39	47	72



Anlage 7.5

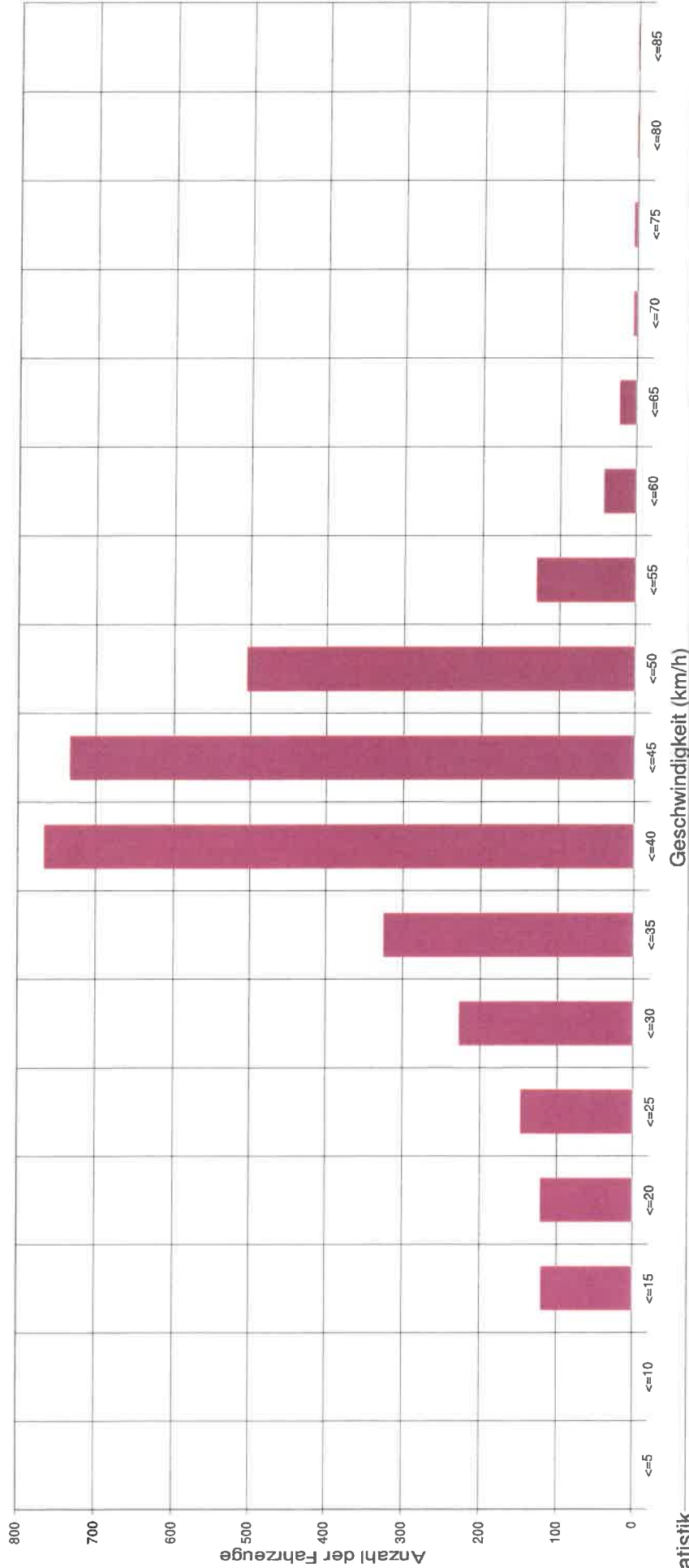
Sierzega Elektronik GmbH
 Thürnau 55, A-4062 Thening
 Tel.: +43-7221-64114-0, Fax:-14
 Mail: office@sierzega.at
 Web: www.sierzega.at

Wenn an dieser Stelle Ihr Logo mit Anschrift usw. stehen soll,
 so kopieren Sie eine entsprechende Grafik, gespeichert als "logo.wmf" (Windows Metafile)
 mit den Proportionen 1:10 (Breite:Länge) in das Programmverzeichnis dieser Software

To see your own logo with your address here at this place:
 Design a graphic file and save it as "logo.wmf" (Windows Metafile)
 with the proportions 1:10 (width to length) in the program folder of this software



Extumer Brückenstraße OT Extum Fahrtrichtung + = Emden Straße - Raher Straße



Statistik

Zeitraum:

Donnerstag, 29. Dezember 2016, 15:55 Uhr bis Mittwoch, 4. Januar 2017, 15:54 Uhr

	Anzahl +	%	Anzahl -	%	Gesamt	%	V15 +	Vd +	V85 +	Vmax+	V15 -	Vd -	V85 -	Vmax -
Einspurig	136	8,6	75	4,8	211	6,7	14	19	28	49	13	22	33	72
Durchschnittl. Abstand: 1,6 sec PKW	1395	88,5	1465	93,3	2860	90,9	31	40	48	81	32	40	47	65
Kolonnenverkehr: 6 % LKW	31	2	28	1,8	59	1,9	18	26	36	49	26	34	41	54
DTV: 525	15	1	2	0,1	17	0,5	15	21	24	32	20	25	30	30
Schwerverkehrsanteil: 2 %	1577	50,1	1570	49,9	3147	100	24	38	48	81	30	39	47	72

