

Verkehrszählung Grüner Weg OT Aurich/Kernstadt vom 25.08.2016 bis 02.09.2016

eingesetztes Gerät: 5005445

Standort:



Insgesamt wurden **18.039 Fahrzeuge** von dem Verkehrszählgerät 5005445 erfasst.

Fahrtrichtung KVP – Westgaster Weg = +

9.293 Fahrzeuge

85 % der Kraftfahrzeugführer fuhren eine Geschwindigkeit von 37 km/h.

Fahrtrichtung Westgaster Weg – KVP = -

8.746 Fahrzeuge

85 % der Kraftfahrzeugführer fuhren eine Geschwindigkeit von 34 km/h.

Durchschnittliche tägliche Verkehrsstärken

Gesamtverkehr: 2.260 Fahrzeuge
- Richtung: 1.096 Fahrzeuge
+ Richtung: 1.164 Fahrzeuge

Werkverkehr: 2.622 Fahrzeuge
- Richtung: 1.277 Fahrzeuge
+ Richtung: 1.346 Fahrzeuge

Wochenendverkehr: 1.177 Fahrzeuge
- Richtung: 555 Fahrzeuge
+ Richtung: 622 Fahrzeuge

Detailauswertung Donnerstag, 25. August 2016, 11:38 Uhr bis Freitag, 2. September 2016, 11:12 Uhr

Auflage 9.2



Auswertung:	PKW						LKW						LKW Zug						LKW + LKW Zug						Gesamt:					
	Anzahl	Anteil [%]	Vd km/h	V85 km/h	Vmax km/h		Anzahl	Anteil [%]	Vd km/h	V85 km/h	Vmax km/h		Anzahl	Anteil [%]	Vd km/h	V85 km/h	Vmax km/h		Anzahl	Anteil [%]	Vd km/h	V85 km/h	Vmax km/h		Anzahl	Anteil [%]	Vd km/h	V85 km/h	Vmax km/h	
Tag:	5808	82,3	30	37	53		180	2,6	23	32	42		1	0	21	21	21		181	2,6	22	32	42		7058	39,1	28	36	54	
Abend:	662	86,5	30	38	50		7	0,9	25	30	30		0	0					7	0,9	25	30	30		765	4,2	29	38	50	
Nacht:	194	89	33	40	53		1	0,5	27	27	27		0	0					1	0,5	27	27	27		218	1,2	31	40	53	
16 Stunden:	6474	82,7	30	37	53		187	2,4	23	32	42		1	0	21	21	21		188	2,4	23	32	42		7827	43,4	28	36	54	
Werkverkehr:	6672	82,9	30	37	53		188	2,3	23	32	42		1	0	21	21	21		189	2,3	23	32	42		8049	44,6	28	36	54	
Wochenendvk.:	1034	83,1	31	38	57		12	1	30	35	39		0	0					12	1	30	35	39		1244	6,9	29	37	57	
Gesamtverkehr:	7706	82,9	30	37	57		200	2,2	23	32	42		1	0	21	21	21		201	2,2	23	32	42		9293	51,5	28	37	57	
Tag:	6341	92,6	27	33	62		178	2,6	20	28	41		0	0					178	2,6	20	28	41		6850	38	26	33	62	
Abend:	555	94,7	27	34	56		3	0,5	27	33	33		0	0					3	0,5	27	33	33		586	3,2	27	34	56	
Nacht:	182	94,3	27	36	44		0	0					0	0					0	0					193	1,1	27	36	53	
16 Stunden:	6902	92,7	27	33	62		181	2,4	20	28	41		0	0					181	2,4	20	28	41		7442	41,3	26	33	62	
Werkverkehr:	7085	92,8	27	34	62		181	2,4	20	28	41		0	0					181	2,4	20	28	41		7636	42,3	26	33	62	
Wochenendvk.:	1051	94,7	28	35	56		14	1,3	22	32	33		1	0,1	12	12	12		15	1,4	22	32	33		1110	6,2	28	35	56	
Gesamtverkehr:	8136	93	27	34	62		195	2,2	20	29	41		1	0	12	12	12		196	2,2	20	29	41		8746	48,5	26	34	62	
Tag:	12149	87,4	28	35	62		358	2,6	21	31	42		1	0	21	21	21		359	2,6	21	31	42		13908	77,1	27	35	62	
Abend:	1217	90,1	29	37	56		10	0,7	25	30	33		0	0					10	0,7	25	30	33		1351	7,5	28	36	56	
Nacht:	376	91,5	30	38	53		1	0,2	27	27	27		0	0					1	0,2	27	27	27		411	2,3	29	38	53	
16 Stunden:	13376	87,6	28	35	62		368	2,4	21	31	42		1	0	21	21	21		369	2,4	21	31	42		15269	84,6	27	35	62	
Werkverkehr:	13757	87,7	28	36	62		369	2,4	21	31	42		1	0	21	21	21		370	2,4	21	30	42		15685	87	27	35	62	
Wochenendvk.:	2085	88,6	30	37	57		26	1,1	26	33	39		1	0	12	12	12		27	1,1	26	33	39		2354	13	28	36	57	
Gesamtverkehr:	15842	87,8	29	36	62		395	2,2	22	31	42		2	0	16	16	16		397	2,2	22	31	42		18039	100	27	35	62	

Detailauswertung Donnerstag, 25. August 2016, 11:38 Uhr bis Freitag, 2. September 2016, 11:12 Uhr

Durchschnittliche Verkehrsstärken															
Auswertung:	Von - Bis	Tage	Rtg.	Tag:	Abend:	Nacht:	16 Stunden:						DTV		
				06:00 - 18:59	19:00 - 21:59	22:00 - 05:59	06:00 - 21:59	DV [KFZ/h]	DV [KFZ/3h]	DV [KFZ/h]	DV [KFZ/8h]	DV [KFZ/h]	DV [KFZ/16h]	DV [KFZ/h]	DTV [KFZ/24h]
				7,967	8	8	7,973								7,982
Werkverkehr:	Mo - Fr	5,982	+ - G	91 88 180	43 33 75	5 4 9	82 78 160	128 98 225	36 32 69	1310 1246 2556	56 53 109	1346 1277 2622			
Wochenendvk.:	Sa - So	2	+ - G	38 34 72	25 24 49	6 5 12	36 32 68	75 71 146	51 41 93	570 513 1084	26 23 49	622 555 1177			
Gesamtverkehr:		7,982	+ - G	78 75 153	38 31 69	5 4 9	70 66 137	114 91 205	40 34 75	1125 1062 2187	49 46 94	1164 1096 2260			

Anlage 9.3



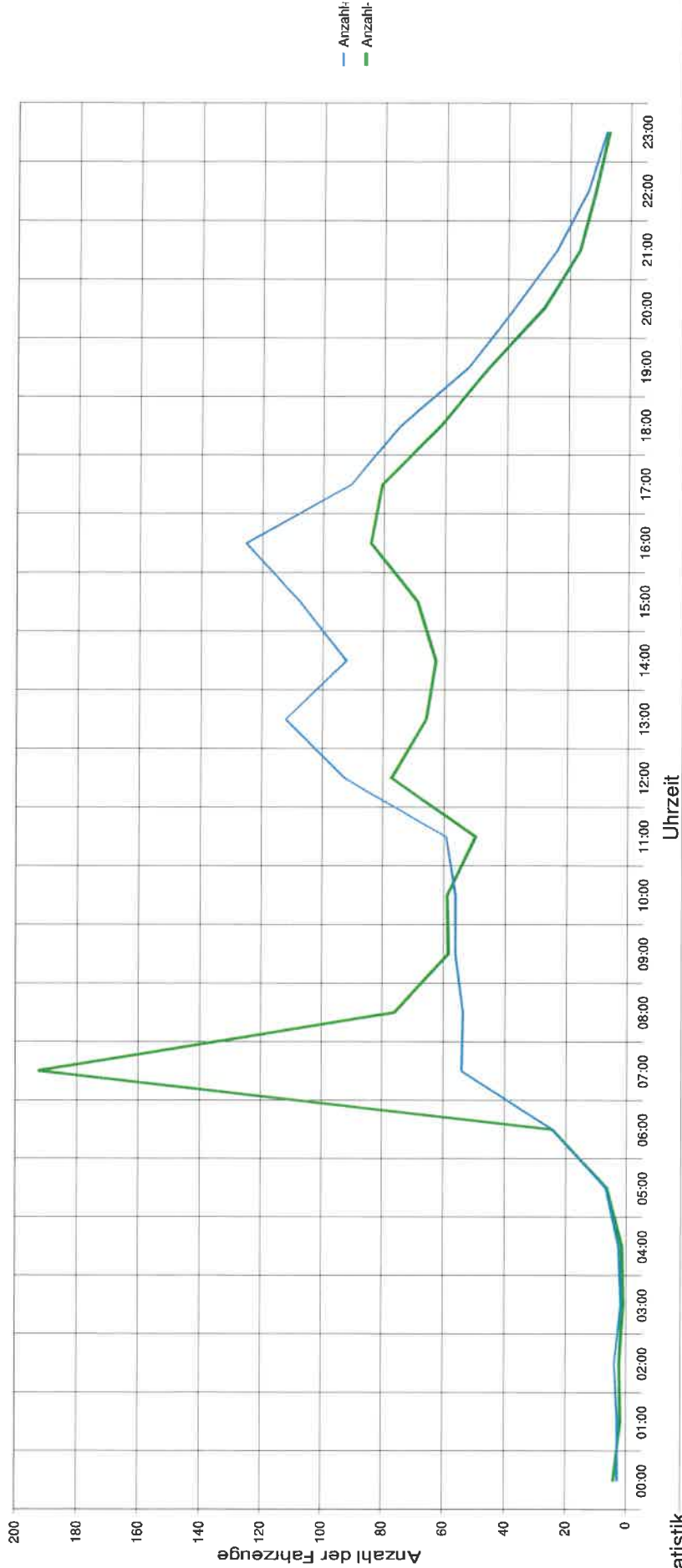
Sierzega Elektronik GmbH
 Thürnau 55, A-4062 Thening
 Tel.: +43-7221-64114-0, Fax: -14
 Mail: office@sierzega.at
 Web: www.sierzega.at

Wenn an dieser Stelle Ihr Logo mit Anschrift usw. stehen soll,
 so kopieren Sie eine entsprechende Grafik, gespeichert als "logo.wmf" (Windows Metafile)
 mit den Proportionen 1:10 (Breite:Länge) in das Programmverzeichnis dieser Software

To see your own logo with your address here at this place:
 Design a graphic file and save it as "logo.wmf" (Windows Metafile)
 with the proportions 1:10 (width to length) in the program folder of this software



Grüner Weg: Fahrtrichtung + = KVP-Kirchdorfer Straße



Statistik

Zeitraum:

Donnerstag, 25. August 2016, 11:38 Uhr bis Freitag, 2. September 2016, 11:12 Uhr

	Anzahl +	%	Anzahl -	%	Gesamt	%	V15 +	Vd +	V85 +	Vmax+	V15 -	Vd -	V85 -	Vmax -
Einspurig	1386	14,9	414	4,7	1800	10	14	19	23	54	11	16	18	54
Durchschnittl. Abstand:	7706	82,9	8136	93	15842	87,8	23	30	37	57	18	27	34	62
Kolonnenverkehr:	200	2,2	195	2,2	395	2,2	13	23	32	42	13	20	29	41
DTV:	1	0	1	0	2	0	21	21	21	21	12	12	12	12
Schwerverkehrsanteil:	9293	51,5	8746	48,5	18039	100	18	28	37	57	16	26	34	62



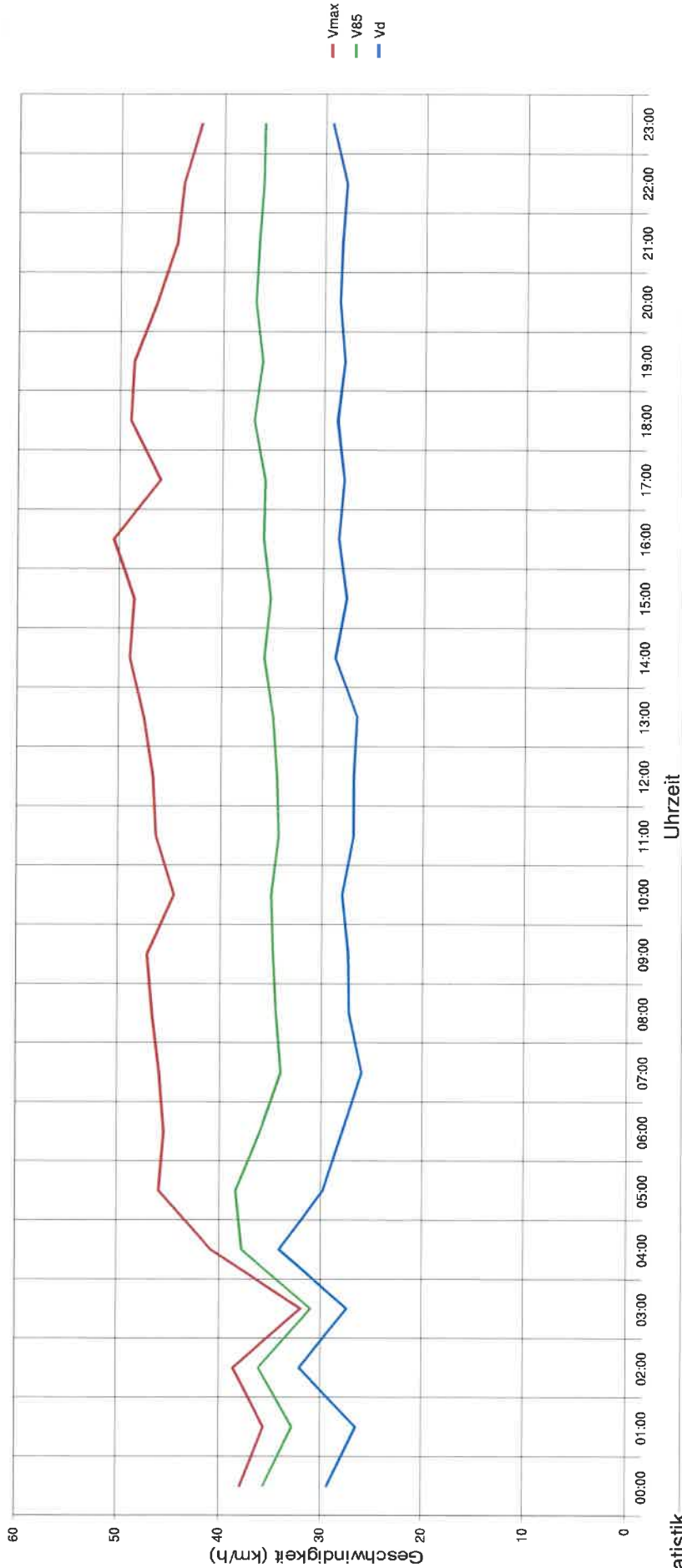
Sierzega Elektronik GmbH
 Thürnau 55, A-4062 Thening
 Tel.: +43-7221-64114-0, Fax:-14
 Mail: office@sierzega.at
 Web: www.sierzega.at

Wenn an dieser Stelle Ihr Logo mit Anschrift usw. stehen soll,
 so kopieren Sie eine entsprechende Grafik, gespeichert als "logo.wmf" (Windows Metafile)
 mit den Proportionen 1:10 (Breite:Länge) in das Programmverzeichnis dieser Software

To see your own logo with your address here at this place:
 Design a graphic file and save it as "logo.wmf" (Windows Metafile)
 with the proportions 1:10 (width to length) in the program folder of this software



Grüner Weg: Fahrtrichtung + = KVP-Kirchdorfer Straße



Statistik

Zeitraum:

Donnerstag, 25. August 2016, 11:38 Uhr bis Freitag, 2. September 2016, 11:12 Uhr

	Anzahl +	%	Anzahl -	%	Gesamt	%	V15 +	Vd +	V85 +	Vmax +	V15 -	Vd -	V85 -	Vmax -
Einspurig	1386	14,9	414	4,7	1800	10	14	19	23	54	11	16	18	54
Durchschnittl. Abstand:	7706	82,9	8136	93	15842	87,8	23	30	37	57	18	27	34	62
Kolonnenverkehr:	200	2,2	195	2,2	395	2,2	13	23	32	42	13	20	29	41
DTV:	1	0	1	0	2	0	21	21	21	21	12	12	12	12
Schwerverkehrsanteil:	9293	51,5	8746	48,5	18039	100	18	28	37	57	16	26	34	62



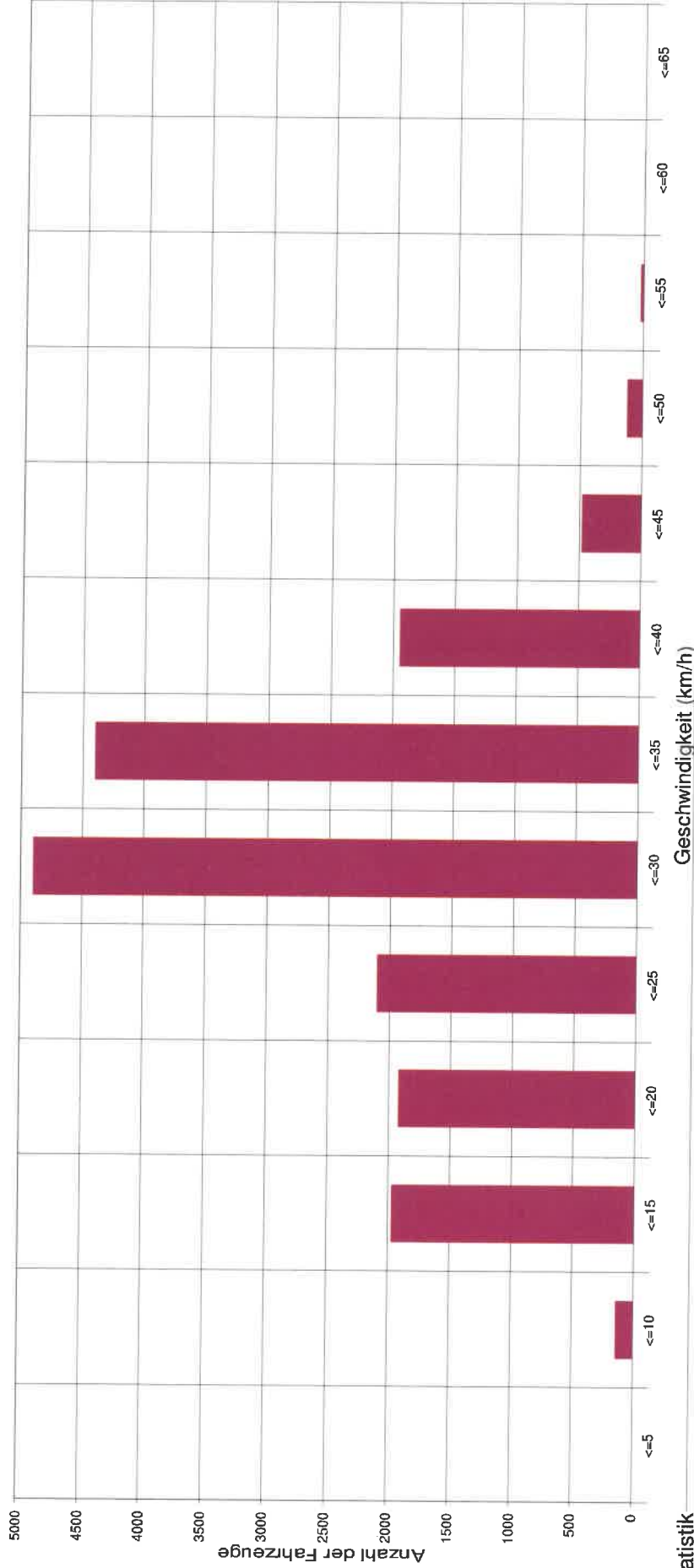
Sierzega Elektronik GmbH
 Thürnau 55, A-4062 Thening
 Tel.: +43-7221-64114-0, Fax: -14
 Mail: office@sierzega.at
 Web: www.sierzega.at



Wenn an dieser Stelle Ihr Logo mit Anschrift usw. stehen soll,
 so kopieren Sie eine entsprechende Grafik, gespeichert als "logo.wmf" (Windows Metafile)
 mit den Proportionen 1:10 (Breite:Länge) in das Programmverzeichnis dieser Software

To see your own logo with your address here at this place:
 Design a graphic file and save it as "logo.wmf" (Windows Metafile)
 with the proportions 1:10 (width to length) in the program folder of this software

Grüner Weg: Fahrtrichtung + = KVP-Kirchdorfer Straße



Statistik

Zeitraum:

Donnerstag, 25. August 2016, 11:38 Uhr bis Freitag, 2. September 2016, 11:12 Uhr

	Anzahl +	%	Anzahl -	%	Gesamt	%	V15 +	Vd +	V85 +	Vmax+	V15 -	Vd -	V85 -	Vmax -
Einspurig	1386	14,9	414	4,7	1800	10	14	19	23	54	11	16	18	54
Durchschnittl. Abstand: 1,8 sec PKW	7706	82,9	8136	93	15842	87,8	23	30	37	57	18	27	34	62
Kolonnenverkehr: 11 %	200	2,2	195	2,2	395	2,2	13	23	32	42	13	20	29	41
DTV: 2260	1	0	1	0	2	0	21	21	21	21	12	12	12	12
Schwerverkehrsanteil: 2 %	9293	51,5	8746	48,5	18039	100	18	28	37	57	16	26	34	62

