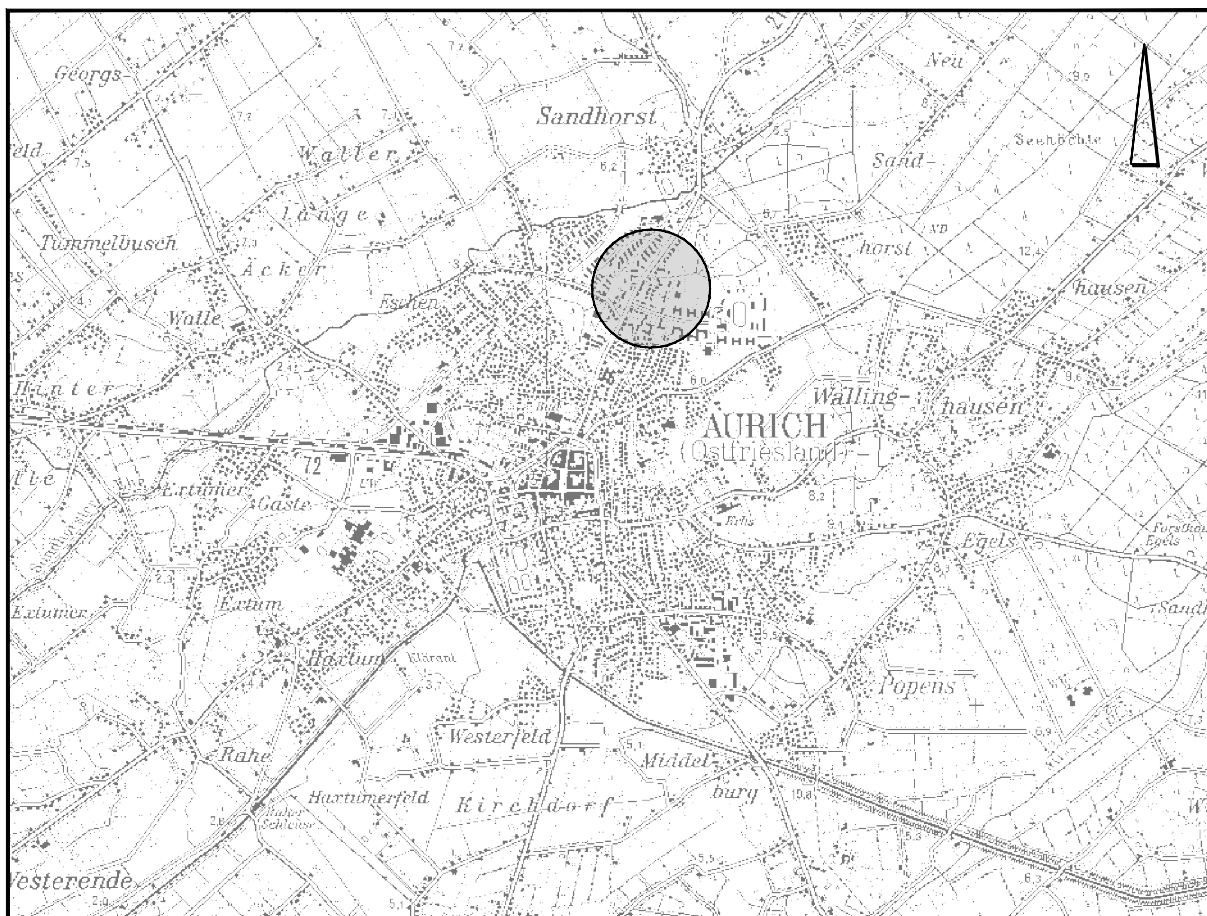


Stadt Aurich

Landkreis Aurich

Bebauungsplan Nr. 297

"Skagerrakstraße"



Übersichtsplan M. 1 : 50.000

Oktober 2017

Entwurf

M. 1 : 1.000

NWP Planungsgesellschaft mbH

Escherweg 1
26121 Oldenburg

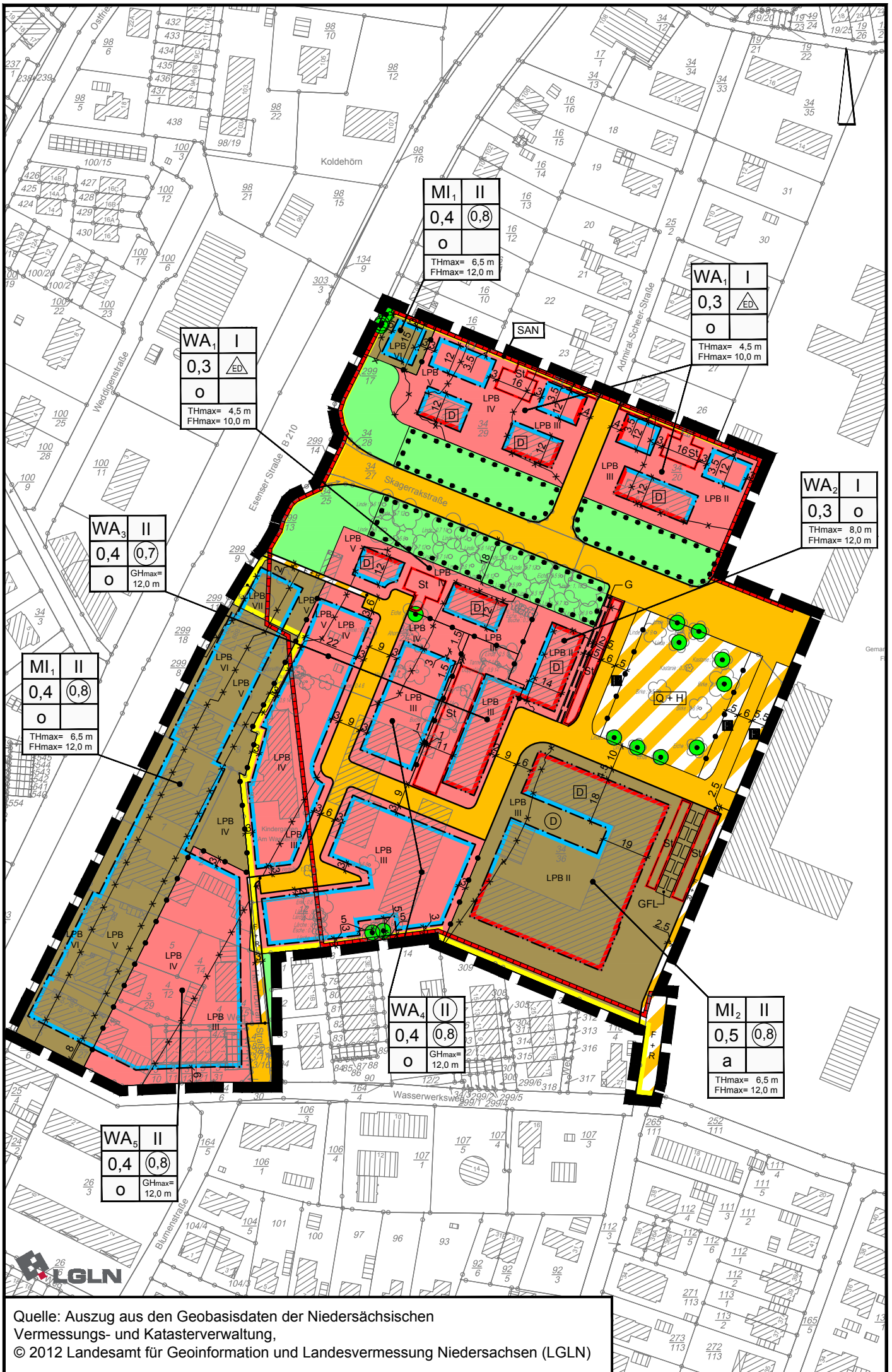
Telefon 0441 97174 -0
Telefax 0441 97174 -73

Gesellschaft für räumliche
Planung und Forschung

Postfach 3867
26028 Oldenburg

E-Mail info@nwp-ol.de
Internet www.nwp-ol.de





MI ₁	II
0,4	(0,8)
O	
THmax= 6,5 m FHmax= 12,0 m	

WA ₁	I
0,3	△ ED
O	
THmax= 4,5 m FHmax= 10,0 m	

WA ₁	I
0,3	△ ED
O	
THmax= 4,5 m FHmax= 10,0 m	

WA ₂	I
0,3	O
THmax= 8,0 m FHmax= 12,0 m	

WA ₃	II
0,4	(0,7)
O	
GHmax= 12,0 m	

MI ₁	II
0,4	(0,8)
O	
THmax= 6,5 m FHmax= 12,0 m	

WA ₄	II
0,4	(0,8)
O	
GHmax= 12,0 m	

MI ₂	II
0,5	(0,8)
a	
THmax= 6,5 m FHmax= 12,0 m	

WA ₅	II
0,4	(0,8)
O	
GHmax= 12,0 m	

Quelle: Auszug aus den Geobasisdaten der Niedersächsischen Vermessungs- und Katasterverwaltung,
© 2012 Landesamt für Geoinformation und Landesvermessung Niedersachsen (LGLN)

PLANZEICHENERKLÄRUNG

1. Art der baulichen Nutzung



Allgemeine Wohngebiete



Mischgebiete

2. Maß der baulichen Nutzung



nur Einzel- und Doppelhäuser zulässig



Geschossflächenzahl

0,4

Grundflächenzahl

II

Zahl der Vollgeschosse als Höchstmaß

TH max= 6,5 m
FH max= 12,0 m
GH max= 12,0 m

Höhe baulicher Anlagen als Höchstmaß

TH= Traufhöhe
FH= Firsthöhe
GH= Gebäudehöhe

3. Bauweise, Baulinien, Baugrenzen

o

offene Bauweise

a

abweichende Bauweise



Baulinie



Baugrenze



überbaubare Fläche

nicht überbaubare Fläche

6. Verkehrsflächen



Öffentliche Straßenverkehrsfläche



Straßenbegrenzungslinie



Öffentliche Verkehrsfläche besonderer Zweckbestimmung



Zweckbestimmung: Öffentliche Parkfläche

F+R

Zweckbestimmung: Fuß- und Radweg

Q + H

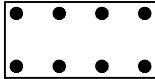
Zweckbestimmung: Quartiersplatz und Haltepunkt ÖPNV

9. Grünflächen



Öffentliche Grünfläche

13. Planungen, Nutzungsregelungen, Maßnahmen oder Flächen für Maßnahmen zum Schutz, zur Pflege und zur Entwicklung von Boden, Natur und Landschaft



Umgrenzung von Flächen mit Bindungen für Bepflanzungen und für die Erhaltung von Bäumen, Sträuchern und sonstigen Bepflanzungen sowie von Gewässern

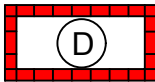


zu erhaltender Baum

14. Regelungen für die Stadterhaltung und für den Denkmalschutz



Einzelanlagen (unbewegliche Kulturdenkmale), die dem Denkmalschutz unterliegen



Umgrenzung von Gesamtanlagen (Ensembles), die dem Denkmalschutz unterliegen

15. Sonstige Planzeichen



Umgrenzung von Flächen für Nebenanlagen, Stellplätze, Garagen und Gemeinschaftsanlagen

St

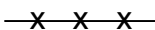
Zweckbestimmung: Stellplätze



mit Geh-, Fahr- und Leitungsrecht zu belastende Flächen zugunsten der Anlieger



mit Gehrecht zu belastende Flächen zugunsten der Anlieger



Abgrenzung unterschiedlicher Lärmpegelbereiche

LPB VII

Lärmpegelbereiche



Abgrenzung unterschiedlicher Nutzungen



Abgrenzung des Sanierungsgebietes "Blücher Kaserne Aurich"



Grenze des räumlichen Geltungsbereiches des Bebauungsplanes