

Gegenüberstellung der Verkehrszählungen 2016 - 2017 Grüner Weg (Höhe KVHS)

Zählungen Grüner Weg (Höhe KVHS)

Durchschnittliche tägliche Verkehrsstärken	2016 Fahrzeuge	2017 Fahrzeuge	Differenz
Gesamtverkehr	2260	1758	-502
Kreisel => Westgaster Weg	1164	1344	180
Westgaster Weg => Kreisel	1096	414	-682
			Unechte Einbahnstraße
Werkverkehr	2622	2071	-551
Kreisel => Westgaster Weg	1346	1579	233
Westgaster Weg => Kreisel	1277	492	-785
			Unechte Einbahnstraße
Wochenendverkehr	1177	856	-321
Kreisel => Westgaster Weg	622	668	46
Westgaster Weg => Kreisel	555	188	-367
			Unechte Einbahnstraße

In der Fahrtrichtung Westgaster Weg - Kreisel wurde in Höhe der Straße Treidelweg die unechte Einbahnstraße eingerichtet.

Verkehrszählung Grüner Weg OT Aurich/Kernstadt vom 18.10.2017 bis 26.10.2017

eingesetztes Gerät: 5005445

Standort:



Der Standort des eingesetzten Geräts befindet sich innerhalb der geschlossenen Ortschaft in einer Tempo 30-Zone.

Insgesamt wurden **13640 Fahrzeuge** von dem Verkehrszählgerät 5005445 erfasst.

Fahrtrichtung KVP – Westgaster Weg = +

10428 Fahrzeuge

85 % der Kraftfahrzeugführer fuhren eine Geschwindigkeit von 53 km/h.

Fahrtrichtung Westgaster Weg – KVP = -

3212 Fahrzeuge

85 % der Kraftfahrzeugführer fuhren eine Geschwindigkeit von 27 km/h.

Durchschnittliche tägliche Verkehrsstärken

Gesamtverkehr: 1758 Fahrzeuge
- Richtung: 414 Fahrzeuge
+ Richtung: 1344 Fahrzeuge

Werkverkehr: 2071 Fahrzeuge
- Richtung: 492 Fahrzeuge
+ Richtung: 1579 Fahrzeuge

Wochenendverkehr: 856 Fahrzeuge
- Richtung: 188 Fahrzeuge
+ Richtung: 668 Fahrzeuge

Detailauswertung Mittwoch, 18. Oktober 2017, 13:50 Uhr bis Donnerstag, 26. Oktober 2017, 08:04 Uhr

Auswertung:	PKW						LKW						LKW Zug						LKW + LKW Zug						Gesamt:					
	Anzahl	Anteil [%]	Vd km/h	V85 km/h	Vmax km/h	Anzahl	Anteil [%]	Vd km/h	V85 km/h	Vmax km/h	Anzahl	Anteil [%]	Vd km/h	V85 km/h	Vmax km/h	Anzahl	Anteil [%]	Vd km/h	V85 km/h	Vmax km/h	Anzahl	Anteil [%]	Vd km/h	V85 km/h	Vmax km/h	Anzahl	Anteil [%]	Vd km/h	V85 km/h	Vmax km/h
Tag:	6974	85,9	27	33	48	70	0,9	16	26	34	0	0	0	0	0	70	0,9	16	26	34	8117	59,5	26	32	34	8117	59,5	26	32	34
Abend:	594	85,8	28	34	51	2	0,3	22	32	32	0	0	0	0	0	2	0,3	22	32	32	692	5,1	26	34	692	5,1	26	34	51	
Nacht:	227	85,3	28	35	45	0	0	0	0	0	0	0	0	0	0	0	0	0	0	0	266	2	26	34	266	2	26	34	45	
16 Stunden:	7580	85,9	27	33	51	72	0,8	17	26	34	0	0	0	0	0	72	0,8	17	26	34	8821	64,7	26	32	34	8821	64,7	26	32	53
Werkverkehr:	7813	85,9	27	33	51	72	0,8	17	26	34	0	0	0	0	0	72	0,8	17	26	34	9093	66,7	26	32	34	9093	66,7	26	32	53
Wochenendvk.:	1213	90,9	29	34	48	7	0,5	15	18	21	0	0	0	0	0	7	0,5	15	18	21	1335	9,8	28	34	1335	9,8	28	34	48	
Gesamtverkehr:	9026	86,6	27	33	51	79	0,8	16	25	34	0	0	0	0	0	79	0,8	16	25	34	10428	76,5	26	33	34	10428	76,5	26	33	53
Tag:	1387	55,2	23	28	45	65	2,6	14	18	28	0	0	0	0	0	65	2,6	14	18	28	2512	18,4	19	26	28	2512	18,4	19	26	49
Abend:	154	69,7	24	31	44	2	0,9	21	23	23	0	0	0	0	0	2	0,9	21	23	23	221	1,6	21	29	23	221	1,6	21	29	44
Nacht:	79	80,6	27	33	62	0	0	0	0	0	0	0	0	0	0	0	0	0	0	0	98	0,7	26	34	98	0,7	26	34	71	
16 Stunden:	1543	56,4	23	29	45	67	2,4	14	18	28	0	0	0	0	0	67	2,4	14	18	28	2736	20,1	19	26	28	2736	20,1	19	26	49
Werkverkehr:	1622	57,2	23	29	62	67	2,4	14	18	28	0	0	0	0	0	67	2,4	14	18	28	2835	20,8	19	27	28	2835	20,8	19	27	71
Wochenendvk.:	283	75,1	25	31	53	6	1,6	12	14	14	0	0	0	0	0	6	1,6	12	14	14	377	2,8	22	29	14	377	2,8	22	29	66
Gesamtverkehr:	1905	59,3	23	29	62	73	2,3	14	18	28	0	0	0	0	0	73	2,3	14	18	28	3212	23,5	19	27	28	3212	23,5	19	27	71
Tag:	8361	78,7	26	32	48	135	1,3	15	21	34	0	0	0	0	0	135	1,3	15	21	34	10629	77,9	24	31	34	10629	77,9	24	31	53
Abend:	748	81,9	27	34	51	4	0,4	21	23	32	0	0	0	0	0	4	0,4	21	23	32	913	6,7	25	32	32	913	6,7	25	32	51
Nacht:	306	84,1	28	34	62	0	0	0	0	0	0	0	0	0	0	0	0	0	0	0	364	2,7	26	34	364	2,7	26	34	71	
16 Stunden:	9123	78,9	26	32	51	139	1,2	15	23	34	0	0	0	0	0	139	1,2	15	23	34	11557	84,7	24	31	34	11557	84,7	24	31	53
Werkverkehr:	9435	79,1	27	32	62	139	1,2	15	23	34	0	0	0	0	0	139	1,2	15	23	34	11928	87,4	24	32	34	11928	87,4	24	32	71
Wochenendvk.:	1496	87,4	28	34	53	13	0,8	13	16	21	0	0	0	0	0	13	0,8	13	16	21	1712	12,6	26	33	21	1712	12,6	26	33	66
Gesamtverkehr:	10931	80,1	27	33	62	152	1,1	15	21	34	0	0	0	0	0	152	1,1	15	21	34	13640	100	24	32	34	13640	100	24	32	71



Detailauswertung Mittwoch, 18. Oktober 2017, 13:50 Uhr bis Donnerstag, 26. Oktober 2017, 08:04 Uhr

Durchschnittliche Verkehrsstärken																
Auswertung:	Von - Bis	Tage	Rtg.	Tag:			Abend:			Nacht:			16 Stunden:			DTV
				DV [KFZ/h]	DV [KFZ/13h]	DV [KFZ/h]	DV [KFZ/h]	DV [KFZ/3h]	DV [KFZ/h]	DV [KFZ/h]	DV [KFZ/h]	DV [KFZ/8h]	DV [KFZ/h]	DV [KFZ/16h]	DV [KFZ/h]	
Von - Bis				06:00 - 18:59			19:00 - 21:59			22:00 - 05:59			06:00 - 21:59			00:00 - 23:59
Tage				7,556			8			8			7,639			7,76
Werkverkehr:	Mo - Fr	5,76	+	113	1461	39	115	6	44	98	1564	66	1579			
				35	452	12	37	2	16	30	485	21	492			
				147	1913	51	152	8	61	128	2049	86	2071			
Wochenendvk.:	Sa - So	2	-	43	561	22	65	5	41	39	626	28	668			
				12	152	7	20	2	15	11	173	8	188			
				55	713	29	86	7	56	50	800	36	856			
Gesamtverkehr:		7,76	G	94	1223	34	103	5	43	83	1319	56	1344			
				29	373	11	33	2	16	25	404	17	414			
				123	1596	45	136	7	59	108	1722	73	1758			



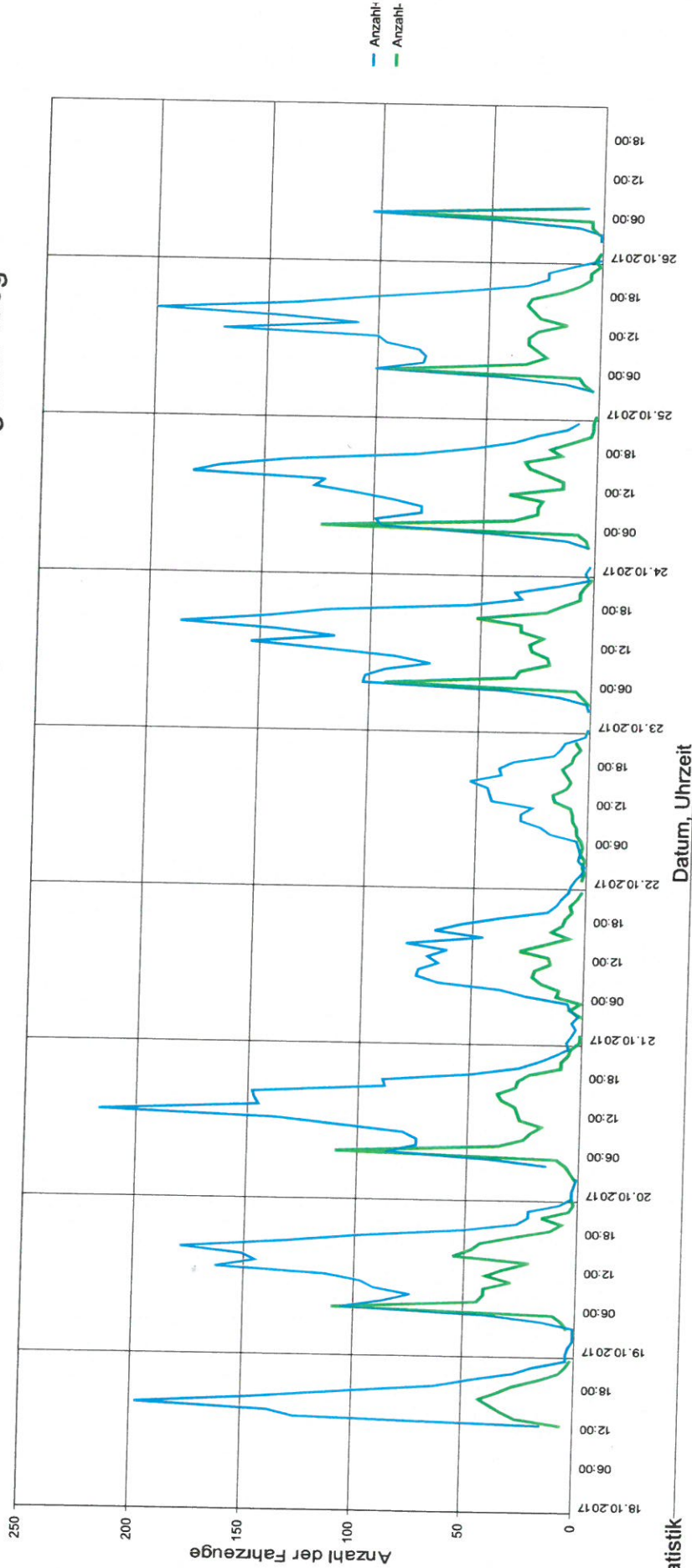
Sierzega Elektronik GmbH
 Thürnau 55, A-4062 Thening
 Tel.: +43-7221-64114-0, Fax: -14
 Mail: office@sierzega.at
 Web: www.sierzega.at



Wenn an dieser Stelle Ihr Logo mit Anschrift usw. stehen soll,
 so kopieren Sie eine entsprechende Grafik, gespeichert als "logo.wmf" (Windows Metafile)
 mit den Proportionen 1:10 (Breite:Länge) in das Programmverzeichnis dieser Software

To see your own logo with your address here at this place:
 Design a graphic file and save it as "logo.wmf" (Windows Metafile)
 with the proportions 1:10 (width to length) in the program folder of this software

Grüner Weg OT Aurich/Kernstadt Fahrtrichtung + = KVP - Westgaster Weg



Statistik

Zeitraum:

Mittwoch, 18. Oktober 2017, 13:50 Uhr bis Donnerstag, 26. Oktober 2017, 08:04 Uhr

	Anzahl +	%	Anzahl -	%	Gesamt	%	V15 +	Vd +	V85 +	Vmax +	V15 -	Vd -	V85 -	Vmax -
Einspurig	1323	12,7	1234	38,4	2557	18,7	13	17	21	53	11	14	16	71
Durchschnittl. Abstand: 1,8 sec PKW	9026	86,6	1905	59,3	10931	80,1	22	27	33	51	16	23	29	62
Kolonnenverkehr: 9 % LKW	79	0,8	73	2,3	152	1,1	10	16	25	34	10	14	18	28
DTV: 1758 LKW Zug	0	0	0	0	0	0								
Schwerverkehrsanteil: 1 %	10428	76,5	3212	23,5	13640	100	19	26	33	53	12	19	27	71



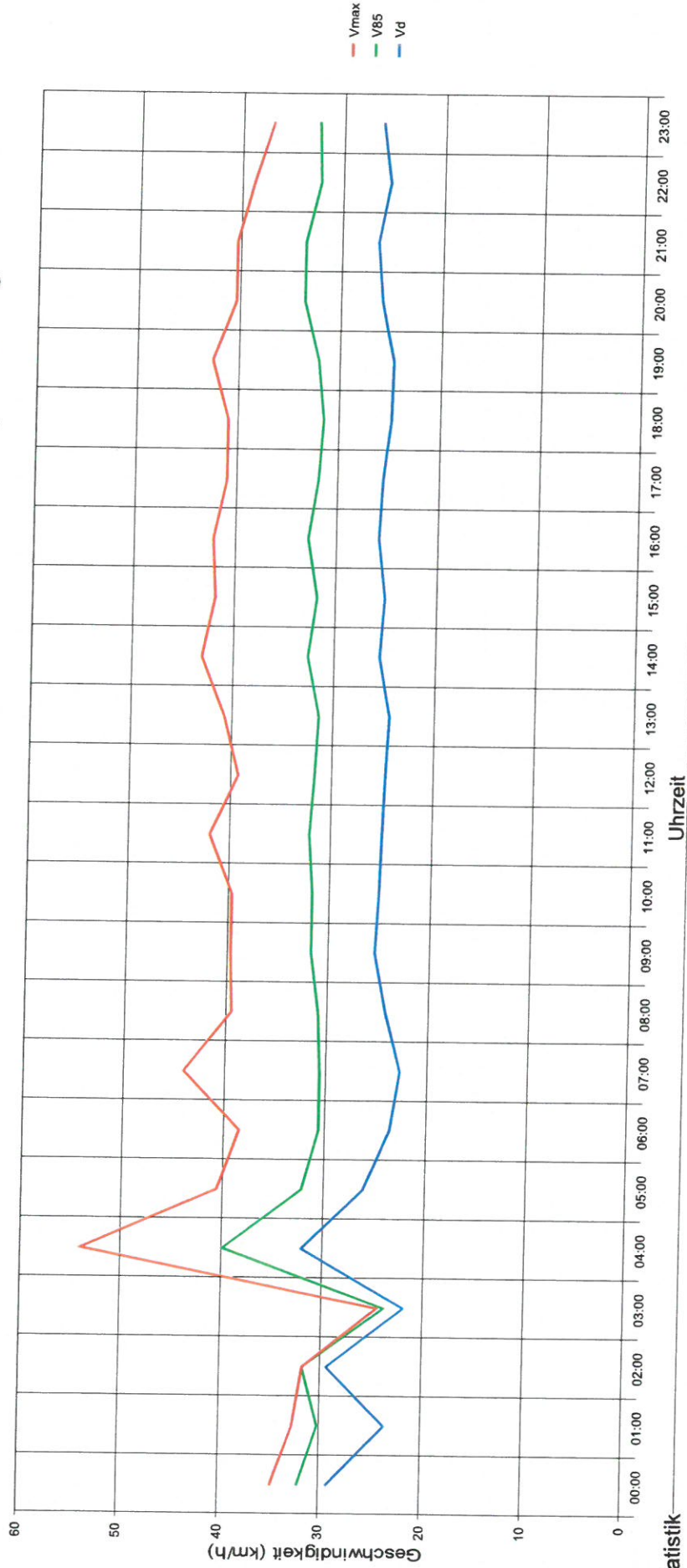
Sierzega Elektronik GmbH
 Thürnau 55, A-4062 Thening
 Tel.: +43-7221-64114-0, Fax: -14
 Mail: office@sierzega.at
 Web: www.sierzega.at



Wenn an dieser Stelle Ihr Logo mit Anschrift usw. stehen soll,
 so kopieren Sie eine entsprechende Grafik, gespeichert als "logo.wmf" (Windows Metafile)
 mit den Proportionen 1:10 (Breite:Länge) in das Programmverzeichnis dieser Software

To see your own logo with your address here at this place:
 Design a graphic file and save it as "logo.wmf" (Windows Metafile)
 with the proportions 1:10 (width to length) in the program folder of this software

Grüner Weg OT Aurich/Kernstadt Fahrtrichtung + = KVP - Westgaster Weg



Statistik

Zeitraum:

Mittwoch, 18. Oktober 2017, 13:50 Uhr bis Donnerstag, 26. Oktober 2017, 08:04 Uhr

	Anzahl +	%	Anzahl -	%	Gesamt	%	V15 +	Vd +	V85 +	Vmax +	V15 -	Vd -	V85 -	Vmax -
Einspurig	1323	12,7	1234	38,4	2557	18,7	13	17	21	53	11	14	16	71
Durchschnittl. Abstand: 1,8 sec PKW	9026	86,6	1905	59,3	10931	80,1	22	27	33	51	16	23	29	62
Kolonnenverkehr: 9 % LKW	79	0,8	73	2,3	152	1,1	10	16	25	34	10	14	18	28
DTV: 1758 LKW Zug	0	0	0	0	0	0	0	0	0	0	0	0	0	0
Schwerverkehrsanteil: 1 %	10428	76,5	3212	23,5	13640	100	19	26	33	53	12	19	27	71



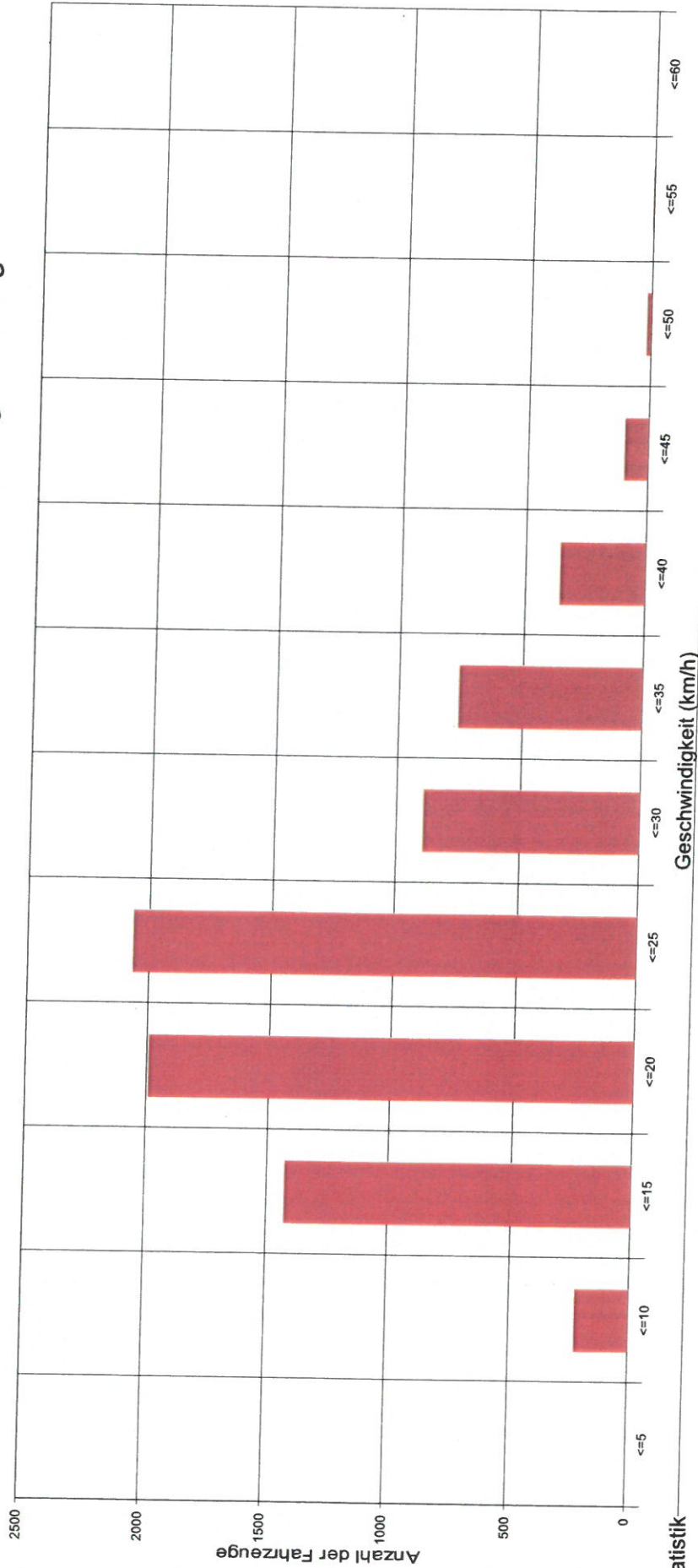
Sierzega Elektronik GmbH
 Thürnaus 55, A-4062 Thening
 Tel.: +43-7221-64114-0, Fax: -14
 Mail: office@sierzega.at
 Web: www.sierzega.at



Wenn an dieser Stelle Ihr Logo mit Anschrift usw. stehen soll,
 so kopieren Sie eine entsprechende Grafik, gespeichert als "logo.wmf" (Windows Metafile)
 mit den Proportionen 1:10 (Breite:Länge) in das Programmverzeichnis dieser Software

To see your own logo with your address here at this place:
 Design a graphic file and save it as "logo.wmf" (Windows Metafile)
 with the proportions 1:10 (width to length) in the program folder of this software

Grüner Weg OT Aurich/Kernstadt Fahrtrichtung + = KVP - Westgaster Weg



Statistik

Zeitraum:

Mittwoch, 18. Oktober 2017, 13:32 Uhr bis Montag, 23. Oktober 2017, 23:11 Uhr

	Anzahl +	%	Anzahl -	%	Gesamt	%	V15 +	Vd +	V85 +	Vmax+	V15 -	Vd -	V85 -	Vmax -
Einspurig	1022	32	4167	89,5	5189	66,1	11	16	21	44	14	20	24	39
1,7 sec PKW	2164	67,7	484	10,4	2648	33,7	22	30	37	58	14	21	29	56
Kolonnenverkehr:	9	0,3	6	0,1	15	0,2	13	22	27	29	10	19	23	31
DTV:	1454	0	0	0	0	0	0	0	0	0	0	0	0	0
Schwerverkehrsanteil:	3195	40,7	4657	59,3	7852	100	13	25	35	58	14	20	24	56

